

PHILIPS

AVENT



Unidad recargable
eléctrica doble

Tecnología Natural Motion

Almohadilla de silicona cómoda

8 + 16 ajustes



SCF398

Un extractor doble completo

Rápido, cómodo y amado por las mamás

Adéntrese en una nueva era de extracción con el extractor de leche eléctrico Philips Avent. Tiene el equilibrio perfecto entre succión y estimulación del pezón, inspirado en el ritmo de ingesta del bebé, y el suave cojín se adapta suavemente al tamaño y la forma del pezón. Consulte a continuación.

Otras ventajas

- Elije el flujo de tetina adecuado para el bebé

Personalizado y fácil de utilizar

- 8 modos de estimulación, 16 modos de extracción
- Funda aislante para una mayor facilidad de uso, en cualquier parte
- El motor silencioso mantiene las sesiones relajadas
- Fácil de limpiar y montar con menos piezas
- Comience con la configuración de la última sesión
- Haga una pausa cuando desee

Suave y cómodo

- El cojín de silicona suave ofrece comodidad para cada cuerpo

Extracción rápida, más leche en menos tiempo*

- La tecnología Natural Motion hace que la leche se mueva rápidamente*

Batería recargable y temporizador

Destacados

Flujo de leche rápido*



La leche comienza a fluir en tan solo un minuto gracias a nuestra exclusiva tecnología Natural Motion.** Con un suave enganche y el masaje y la succión adecuados, no es de extrañar que el 97 % de las madres digan que el extractor es eficaz***, y el 100 % de las matronas lo recomienden.

Se adapta al pezón



Sea cual sea su forma, el cojín de silicona suave y flexible del extractor se adapta a su pecho y pezón cómodamente. Se ajusta al 99,98 %**** de los tamaños de pecho*** y se adapta para un cierre suave y seguro.

Encontrar la tetina correcta es importante



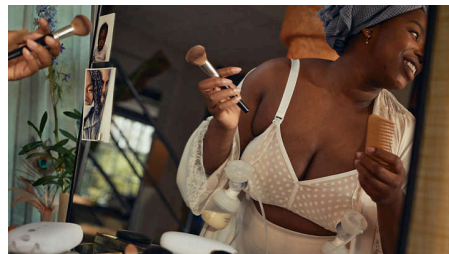
Si el bebé recién nacido no toma suficiente leche durante las tomas o le es difícil tomar leche, cambie a una tetina con una velocidad de flujo más alta. Si se producen problemas persistentes durante la lactancia, consulte con un profesional sanitario.

Encuentra el flujo de tetina adecuado



Cada bebé se alimenta de forma diferente y se desarrolla a su propio ritmo. Hemos diseñado una amplia gama de flujos para que puedas encontrar el más adecuado para tu bebé y personalizar el biberón. Todas las tetinas Natural Response están hechas de silicona suave.

Utilice el extractor en cualquier parte



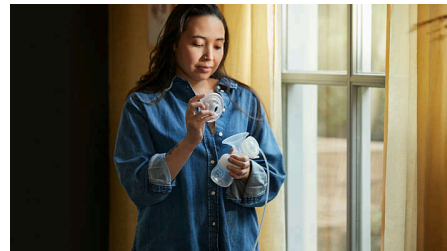
La unidad motora es compacta y recargable, así que puede prepararse para el día (o simplemente preparar una taza de té) sin molestos cables de alimentación que le detengan.

Se adapta a todas sus necesidades



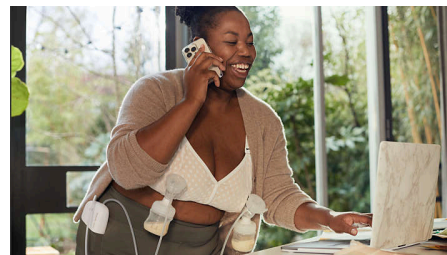
Saca el máximo partido a cada sesión con 8 modos para estimular el flujo de leche y 16 modos para extraerla. Puede realizar ajustes precisos mientras avanza.

Limpieza y configuración sencillas



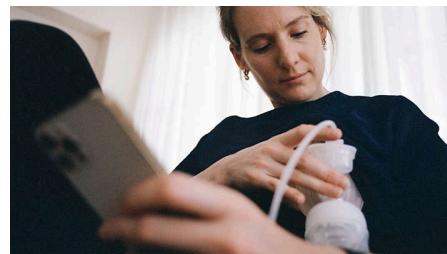
Hemos diseñado nuestro extractor para que no haya ninguna dificultad a la hora de limpiarlo y montarlo, gracias al poco número de piezas.

Extracción discreta en cualquier parte



El motor de nuestra bomba es prácticamente silencioso. De esta forma, podrá extraer la leche en casa (o en cualquier lugar) de forma discreta y con una distracción menos.

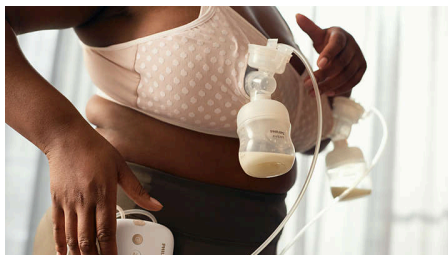
Comience con la configuración de la última sesión



La función de memoria graba automáticamente los últimos ajustes de estimulación y extracción, así que solo tiene que preocuparse en sentirse cómoda y darle al iniciar.

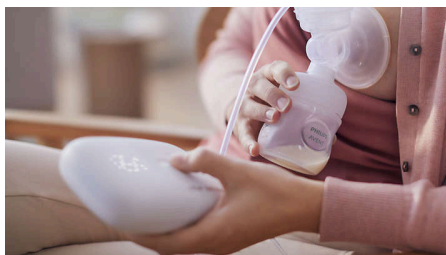
Destacados

Haga una pausa cuando desee



Tiene el control. Con la pausa/inicio en un solo clic, puede tomar un descanso de la sesión y reanudarla cuando esté lista.

Realice un seguimiento del tiempo que tarda en la extracción



Las pequeñas cosas cuentan, como nuestro extractor que realiza un seguimiento de su tiempo de extracción. Utilice el temporizador de la pantalla digital para realizar un seguimiento de la duración de la extracción, por cada mama y en total.

Funda aislante



No importa dónde use el extractor, la funda personalizada le ayudará a mantener el kit aislado y bien empaquetado. El elegante tejido es fácil de limpiar, por dentro y por fuera.

Especificaciones

Potencia

Voltaje de alimentación: 100V - 240 V

Material

Extractor de leche materna: Sin BPA (solo piezas en contacto con comida)

Qué incluye

Discos absorbentes desechables: 4 uds

Kit de extracción: 2 uds

Funda aislante: 1 uds

Adaptador micro-USB: 1 uds

Unidad motora (recargable): 1 uds

Discos selladores: 2 uds

Bolsas para leche: 5 uds

Biberón de 125 ml/4 oz: 2 uds.

Tetina de flujo lento: 2 uds.

Funciones

Cojín suave y adaptable: Estimulación suave



* Según los resultados del tiempo de inicio del flujo de leche (tiempo de activación del reflejo de eyección de la leche, MER) de un ensayo clínico realizado a 20 participantes (Países Bajos, 2019) en comparación con los resultados de tiempo de activación de MER de un estudio de viabilidad realizado a 9 participantes (Países Bajos, 2018) con modelos anteriores de extractores Philips.

* *Para 1K-SE: el 70 % de participantes experimentó MER en menos de 60 segundos. Según los resultados del tiempo de inicio del flujo de leche (tiempo de activación del reflejo de eyección de la leche, MER) de un ensayo clínico realizado a 20 participantes (Países Bajos, 2019) en comparación con los resultados de tiempo de activación de MER de un estudio de viabilidad realizado a 9 participantes (Países Bajos, 2018) con modelos anteriores de extractores Philips.

* **Según los resultados de un ensayo clínico de productos con 20 participantes (Países Bajos, 2019), puntuación media de los extractores de leche eléctricos sencillos y dobles; el 95 % de participantes está de acuerdo en que nuestros extractores de leche son eficaces (eléctricos sencillos); el 100 % de participantes está de acuerdo en que nuestros extractores de leche son eficaces (eléctricos dobles).

* ***Basado en: (1) Mangel et al. Breastfeeding difficulties, breastfeeding duration, maternal body mass index, and breast anatomy: are they related?. Breastfeeding Medicine, 26 de abril de 2019, (109 participantes, Israel); (2) Ziemer et al. Skin changes and pain in the nipple during the 1st week of lactation. Journal of Obstetric, Gynecologic & Neonatal Nursing, mayo de 1993, (20 participantes caucásicos, EE. UU.); (3) Ramsay et al Anatomy of the lactating human breast redefined with ultrasound imaging, 2005, (28 participantes, Australia).

* ****Solo en relación con el biberón y otras piezas que entran en contacto directo con la leche materna. Conforme a la directiva de la UE 10/2011.