

PHILIPS



Secador Pro

DryCare

Potente Motor AC

2200 W de potencia de secado

Alta veloc. aire (hasta 130 km/h)*

2 veces más iones** para cabello
brillo



BHD274/00

Secado rápido y potente para obtener resultados profesionales

El secador Philips Pro dispone de un Motor AC profesional que permite una velocidad del aire de hasta 130 km/h* para obtener resultados rápidos y profesionales. También incluye el ajuste ThermoProtect para obtener una temperatura óptima y protegerla del sobrecalentamiento.

Menos daños en el cabello

- Ajuste de temperatura ThermoProtect
- Más del doble de iones** para un cabello brillante y sin encredado

Resultados de salones profesionales

- El difusor aumenta el volumen para crear rizos y estilos con movimiento
- Seis ajustes de velocidad y calor para un control óptimo
- Aire frío que fija el peinado
- Concentrador de 9 mm para disfrutar de un flujo de aire dirigido para un peinado increíble

Secado rápido

- Secado rápido, potente Motor AC
- 2200 W de potencia de secado rápido de alto rendimiento

Destacados

Potente Motor AC



El secador Philips Pro cuenta con un motor de AC de alto rendimiento desarrollado para el mercado profesional. Genera hasta 130 km/h de velocidad del aire para ofrecer unos resultados rápidos eficaces.

2200 W de potencia



Este secador Pro de 2200W crea un flujo de aire muy potente. El resultado de la combinación de potencia y velocidad hace que secar y peinar el cabello sea más fácil y rápido.

Temperatura ThermoProtect



El ajuste de temperatura ThermoProtect proporciona la temperatura de secado óptima y ofrece mayor protección frente al sobrecalentamiento del cabello. Disfruta del mismo flujo potente de aire y consigue unos resultados óptimos, sin descuidar la salud de tu cabello.

Más del doble de iones**



Los iones con carga negativa eliminan la electricidad estática, acondicionan el cabello y suavizan las cutículas para intensificar su brillo. El resultado es un cabello suave y sin encrespado con un atractivo brillo. El cuidado iónico se basa en un ionizador avanzado que libera el doble de iones** que un ionizador estándar, lo que permite que cada mechón de cabello reciba los iones desde todos los ángulos.

Función de aire frío



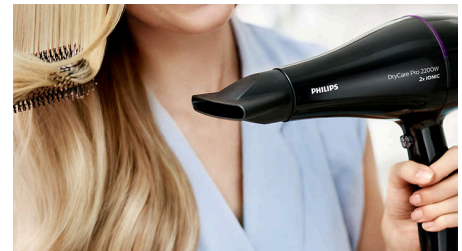
Una función profesional imprescindible, el botón de aire frío proporciona un chorro intenso de aire frío. Se utiliza después de peinarse para dar los últimos retoques y fijar el peinado.

Control preciso



La velocidad y el calor necesarios pueden ajustarse fácilmente para crear un peinado perfecto. Las seis posiciones diferentes garantizan un control óptimo para conseguir un peinado preciso y con personalidad.

Boquilla estrecha de 9 mm



La abertura de 9 mm de la boquilla concentradora dirige el flujo de aire para dar forma con precisión en zonas específicas. Es el accesorio ideal para el cepillado durante el secado y el moldeado.

Difusor de volumen



El difusor de volumen distribuye el flujo de aire por el pelo, potenciando el volumen y reduciendo el encrespado durante el secado. Para obtener los mejores resultados, mantén el difusor cerca de la zona de la coronilla y de la raíz. Las patillas con textura fina del difusor aportarán volumen, maximizarán el grosor, las ondulaciones y darán forma a los rizos.

Especificaciones

Accesorios

Boquilla: 9 mm

Peso y dimensiones

Peso del producto (sin embalaje): 0,728 kg

Peso de caja unitaria: 1,061kg

Accesorios

Accesorios: Difusor de volumen

Especificaciones técnicas

Longitud del cable: 2 m

Tensión: 220 V

Potencia: 2200 W

Frecuencia: 50-60 Hz

Vataje: 2200 W

Motor: AC

Color/acabado: Negro y violeta

Velocidad de secado: hasta 130 km/h*

Características:

Mango plegable: No

Función de aire frío

Gancho para guardar

Posiciones de calor y velocidad: 6

Servicios

2 años de garantía

Tecnologías para el cuidado del pelo

Cuidado iónico: El doble de iones

Ajuste ThermoProtect

