

PHILIPS

Dispositivo de
depilación IPL

Lumea Essential

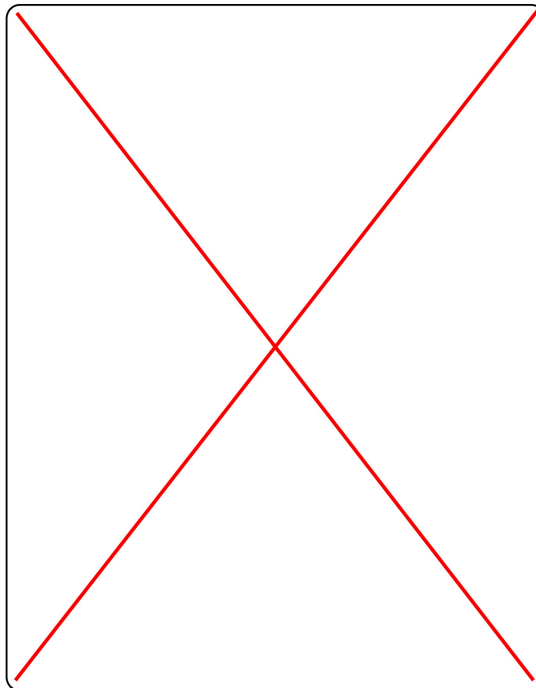
Para uso en cuerpo y cara

16 minutos para tratar medias
piernas

>200 000 pulsos de luz

Diseño con cable compacto

BRI861/00



Reducción sencilla del vello a largo plazo

El sistema Philips Lumea Essential hace maravillas para inhibir la reaparición del vello corporal y facial. Las ligeras pulsaciones de luz, aplicadas de forma regular, mantendrán tu piel suave como la seda todos los días.

Depilación duradera con tecnología IPL

- Adaptada para usarla con seguridad en la comodidad de tu propio hogar
- Disfruta de una piel suave a diario
- Eficacia sin esfuerzo
- Adecuado para todo tipo de vellos y pieles

Seguro y eficaz en la cara y el cuerpo

- Seguro y efectivo, incluso en las zonas sensibles
- 25% más rápido para un menor tiempo de tratamiento*
- Sensor de tono de piel
- Cinco posiciones de energía de luz ajustables
- Tratamiento suave

Máxima libertad, mínimas molestias

- Modo de deslizamiento y flash para una aplicación más cómoda
- Sin piezas de repuesto ni costes adicionales

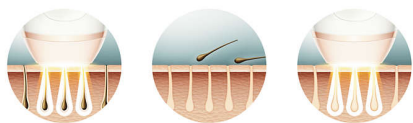
Destacados

Tecnología IPL



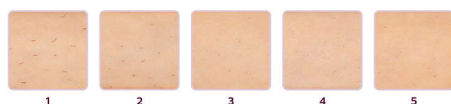
Philips Lumea utiliza una innovadora tecnología basada en la luz, llamada IPL (del inglés, Intense Pulsed Light, luz pulsada intensa) que tiene su origen en los salones de belleza profesionales. Philips ha adaptado esta tecnología para que puedas utilizarla cómodamente en tu hogar de forma segura y con resultados eficaces. Philips ha colaborado con expertos de la piel para desarrollar esta tecnología. Durante más de 10 años hemos realizado una investigación exhaustiva sobre los consumidores de la tecnología IPL con más de 2000 mujeres.

Disfruta de una piel suave a diario



Philips Lumea aplica ligeras pulsaciones de luz sobre la raíz del vello. Como consecuencia, la cantidad de vello corporal que crece disminuye gradualmente. Al repetir el tratamiento la piel queda sin vello y suave al tacto.

Eficacia sin esfuerzo



Nuestros estudios clínicos han demostrado una reducción notable del vello con tan solo cuatro tratamientos cada dos semanas, lo que permite conseguir una piel suave y sin vello. Para mantener estos resultados, simplemente repite el

tratamiento cuando sea necesario. El tiempo entre cada tratamiento puede variar según tu pauta de crecimiento del vello personal. - Para aumentar esta imagen, haz clic en la imagen de la galería en la parte superior de esta página

Vello y tipos de piel adecuados



Philips Lumea funciona de forma eficaz en el vello rubio oscuro, castaño y moreno (naturales). Como con otros tratamientos basados en la luz, Philips Lumea NO es efectiva cuando se utiliza sobre vello pelirrojo, rubio claro y blanco o gris. Este producto TAMPOCO es adecuado para piel oscura.

Zonas de aplicación

Puedes utilizar el dispositivo con seguridad para eliminar el vello facial (labio superior y barbilla) y corporal, incluidas las piernas, axilas, ingles, vientre y brazos.

Sensor de tono de piel



Para mayor seguridad, el sensor de tono de piel integrado mide la complexión de la piel tratada al principio de cada sesión y de vez en cuando durante la sesión. Si detecta que el tono de piel es demasiado oscuro para este producto, detiene automáticamente la emisión de pulsos.

Cinco posiciones de energía de luz



Philips Lumea dispone de cinco posiciones de energía de luz ajustables para garantizar un tratamiento suave pero eficaz. Y si las utilizas correctamente, el tratamiento IPL de Philips Lumea es seguro y suave incluso en pieles y zonas sensibles.

25% más rápido*



Diseño optimizado con una ventana más grande para un tratamiento más rápido y una mejor visibilidad*

Destacados

Tratamiento suave



Suave con tu piel.

Modo de deslizamiento y flash



El modo de aplicación principal permite deslizar el aparato para una aplicación más cómoda y continua.

No necesita piezas de repuesto



Philips Lumea es una solución completa que se vende preparada para funcionar directamente. Y lo que es más importante, no necesita ninguna bombilla de repuesto ni geles.

Especificaciones

Zonas de aplicación

Cuerpo: Brazos, Piernas, Vientre, Bikini, Axilas

Cara: Barbilla, Patillas, Labio superior

Seguridad y posiciones ajustables

Filtro UV integrado: Protege la piel de los rayos UV

Cinco posiciones de energía de luz: Se adapta a tu tipo de piel

Sistema de seguridad integrado: Evita que se produzcan pulsos de luz accidentales

Sensor de tono de piel: Detecta tu tono de piel

Modo de aplicación

Deslizamiento y flash: Para una aplicación con un movimiento sencillo

Uso con/sin cable: Con cable

Sello y flash: Para el tratamiento de zonas curvas

Potencia

Tensión: 100-240 V

Especificaciones técnicas

Lámpara de alto rendimiento: Proporciona > 200.000 pulsos

Servicios

Garantía: 2 años de garantía completa

Elementos incluidos

Instrucciones de uso: Manual del usuario

Adaptador: 12V/550mA, 400V / 60W

Tiempo de aplicación

Media pierna: 8 min

Axilas: 1,5 minutos

Zona del bikini: 1,5 minutos

Cara: 2 min

