

PHILIPS

Secador de cabello

DryCare Advanced

ThermoProtect

2100 W

6 ajustes de calor y velocidad

Cool Shot



HP8230/00

Secado rápido a menor temperatura con ThermoProtect

con boquilla de 14 mm para dar forma

Protegé tu cabello y disfrutá al mismo tiempo un secado rápido. Gracias a los variados ajustes de velocidad y temperatura podés disfrutar el tipo de secado que deseás o elegí ThermoProtect para obtener un secado rápido y a una temperatura constante que protege tu cabello.

Fácil de usar

- Cable de alimentación de 1,8 m
- Gancho para guardarlo de forma fácil y cómoda
- El filtro de entrada de aire desmontable permite una limpieza rápida y fácil

Cabello hermoso y con estilo

- Profesional de 2100 W para resultados de peluquería perfectos
- Seis posiciones flexibles de velocidad y temperatura para un control completo
- Consigue unos resultados perfectos gracias a la boquilla fina para dar forma
- Aire frío que fija el peinado

Menos daños en el cabello

- Ajuste de temperatura ThermoProtect

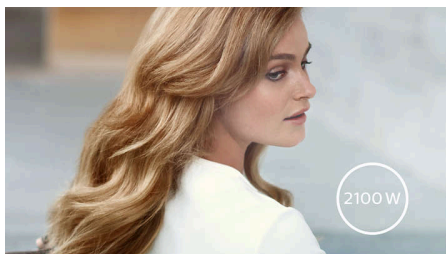
Destacados

Temperatura ThermoProtect



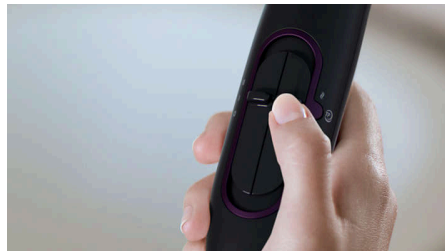
La temperatura ThermoProtect proporciona un ajuste óptimo de calor durante el secado y constituye una protección adicional contra el sobrecalentamiento del pelo. Disfruta del mismo flujo potente de aire y consigues unos resultados óptimos, sin descuidar la salud de tu cabello.

Potencia profesional de 2100 W



Este secador profesional de 2100 W crea un flujo de aire muy potente. El resultado de la combinación de potencia y velocidad hace que secar y peinar el cabello sea más fácil y rápido.

Ajustes de velocidad y temperatura



La velocidad y el calor necesarios pueden ajustarse fácilmente para crear un peinado perfecto. Las seis posiciones diferentes garantizan un control completo para conseguir un peinado preciso y con personalidad.

Función de aire frío



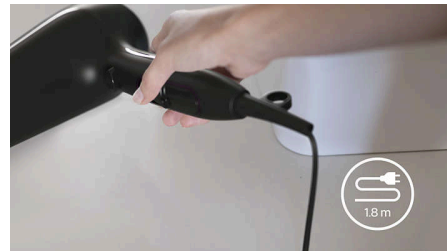
Una función profesional imprescindible para moldeadores. El botón de aire frío proporciona un chorro intenso de aire frío. Se utiliza después de peinarse para dar los últimos retoques y fijar el peinado.

Boquilla fina para dar forma



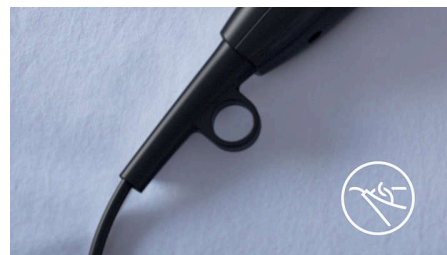
Unas formas perfectas y un aspecto brillante, gracias a la boquilla fina para dar forma con precisión.

Cable de 1,8 m



Uso cómodo gracias al cable de alimentación de 1,8 m de longitud.

Gancho para guardar fácilmente



La base del mango cuenta con un gancho con revestimiento de goma muy cómodo para guardar el aparato en casa o cuando se aloja en un hotel.

Filtro de entrada de aire desmontable



El filtro de entrada de aire desmontable del secador es fácil de mantener. Solo tienes que quitarlo para limpiarlo. Si lo haces de forma regular, evitarás la acumulación de polvo y pelo que puede afectar al rendimiento de secado.

Especificaciones

Peso y dimensiones

Dimensiones de unidad de embalaje: Altura = 25 cm, Longitud = 63 cm, Anchura = 35 cm

Peso de unidad de embalaje: 5,7 kg

Dimensiones caja unitaria: Profundidad = 11 cm, Altura = 23 cm, Anchura = 31 cm

Tamaño del producto: Altura = 31 cm,

Longitud = 10 cm, Anchura = 22 cm

Peso del producto (sin embalaje): 0,6 kg

Peso de caja unitaria: 0,8 kg

Especificaciones técnicas

Color/acabado: Negro mate y ultrabrillante

Tensión: 220-240 V

Longitud del cable: 1,8 m

Potencia: 2100 W

Frecuencia: 50-60 Hz

Vataje: 2100 W

Motor: Motor de CC

Material de la carcasa: ABS

Características:

Mango plegable: NO

Revestimiento cerámico: NO

Función de aire frío

Difusor: No

Doble voltaje: NO

Funda de viaje: NO

Ionizador: NO

Anilla para colgar

Número de accesorios: 1

Boquilla/Concentrador: Boquilla estrecha 14 mm para dar forma

Servicios

2 años de garantía

