

PHILIPS



Dispositivo de
depilación IPL

Lumea Prestige

Con tecnología SenseIQ

Cuerpo y cara

Con sensor SmartSkin

Uso con y sin cable



BRI950/00

Disfrutá de una piel suave y sin vello durante 6 meses*

2 accesorios inteligentes para resultados óptimos

Philips Lumea Prestige con tecnología SenseIQ es nuestro sistema IPL más eficaz. Diseñados para un cómodo tratamiento de depilación en casa, los accesorios inteligentes de Lumea se adaptan perfectamente a cada curva del cuerpo y modifican los programas según la zona.

Máxima libertad, mínimas molestias

- Con sensor SmartSkin
- La aplicación Lumea IPL te acompaña en cada paso
- Sin repuestos ni costos adicionales

Piel suave por más tiempo con la tecnología IPL de Lumea

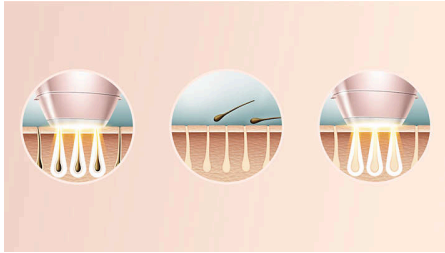
- Derivado de la tecnología IPL profesional; desarrollado con dermatólogos.
- Úsala con cable o de forma inalámbrica
- Tratamiento eficaz y seguro comprobado
- Es adecuado para una amplia variedad de tipos de vello y piel
- Tecnología SenseIQ para tratamientos de depilación personalizados

Tratamiento IPL profesional para las zonas del cuerpo

- Los accesorios inteligentes adaptan los programas para cada zona del cuerpo
- Accesorio para el cuerpo con diseño curvo
- Accesorio de precisión para el rostro con filtro adicional

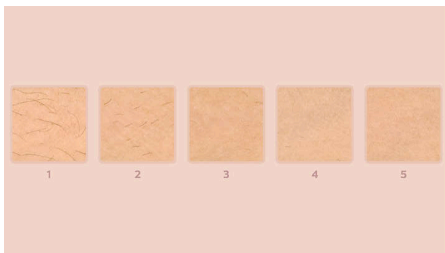
Destacados

Lumea evita la reaparición del vello*



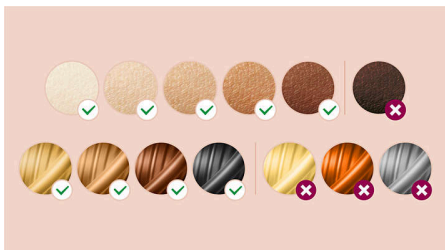
IPL significa luz pulsada intensa. Philips Lumea aplica ligeras pulsaciones de luz sobre la raíz del vello, las cuales deja al folículo en una fase de reposo. Como consecuencia, la cantidad de vello corporal que crece disminuye gradualmente. La repetición del tratamiento deja la piel sin vello y suave al tacto. El tratamiento para evitar la reaparición del vello es seguro y suave, incluso en zonas sensibles. Philips Lumea está clínicamente probada y desarrollada con dermatólogos para brindar un tratamiento sencillo y eficaz en la comodidad de tu hogar.

Efectividad demostrada



En estudios objetivos, se muestra hasta un 92% de reducción del vello después de tres tratamientos**. Realiza los primeros cuatro tratamientos cada dos semanas y los siguientes ocho cada cuatro semanas. Después de 12 tratamientos, puedes disfrutar de seis meses de piel suave sin vello*.

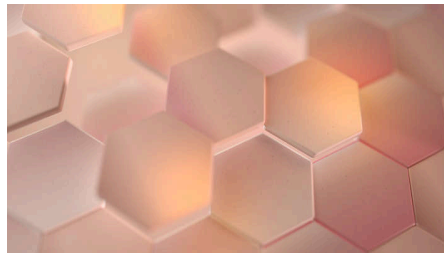
Tipos de vello y piel adecuados



Philips Lumea Prestige es eficaz en una amplia variedad de tipos de vello y piel. Funciona en vello rubio oscuro, castaño o negro (de color

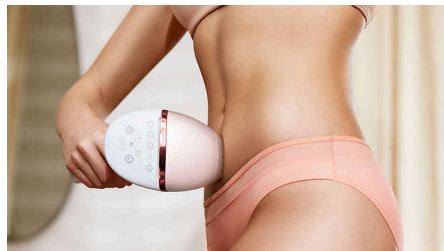
natural) y en tonos de piel que van desde muy claros hasta marrones oscuros. La tecnología IPL necesita contraste entre el pigmento del color del vello y el pigmento del tono de piel, por lo tanto (como otros tratamientos basados en IPL) Lumea no puede usarse para tratar vello blanco, gris, rubio claro o pelirrojo, y no es adecuado para piel muy oscura.

Tecnología SenseIQ



Detecta. El sensor SmartSkin de Lumea detecta tu tono de piel e indica el ajuste de luz más cómodo para ti. Se adapta. Los accesorios inteligentes adaptan los programas diseñados para cada zona del cuerpo. Te cuida. Se desarrolló en conjunto con dermatólogos y se inspiró en ti para lograr la eliminación del vello de forma suave y duradera, incluso en zonas sensibles***.

Tratamiento de las zonas del cuerpo



El cuerpo es único y la piel, las curvas y los contornos deben tratarse de la misma manera. Los accesorios para todo el cuerpo de Lumea están diseñados para adaptarse perfectamente a cada curva y ajustarán los programas diseñados para cada zona del cuerpo. Las ventanas del tratamiento están diseñadas para maximizar el contacto con tu piel para asegurar que la luz no se escape, con el fin de permitir tratamientos suaves y eficaces incluso en zonas delicadas o sensibles.

Accesorio para el cuerpo



El accesorio inteligente para el cuerpo tiene la ventana de tratamiento más grande (4,1 cm²), por lo que es perfecto para un tratamiento rápido en zonas del cuerpo de mayor tamaño, como las piernas, los brazos y el abdomen. El diseño curvo se adapta a los contornos del cuerpo para obtener el máximo contacto con la piel. Cuando lo acoplas al dispositivo, adapta un tratamiento diseñado para estas zonas del cuerpo. El 83% de las mujeres está satisfecha con la reducción del vello en las piernas****.

Accesorio para el rostro



El accesorio para rostro se diseñó cuidadosamente para conseguir una ventana pequeña y plana de 2 cm², a fin de que puedas tratar el vello facial de manera eficaz y suave. Es ideal para el labio superior, el mentón y la mandíbula, además cuenta con un filtro adicional integrado en su interior. Cuando lo acoplas al dispositivo, el accesorio inteligente adapta automáticamente el tratamiento de luz a tu rostro. El 84% de las mujeres está satisfecha con la reducción del vello facial****.

Lumea Prestige

Dispositivo de depilación IPL

BRI950/00

Destacados

Sensor SmartSkin



Philips Lumea Prestige con tecnología SenseIQ dispone de cinco ajustes de luz fáciles de elegir. El sensor SmartSkin detecta tu tono de piel y, a continuación, indica el ajuste de luz más cómodo para la zona que se va a tratar.

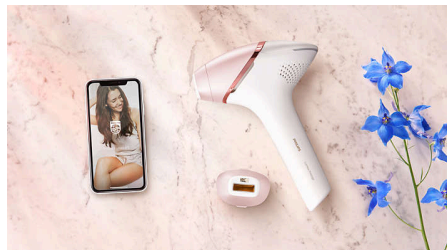
Uso con y sin cable



Lumea Prestige es el único tratamiento basado en IPL inalámbrico, por lo que las zonas del cuerpo difíciles de alcanzar se pueden tratar

fácilmente sin cables que se entrometan en tu alcance o ángulo. Además, esto permite tratar cómodamente tu vello corporal desde cualquier lugar de tu hogar.

Aplicación Philips Lumea IPL



La aplicación Lumea IPL es gratuita y hace que sea aún más fácil lograr hasta seis meses de piel suave* desde la comodidad de tu hogar. En cada paso, la aplicación intuitiva puede ayudar con consejos y trucos sobre tu técnica, mientras que sus programas de tratamiento personalizados y la planificación adaptable gestionan tus momentos ideales para el tratamiento. Podrás estar siempre lista de la manera más rápida.

No necesita repuestos



Philips Lumea es una solución completa que se vende lista para usar. Lo más importante es que no necesita repuestos, rellenos ni geles, ni siquiera una lámpara de repuesto.

Especificaciones

Especificaciones técnicas de los accesorios

Accesorio para el tratamiento corporal: Tamaño de la ventana: 4,1 cm², Forma: curva convexa, Tratamiento personalizado para el cuerpo

Accesorio para el tratamiento facial: Tamaño de la ventana: 2 cm², filtro adicional, Forma: plana, Tratamiento personalizado para la cara

Zonas de aplicación

Cuerpo: Brazos, Piernas, Línea alba

Cara: Barbilla, Labio superior, Línea de la mandíbula

Zonas sensibles: Axilas, Bikini

Seguridad y posiciones ajustables

Filtro UV integrado: Protege la piel de los rayos UV

Cinco posiciones de energía de luz: Se adapta a

tu tipo de piel

Sistema de seguridad integrado: Evita que se produzcan pulsos de luz accidentales

Sensor de tono de piel: Detecta tu tono de piel

Sensor SmartSkin: El ajuste adecuado a petición

Modo de aplicación

Deslizamiento y flash: Para aplicación rápida

Uso con/sin cable: Uso con y sin cable

Sello y flash: Para el tratamiento de zonas pequeñas

Potencia

Tensión: 100-240 V

Especificaciones técnicas

Lámpara de alto rendimiento: Proporciona <gt/> 250 000 pulsos*****

Servicios

Garantía: 2 years global warranty

Elementos incluidos

Instrucciones de uso: Manual del usuario

Almacenamiento: Funda de lujo

Adaptador: 19,5 V/4000 mA

Tiempo de aplicación

Axilas: 2,5 minutos

Zona del bikini: 2 min

Cara: 1,5 minutos

Medias piernas: 8,5 min.



* Reducción del vello media después de 12 tratamientos:
78% en las piernas, 64% en la línea del bikini y 65% en las axilas

** En la medición realizada en las piernas después de tres tratamientos, 27 de 55 mujeres alcanzaron un 92% más

*** Cuando se siguió el cronograma de tratamiento

**** En un estudio realizado en los Países Bajos y Austria, 56 mujeres, después de tres tratamientos en las axilas, la línea del bikini y las piernas, después de dos tratamientos en el rostro

***** La vida útil de la lámpara no se extiende a la garantía mundial de dos años de Philips