

PHILIPS



Dispositivo de
depilación IPL

Lumea Prestige

Con tecnología SenseIQ

Axilas, línea del bikini, cuerpo,
cara

Con sensor SmartSkin

Uso con y sin cable



BRI956/00

Disfruta de una piel suave y sin vello durante 6 meses*

4 accesorios inteligentes para unos resultados óptimos

Philips Lumea Prestige con tecnología SenseIQ es nuestro sistema IPL más eficaz. Diseñados para un cómodo tratamiento de depilación en casa, los accesorios inteligentes de Lumea se adaptan perfectamente a cada curva del cuerpo y modifican los programas según la zona.

Máxima libertad, mínimas molestias

- Sin piezas de repuesto ni costes adicionales
- La aplicación Lumea IPL te acompaña a cada paso
- Con sensor SmartSkin

Piel suave por más tiempo con la tecnología IPL de Lumea

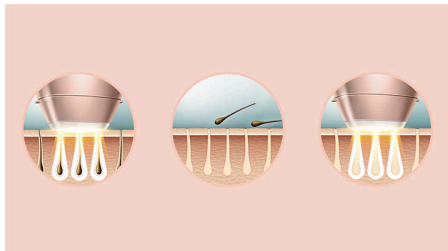
- Tecnología IPL profesional en casa, desarrollada junto con dermatólogos
- Uso con o sin cable
- Tratamiento eficaz y seguro comprobado
- Es adecuado para una amplia variedad de tipos de vello y piel
- Tecnología SenseIQ para tratamientos de depilación personalizados

Tratamiento IPL profesional para las zonas del cuerpo

- Accesorio para la zona del bikini con filtro extraligero
- Accesorio para el cuerpo con diseño curvo
- Los accesorios inteligentes adaptan los programas a cada zona del cuerpo
- Accesorio para las axilas con diseño curvado

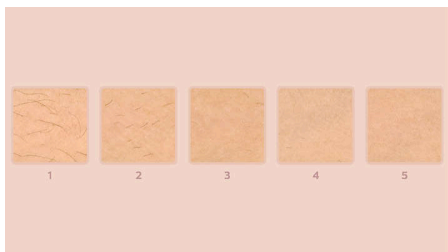
Destacados

Lumea evita que el vello vuelva a crecer *



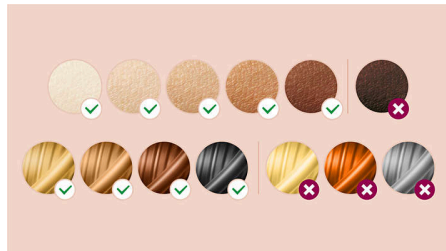
Las siglas IPL corresponden a Intense Pulse Light (luz pulsada intensa). Philips Lumea aplica sutiles pulsaciones de luz sobre la raíz del vello, lo que provoca que el folículo entre en una fase de reposo. Como consecuencia, la cantidad de vello corporal disminuye gradualmente. Al repetir el tratamiento, la piel queda sin vello y suave al tacto. El tratamiento para evitar que el vello vuelva a crecer incluso en las zonas más sensibles. Philips Lumea se ha probado clínicamente y se ha desarrollado junto con dermatólogos para proporcionar un tratamiento fácil y efectivo desde la comodidad de tu propio hogar.

Efectividad demostrada



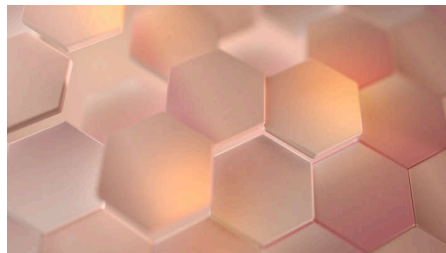
En estudios objetivos, se muestra hasta un 92% de reducción del vello después de tres tratamientos**. Realiza los primeros cuatro tratamientos cada dos semanas y los siguientes ocho cada cuatro semanas. Después de 12 tratamientos, puedes disfrutar de seis meses de piel suave sin vello*.

Tipos de vello y piel adecuados



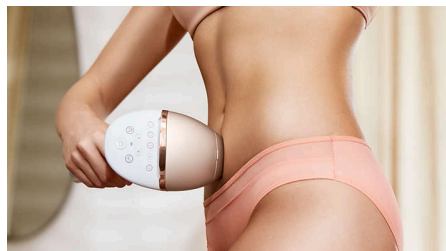
Philips Lumea Prestige es eficaz en una amplia variedad de tipos de vello y piel. Funciona en vello rubio oscuro, castaño o negro (de color natural) y en tonos de piel que van desde muy claros hasta marrones oscuros. La tecnología IPL necesita contraste entre el pigmento del color del vello y el pigmento del tono de piel, por lo tanto (como otros tratamientos basados en IPL) Lumea no puede usarse para tratar vello blanco, gris, rubio claro o pelirrojo, y no es adecuado para piel muy oscura.

Tecnología SenseIQ



Detecta. El sensor SmartSkin de Lumea detecta tu tono de piel e indica el ajuste de luz más cómodo para ti. Se adapta. Los accesorios inteligentes adaptan los programas diseñados para cada zona del cuerpo. Te cuida. Se desarrolló en conjunto con dermatólogos y se inspiró en ti para lograr la eliminación del vello de forma suave y duradera, incluso en zonas sensibles***.

Tratamiento de las zonas del cuerpo



Tu cuerpo es único. Y su piel, sus curvas y sus contornos deben tratarse también de forma única. Los accesorios para todo el cuerpo de

Lumea tienen una forma que se amolda perfectamente a cada curva y adaptan los programas personalizados a cada zona del cuerpo. Las ventanas de tratamiento se han diseñado para maximizar el contacto con la piel y garantizar que la luz no se escape, lo que permite disfrutar de tratamientos suaves y eficaces incluso en zonas delicadas o sensibles.

Accesorio para la axila



Especialmente diseñado para tratar la zona de las axilas, de difícil acceso, el accesorio para las axilas inteligente tiene un tamaño mediano con una ventana de 3 cm². Cuando se coloca en el dispositivo, el accesorio adapta un programa personalizado a la zona de tus axilas. El 86 % de las mujeres están satisfechas con la reducción del vello en las axilas****.

Accesorio para la zona del bikini



Coloca el accesorio inteligente para la zona del bikini y adaptará un programa personalizado específicamente para esa zona. Tiene una ventana óptima de 3 cm² con un filtro transparente que ofrece una comodidad extra y el diseño curvado se amolda a los contornos de tu cuerpo para maximizar el contacto, la eficacia y la comodidad. El 78 % de las mujeres están satisfechas con la reducción del vello en la zona del bikini****.

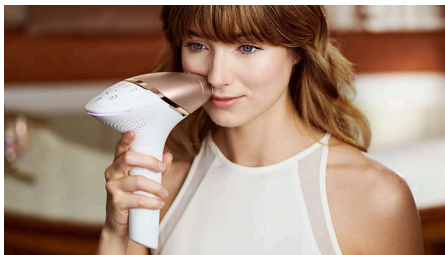
Destacados

Accesorio para el cuerpo



El accesorio inteligente para el cuerpo tiene nuestra ventana de tratamiento más grande, de 4,1 cm², por lo que es perfecta para tratar rápidamente zonas del cuerpo como las piernas, los brazos y la barriga. El diseño curvo sigue con precisión los contornos del cuerpo para maximizar el contacto con la piel. Coloca el accesorio y adaptará un programa personalizado específicamente para la zona del cuerpo. El 83 % de las mujeres están satisfechas con la reducción del vello en las piernas****.

Accesorio para la cara



El accesorio para la cara se ha diseñado cuidadosamente para que tenga una ventana pequeña y plana de 2 cm², de modo que puedas tratar de forma eficaz y suave el vello de la cara. Ideal para el labio superior, la barbilla o la línea de la mandíbula, el accesorio también tiene un

filtro adicional integrado. Cuando se coloca en el dispositivo, el accesorio inteligente adapta automáticamente el tratamiento con luz a la cara. El 84 % de las mujeres están satisfechas con la reducción del vello en la cara****.

Sensor SmartSkin



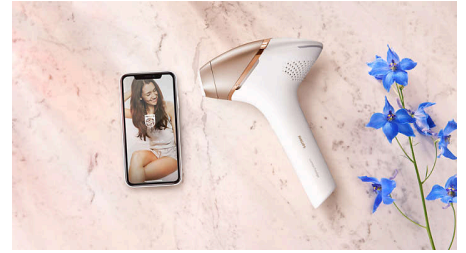
Philips Lumea Prestige con tecnología SenseIQ dispone de cinco ajustes de luz fáciles de elegir. El sensor SmartSkin detecta tu tono de piel e indica el ajuste de luz más cómodo para la zona que vas a tratar.

Uso con y sin cable



Lumea Prestige es el único dispositivo IPL sin cable, lo que permite tratar las zonas del cuerpo de difícil acceso sin que el cable te impida llegar o adoptar un ángulo determinado. Además, el uso sin cable te permite tratar cómodamente el vello corporal en cualquier parte de tu hogar.

Aplicación Philips Lumea IPL



La aplicación gratuita Lumea IPL hace que sea incluso más fácil disfrutar de seis meses con la piel suave como la seda*, todo desde la comodidad de tu hogar. A cada paso, la intuitiva aplicación te ayuda con consejos y trucos para mejorar tu técnica, mientras que sus programas de tratamiento personalizados con horarios adaptables te ayudan a gestionar tus momentos ideales para el tratamiento. Siempre estarás a punto de la forma más rápida posible.

No necesita piezas de repuesto



Philips Lumea es una solución completa que se vende preparada para funcionar directamente. No necesita piezas de repuesto, recargas o geles; ni siquiera una lámpara de repuesto.

Especificaciones

Especificaciones técnicas de los accesorios

Accesorio para el tratamiento corporal: Forma: curva convexa, Tamaño de la ventana: 4,1 cm², Tratamiento personalizado para el cuerpo

Accesorio para el tratamiento facial: Forma: plana, Tamaño de la ventana: 2 cm², filtro adicional, Tratamiento personalizado para la cara

Accesorio para el tratamiento de las axilas: Forma: curvada cóncava, Tamaño de la ventana: 3 cm², Tratamiento personalizado para las axilas

Accesorio para el tratamiento de la zona del bikini: Forma: curvada cóncava, Tamaño de la ventana: 3 cm², filtro adicional, Tratamiento personalizado para la línea del bikini

Zonas de aplicación

Cuerpo: Brazos, Piernas, Línea alba

Cara: Barbilla, Labio superior, Línea de la mandíbula

Zonas sensibles: Axilas, Bikini

Seguridad y posiciones ajustables

Filtro UV integrado: Protege la piel de los rayos UV

Cinco posiciones de energía de luz: Se adapta a tu tipo de piel

Sistema de seguridad integrado: Evita que se produzcan pulsos de luz accidentales

Sensor de tono de piel: Detecta tu tono de piel

Sensor SmartSkin: El ajuste adecuado a petición

Modo de aplicación

Deslizamiento y flash: Para aplicación rápida

Uso con/sin cable: Uso con y sin cable

Sello y flash: Para el tratamiento de zonas pequeñas

Potencia

Tensión: 100-240 V

Especificaciones técnicas

Lámpara de alto rendimiento: Proporciona <gt/> 250 000 pulsos*****

Servicios

Garantía: 2 years global warranty

Elementos incluidos

Instrucciones de uso: Manual del usuario

Almacenamiento: Funda de lujo

Adaptador: 19,5 V/4000 mA

Tiempo de aplicación

Axilas: 2,5 minutos

Zona del bikini: 2 min

Cara: 1,5 minutos

Medias piernas: 8,5 min.



* Reducción del vello media después de 12 tratamientos:
78 % en las piernas, 64 % en la línea del bikini y 65 % en las axilas

** Medido en las piernas, después de 3 tratamiento, 27 de las 55 mujeres lograron un 92 % de resultados o más

*** Al realizar el programa de tratamiento

**** Estudio realizado en los Países Bajos y Austria, 56 mujeres, después de tres tratamientos en las axilas, la línea del bikini y las piernas, después de dos tratamientos en la cara

***** La vida útil de la lámpara no amplía la garantía mundial de 2 años de Philips