

PHILIPS

Secador de cabello

DryCare Advanced

ThermoProtect iónico

2200 W

Ionic Care

Difusor de masaje



HP8233/00

Secado rápido a menor temperatura con ThermoProtect

con difusor de masaje y boquilla de 11 mm para dar forma.

Protegé tu pelo y disfrutá al mismo tiempo de un secado rápido. Con múltiples ajustes de velocidad y temperatura. Incluye la función ThermoProtect para lograr un secado rápido a una temperatura constante que protege tu pelo, así como las funciones Ionic Care y TurboBoost.

Fácil de usar

- Diseño elegante y femenino que enfatiza el rendimiento y la calidad
- Cable de alimentación de 1,8 m
- Aro para colgar de forma fácil y cómoda
- El filtro de entrada de aire desmontable permite una limpieza rápida y fácil

Cabello hermoso y con estilo

- Potencia profesional de 2200 W para un peinado de peluquería
- Boquilla ultrafina de 11 mm para dar forma con precisión
- Maximiza el volumen y los rulos con un suave masaje en el cuero cabelludo
- Función turbo para un secado más rápido
- 6 posiciones de velocidad y temperatura para un control completo
- La función Cool Shot te permite fijar tu peinado

Menos daños en el cabello

- Ajuste de temperatura ThermoProtect
- Emisión activa de iones para un cabello brillante y sin frizz

Destacados

Diseño premium



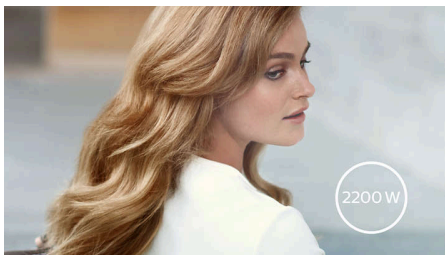
El secador representa un acercamiento moderno y sofisticado al diseño. Sus contornos suaves y fluidos y las proporciones alargadas transmiten sutilmente feminidad mientras que los detalles y los materiales de alta calidad y acabados demuestran el rendimiento superior del producto.

Temperatura ThermoProtect



La temperatura ThermoProtect proporciona un ajuste óptimo de calor durante el secado y constituye una protección adicional contra el sobrecalentamiento del pelo. Disfrutá del mismo flujo potente de aire y conseguí resultados óptimos, sin descuidar la salud de tu cabello.

Potencia profesional de 2200 W



Este secador profesional de 2200 W te ofrece un potente flujo de aire. La increíble combinación de potencia y velocidad seca el pelo de forma más rápida y fácil.

Emisión activa de iones



Dale a tu pelo cuidado al instante con la emisión activa de iones. Los iones con carga negativa eliminan la estática, acondicionan tu cabello y suavizan las cutículas a fin de intensificar el brillo y la suavidad. El resultado: cabello libre de frizz con un brillo espectacular.

Ajustes de velocidad y temperatura



La velocidad y la temperatura pueden regularse para crear el estilo perfecto. Las seis posiciones te aseguran un control total para que consigas el peinado que tanto buscabas.

Boquilla ultrafina de 11mm para dar forma



La boquilla ultra fina concentra el flujo de aire a través de la boquilla de 11mm para dar forma con precisión en áreas específicas. Ideal para retoques o para definir tu estilo.

Función turbo



El botón turbo aumenta el flujo de aire para un secado aun más rápido

Difusor de masaje asimétrico



El difusor de masaje asimétrico tiene un diseño asimétrico exclusivo contorneado para ajustarse a la cabeza, lo que facilita su uso y lo hace más intuitivo. El difusor también distribuye el flujo de aire en el cabello para mantenerlo saludable, aumentar el volumen y reducir el frizz mientras que los masajes ayudan a estimular el cuero cabelludo y mejora la vitalidad del cabello. Para mejores resultados, sostenlo cerca del área de la raíz y deja que las puntas texturadas de masaje del difusor creen volumen, agreguen vida y definan los rulos.

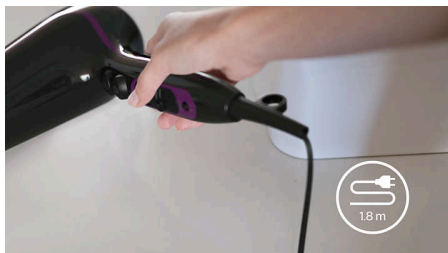
Cool Shot



Una función profesional imprescindible para los estilistas. El botón Cool Shot ofrece un golpe de aire frío intenso para fijar el peinado y darle un toque final, una función imprescindible para cualquier profesional.

Destacados

Cable de 1,8 m



Fácil de usar gracias a su cable de alimentación de 1,8 m de longitud.

Aro para colgar fácilmente



El aro de goma para colgar está ubicado en la base del mango y te ofrece otra opción de guardado. Ideal para usar en tu casa o en un hotel.

Filtro de entrada de aire desmontable



El mantenimiento del filtro de entrada de aire desmontable de tu secador es muy sencillo. Solo presiona para sacarlo y límpialo. Hacerlo con regularidad evitará la acumulación de polvo y cabello que pueda afectar el desempeño del secador.

Especificaciones

Peso y dimensiones

Dimensiones de unidad de embalaje: Longitud = 63 cm, Anchura = 35 cm, Altura = 25 cm

Peso de unidad de embalaje: 6,3 kg

Dimensiones caja unitaria: Profundidad = 11 cm, Altura = 23 cm, Anchura = 31 cm

Tamaño del producto: Anchura = 22 cm,

Altura = 31 cm, Longitud = 10 cm

Peso del producto (sin embalaje): 0,6 kg

Peso de caja unitaria: 1 kg

Especificaciones técnicas

Color/acabado: Negro brillante y púrpura degradado

Tensión: 220-240 V

Longitud del cable: 1,8 m

Potencia: 2200 W

Frecuencia: 50-60 Hz

Vataje: 2200 W

Motor: Motor de CC

Material de la carcasa: PC

Características:

Mango plegable: NO

Revestimiento cerámico: Elemento de cerámica

Función de aire frío

Difusor: Difusor de volumen y masaje

Doble voltaje: NO

Funda de viaje: NO

Ionizador

Anilla para colgar

Número de accesorios: 2

Boquilla/Concentrador: Boquilla ultrafina 11 mm para dar forma

Función turbo

Servicios

2 años de garantía

