

PHILIPS

Adaptateurs CANbus

Accessories for LED upgrade

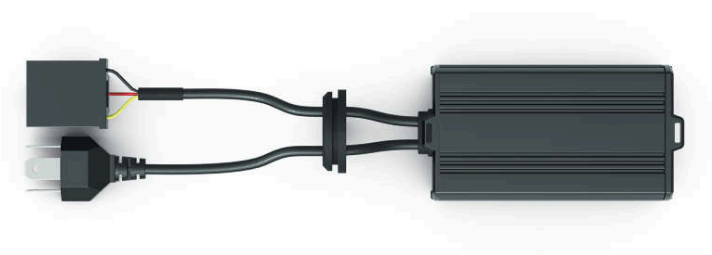
Pour LED retrofit [≈H4]

Évitez les erreurs de signal et de lumière

Installation facile

Conception étanche

18960X2



Solution 3 en 1

Système automobile avancé

Bénéficiez d'une solution 3 en 1* pour les problèmes d'éclairage et d'alerte des lampes LED Philips sur votre tableau de bord grâce aux adaptateurs Philips CANbus. Les adaptateurs Philips CANbus garantissent la fiabilité et la longévité des performances de vos lampes LED dans des conditions de conduite réelles.

Solution 3 en 1

- Évitez les signaux trompeurs du tableau de bord
- Évitez les problèmes de scintillement et d'assombrissement

Installation facile

- Choisissez la sérénité
- Installation facile

Qualité Philips reconnue

- Compatibilité électromagnétique complète
- Qualité Philips reconnue

Caractéristiques

Caractéristiques marketing

Point fort du produit: Solution 3 en 1

Avantages attendus: Évitez les problèmes de signal et de lumière

Description du produit

Usage: Feux de croisement, feux de route

Désignation: LED CANBUS H4 18960 12V X2

Homologation ECE: NO

Température de fonctionnement: -40/+85 °C

Gamme: Adaptateur CANbus LED-HL

Caractéristiques techniques: Solution 3 en 1

Technologie: LED

Type: H4

Compatible avec: Modèles de voiture répertoriés dans la liste de compatibilité Philips**

Marquage: Homologuée par la KBA

Désignation des types de LED: H4-LED, [≈ H4]

Indice de protection contre la pénétration de l'eau (IP): IP65

Caractéristiques électriques

Puissance consommée: 12 W

Tension: 12 volt

Informations de commande

Code de commande: 18960X2

Code de commande: 72831594

Informations logistiques

Quantité dans la boîte: 2

MOQ: 4

Informations de l'emballage

EAN1: 6974260728315

EAN3: 6974260728322

Type d'emballage: X2

Informations relatives au produit emballé

Longueur: 18.5 cm

Largeur: 11.5 cm

Hauteur: 6 cm

Poids net par pièce: 190 g

Nombre de packs: 2 pièces

Quantité minimale de commande (pour les professionnels): 8 unités (4 kits)

Poids brut par pièce [g]: 500

Informations, emballage externe

Longueur: 38.8 cm

Largeur: 12.2 cm

Hauteur: 13.8 cm

Poids brut par pièce: 1.985 kg

Durée de vie

Durée de vie: 3 000 h



** Évitez les faux avertissements du tableau de bord et les problèmes de scintillement et d'assombrissement de la lumière

*** Nous testons en permanence nos lampes et accessoires sur un plus grand nombre de modèles de véhicules et mettons régulièrement à jour notre liste de compatibilité. Si votre modèle de véhicule n'est pas répertorié, cela signifie qu'il n'a pas encore été testé. Veuillez contacter notre assistance clientèle.

**** Visitez la page Philips.com/AutomotiveSupport pour plus de détails

***** Garantie de 3 ans (2 ans standard + 1 an d'extension). Visitez la page philips.com/auto-warranty pour enregistrer votre produit et bénéficier d'une extension de garantie