

# PHILIPS



## EcoPro50

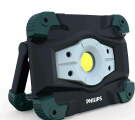
### EcoPro

Projecteur portable en aluminium

1 000 lumens / 10 W

Résiste aux chocs et projections d'eau

Autonomie : 3 h (6 h en mode Éco)



RC520C1

## Une lumière blanche puissante pour bien travailler

### Projecteur rechargeable portable en aluminium

Compacte mais puissante, polyvalente mais robuste, la lampe LED professionnelle rechargeable Philips EcoPro50 LED diffuse la lumière blanche puissante dont vous avez besoin pour éclairer les grandes zones d'ombre. Elle permet jusqu'à 6 heures d'utilisation continue entre deux charges.

#### Batterie rechargeable avec indicateur de charge

- Le voyant indique le niveau de charge de la batterie
- La batterie rechargeable offre jusqu'à 6 heures d'autonomie par charge

#### Polyvalente et facile à utiliser

- Accessoire de fixation magnétique pour un éclairage mains libres
- Rechargez d'autres appareils grâce au port USB pratique
- La poignée rotative permet de positionner la lampe pour une utilisation mains libres

#### Une lampe robuste pour une utilisation quotidienne

- Résistance aux chocs prouvée par des tests de chute
- Résiste aux projections d'eau

#### Une lumière blanche puissante

- La lumière blanche puissante (1 000 lumens / 10 W) éclaire de grandes zones

# Points forts

## Un éclairage puissant pendant que vous travaillez

Si vous avez besoin d'éclairer un site de travail ou des activités en extérieur, ou encore de remplacer temporairement une applique murale, la Philips EcoPro50 est idéale pour illuminer les grandes zones sombres. Elle produit un faisceau grand angle de lumière puissante et constante à 1 000 lumens (10 W). Si vous avez besoin de moins de luminosité et d'une plus longue autonomie, vous pouvez sélectionner le mode Éco à 500 lumens (5 W).

## Résistant aux chocs

Nous avons conçu la lampe Philips EcoPro50 pour durer car elle s'utilise tant à l'extérieur qu'à l'intérieur. Des tests de chute à 1,5 m ont prouvé qu'elle résiste à des chutes ponctuelles lors de son utilisation.

## Étanche

Nous avons conçu la lampe Philips EcoPro50 pour résister à des conditions difficiles car elle s'utilise tant à l'extérieur qu'à l'intérieur.

Étanche, elle continuera à fonctionner lors de projections d'eau, en cas de légère averse par exemple.

## Poignée rotative polyvalente

Parfois, un éclairage mains libres est nécessaire pour vous permettre de vous concentrer sur votre tâche. La poignée rotative 180° au dos de l'EcoPro50 vous laisse libre de positionner le projecteur comme vous le souhaitez. Vous pouvez également utiliser la poignée comme crochet pour suspendre la lampe ou comme support pour lui servir de base. Cette polyvalence vous permet d'orienter la lumière là où vous en avez besoin.

## Port de charge USB pratique

La Philips EcoPro50 peut également servir de chargeur autonome pour d'autres appareils, tels que votre téléphone, par exemple. Il vous suffit de brancher votre appareil sur le port USB au dos de la lampe pour le charger.

## Accessoire de fixation magnétique

La Philips EcoPro50 est équipée d'un accessoire de fixation magnétique. Il vous suffit de l'attacher à la poignée pour fixer votre projecteur à n'importe quelle surface métallique. Il est idéal dans un garage ou un autre site de travail.

## Jusqu'à 6 heures d'autonomie

Une fois complètement chargée, votre Philips EcoPro50 produit jusqu'à 3 heures de lumière blanche puissante (1 000 lumens / 10 W). Si une plus grande durée de fonctionnement est nécessaire, il vous suffit de sélectionner le mode Éco (500 lumens / 5 W) pour bénéficier de 6 heures d'éclairage continu.

## Indicateur de niveau de charge

Vous n'aurez plus jamais peur que votre lampe s'éteigne quand vous en avez le plus besoin. Un indicateur de niveau de charge se trouve au dos de la Philips EcoPro50, pour que vous sachiez exactement combien de temps il vous reste avant de devoir recharger la batterie.

# Caractéristiques

## Caractéristiques marketing

**Avantages attendus:** Mieux voir, Travailler mieux

**Point fort du produit:** Baladeuse rechargeable

## Description du produit

**Indice de résistance aux chocs (IK):** IK08

**Indice de protection contre la pénétration de l'eau (IP):** IP54

**Aimant**

**Matériaux et finition:** Aluminium, PC pour l'optique, TPU

**Nombre de LED:** 1

**Température de fonctionnement:** 0 °C à 40 °C

**Éclairage orientable:** Poignée pivotante 180°

**Gamme:** RCH, EcoPro

**Résiste aux produits suivants:** graisse, huile,

Solvants des ateliers

**Technologie:** LED

**Détecteur de fuites UV:** Non

## Caractéristiques lumineuses

**Température de couleur:** 6 500 K

**Intensité lumineuse (Boost):** 1 680 lux à 0,5 m

**Intensité lumineuse (Éco):** 820 lux à 0,5 m

**Durée de vie des LED:** Jusqu'à 30 000 heures

**Angle de faisceau:** 110°

**Flux lumineux:** 1 000 lumens

**Flux lumineux (Éco):** 500 lumens

## Caractéristiques électriques

**Puissance consommée:** 10 W

**Tension:** 3,7 volt

**Autonomie de la batterie:** 4400 mAh

**Autonomie des piles (Boost):** Jusqu'à 3 heures

**Autonomie de la batterie (Éco):** Jusqu'à 6 heures

**Type de batterie:** Batterie Li-ion

**Type de fiche électrique:** Micro USB

**Type de câble de recharge:** Rechargeable

**Durée de charge de la batterie:** Environ 5 heures

**Bloc d'alimentation:** 2 Li-ion 18650

## Informations de commande

**Code de commande:** RC520C1

**Code de commande:** 05071745

## Informations de l'emballage

**EAN1:** 8719018050717

**EAN3:** 8719018050724

## Informations relatives au produit emballé

**Longueur:** 28 cm

**Largeur:** 15.1 cm

**Hauteur:** 5.6 cm

**Nombre de packs / quantité minimale de commande:** 1

**Poids avec piles:** 1212.5 g

**Taille:** Standard

**Longueur du câble:** 100 cm

## Informations, emballage externe

**Longueur:** 57.5 cm

**Largeur:** 18 cm

**Hauteur:** 17 cm

**Poids brut par pièce:** 7.865 g

