

PHILIPS



Serie 7000

Hair Dryer

ThermoShield Advanced

Ioni d'acqua, ioni minerali, 8 ioni

60%***** di lucentezza in
più dei capelli

Asciugatura rapida in 4 minuti



BHD723/10

20% più veloce*. Più leggero. Zero danni da calore*****.**

con tecnologia ThermoShield Advanced

Con l'asciugacapelli Philips serie 7000 otterrai risultati veloci e di qualità professionale. La tecnologia ThermoShield Advanced monitora attivamente la temperatura dell'aria dell'asciugacapelli per proteggere i capelli dai danni causati dal calore*****.

Semplicità d'uso

- Il beccuccio per styling magnetico si collega facilmente
- Diffusore di volume con beccuccio magnetico

Facilità d'utilizzo

- Riscaldamento e velocità della ventola regolabili per tutti i tipi di capelli e di piega
- Ora più leggero del 20% per una rifinitura confortevole**

Cura dei capelli

- Gli ioni d'acqua idratano i tuoi capelli
- Gli ioni minerali proteggono dai raggi UV*****
- Sistema Ionic Care con 8 volte più ioni*****
- Modalità caldo e freddo intelligente per capelli fino al 60% più luminosi*

Asciugatura rapida

- Flusso d'aria potente per un'asciugatura più veloce del 30%****

Sostenibilità

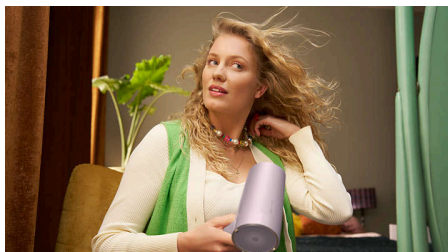
In evidenza

ThermoShield Advanced*****



Il sistema a doppio sensore legge continuamente la temperatura della stanza e regola attivamente la temperatura di asciugatura 24.000 volte per sessione per proteggere i capelli dal surriscaldamento. Approfitta di una temperatura di asciugatura 25% più costante in qualsiasi ambiente*****.

Flusso d'aria potente****



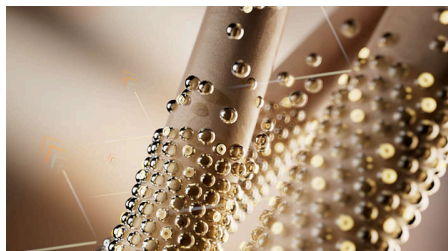
Le innovative lame della ventola e il riscaldatore appositamente progettato consentono di asciugare i capelli in soli 4 minuti****.

Ioni d'acqua



Maggiore idratazione per capelli morbidi e dall'aspetto sano. La tecnologia a ioni d'acqua genera un contenuto d'acqua 1000 volte superiore rispetto ad un prodotto senza ionizzatore.

Ioni minerali****



Mantieni i tuoi capelli lisci e versatili. La tecnologia agli ioni minerali protegge i capelli dai danni superficiali causati dai raggi UV*****.

Sistema Ionic Care*****



Gli ioni intensificano la lucentezza dei capelli per una piega lucida e senza effetto crespo. Il nostro potente sistema ionico genera fino a 80 milioni di ioni a ogni sessione di asciugatura*****.

Ora più leggero del 20%**



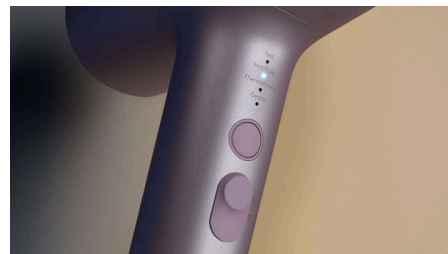
Il design ergonomico dell'asciugacapelli è ora più leggero del 20% per poter essere elegante e confortevole allo stesso tempo**.

Modalità caldo e freddo intelligente*



La funzione intelligente offre equilibrio tra aria calda e fredda e contribuisce a migliorare la lucentezza dei capelli*. La tecnologia rileva la temperatura dell'ambiente per garantire un comfort di asciugatura ideale tutto l'anno.

8 impostazioni di calore e velocità



Prenditi cura in prima persona della tua piega con 4 impostazioni di calore e 2 velocità della ventola sull'intuitivo pannello LED. Utilizza il pulsante getto d'aria fredda per avere una funzione professionale indispensabile per una piega esperta.

22% in meno di energia consumata*****



L'asciugacapelli consuma il 22% di energia in meno e offre risultati professionali di asciugatura e styling*****.

In evidenza

Migliore di un asciugacapelli da 2300 W*



Il sistema di asciugatura più efficiente migliora il flusso e la pressione dell'aria e il trasferimento di calore, rendendo l'asciugacapelli più compatto e leggero*. Questo asciugacapelli da 1800 W supera le prestazioni di un asciugacapelli Philips da 2300 W.

Beccuccio per styling magnetico



Dirigi l'aria calda proprio dove serve. Il sottile beccuccio per lo styling si collega magneticamente e scatta perfettamente in posizione per ritocchi e dettagli rapidi.

Diffusore di volume magnetico



Metti in piega i tuoi capelli ricci senza sforzo con il nostro diffusore dalla forma unica. Scopri la comodità del beccuccio magnetico.

Hair Dryer

Serie 7000

BHD723/10

Specifiche

Accessori

Beccuccio: 11 m
Diffusore magnetico

Specifiche tecniche

Potenza effettiva (W): 1800 W
Voltaggio: 220-240 V
Motore: DC
Lunghezza cavo: 1,8 m

Caratteristiche

Gancio per appendere l'apparecchio
Impostazioni di calore/velocità: 8

Assistenza

Garanzia internazionale di 2 anni

Tecnologie di cura

Tecnologia agli ioni: 8 volte più ioni, Ioni d'acqua, Ioni minerali

© 2025 Koninklijke Philips N.V.
Tutti i diritti riservati.

Data di rilascio 2025-07-24
Versione: 2.2.1

Le specifiche sono soggette a modifica senza preavviso. I marchi sono di proprietà di Koninklijke Philips N.V. o dei rispettivi detentori.

EAN: 87 20689 02723 6

www.philips.com



* rispetto all'asciugacapelli Philips S5000 da 2300 W
** rispetto a Philips MoistureProtect HP8280
*** sulla base di un tempo di asciugatura medio di 4 minuti
**** sulla base di capelli caucasici di lunghezza media (40 cm) in laboratorio, con impostazioni di velocità e calore più elevate. Il risultato effettivo potrebbe variare.
***** Ioni minerali dopo 6 mesi di esposizione ai raggi UV
***** rispetto a HP8232/20 con l'impostazione massima
***** Philips MoistureProtect HP8280 con l'impostazione più alta
***** impostazione ThermoShield Advanced
***** quando si utilizza la modalità caldo e freddo rispetto ai capelli asciugati naturalmente. Test effettuato presso un istituto di terze parti situato negli Stati Uniti.