

PHILIPS



Styler ad aria

5000 Series

5 accessori per lo styling

Distribuzione uniforme del calore

4 volte più ioni*

Ceramica con olio di argan



BHA530/00

Una varietà di stili con extra protezione

Styler ad aria Philips 5000: per una piega facile ogni giorno. L'aria calda viene distribuita in modo uniforme in tutta la spazzola, mentre la tecnologia Ionic Care rende i capelli ancora più brillanti.

Per una piega perfetta

- Tre impostazioni flessibili di calore e velocità per un maggiore controllo
- Spazzola con setole retraibili da 30 mm per onde definite
- Spazzola termica da 38 mm per capelli lisci e ondulati
- Concentratore stretto per un flusso d'aria mirato
- Spazzola liscianti piatta per capelli lisci effetto naturale
- Volumizzatore per più volume sulle radici
- 5 accessori

Minore danneggiamento dei capelli

- Tecnologia EHD (Even Heat Distribution) per un minor surriscaldamento

Cura e protezione

- Impostazione di sicurezza per una migliore protezione durante l'asciugatura e la piega
- Piastre in ceramica infuse con olio di argan per la massima scorrevolezza
- Aria fredda per un'asciugatura delicata
- Ionic Care 4 volte in più*

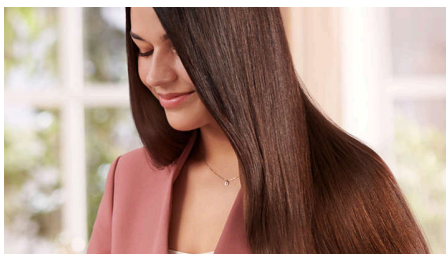
In evidenza

Distribuzione uniforme del calore



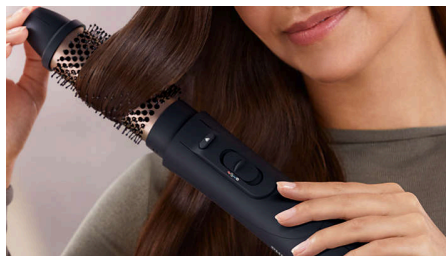
La tecnologia di distribuzione uniforme del calore offre ai tuoi capelli la massima protezione dal surriscaldamento, contribuendo così a mantenerli sani e luminosi.

Ionic Care 4 volte in più*



Questo styler dona ai tuoi capelli un trattamento istantaneo grazie al sistema di asciugatura agli ioni. Il flusso di ioni negativi elimina l'effetto crespo, ammorbidisce i capelli e li liscia per la massima lucentezza. Per capelli splendidi, lisci e senza effetto crespo.

Tre impostazioni flessibili

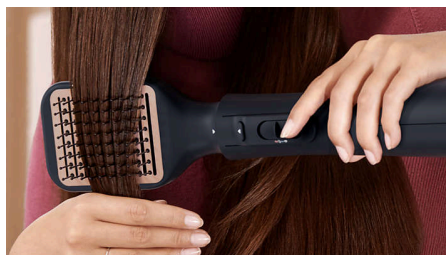


Goditi le 6 combinazioni di calore/velocità per un risultato finale ottimale. È infatti possibile scegliere tra un'impostazione di velocità bassa o alta da combinare con 3 impostazioni di calore: Cool, Care e High. Le impostazioni flessibili garantiscono un flusso d'aria potente ad una temperatura ottimale per uno styling preciso e personalizzato.

Impostazione aria fredda

L'impostazione aria fredda utilizza una temperatura ridotta per asciugare delicatamente i capelli. È particolarmente indicata per capelli sottili, secchi o danneggiati.

Piastra infusa con olio di argan



La piastra per capelli è dotata di piastre in ceramica infuse con olio di argan per una piega rapida e senza sforzi: capelli luminosi e massima scorrevolezza.

Specifiche

Accessori

- Beccuccio:** Per un flusso d'aria mirato
- Spazzola con setole retraibili:** Per forme d'onda definite
- Spazzola piatta lisciante:** Per capelli lisci in modo naturale
- Volumizzatore:** Per volume sulle radici
- Spazzola termica 38 mm:** Per stili e onde definiti

Assorbimento

- Voltaggio:** 220-240 V
- Potenza effettiva (W):** 1000 W

Specifiche tecniche

- Numero di impostazioni di calore:** 3 livelli di calore con 2 velocità

Assistenza

- Garanzia internazionale di 2 anni**

Facilità d'uso

- Gancio per appendere l'apparecchio**
- Lunghezza cavo:** 2 m

Tecnologie di cura

- Tecnologia EHD**
- Impostazione di temperatura ideale Care**
- 4x Tecnologia agli ioni: ***

