

# PHILIPS

ウェット＆ドライ電  
動シェーバー

Shaver series 9000

過圧防止センサー

デュアルスティールプレジジョン刃

ヒゲ密度感知システム

360-D フレックスヘッド



S9982/54

## 理想の肌で、進め。一人一人にパーソナルフィット・シェービング

一人一人の肌にフィット。だからやさしく、きれいに深剃り。

ヒゲの濃さ、顔の輪郭は、指紋のように誰一人として同じではありません。フィリップス S9000 シリーズは、スリーサイクロンヘッドと SkinIQ テクノロジーを搭載。あなたのヒゲの濃さを感知し、顔の輪郭に密着、さらにシェービングのガイドまで行うことで、やさしく、きれいな深剃りを実現します。【延長保証対象製品】MyPhilipsの製品と延長保証のご登録が必要です

### 密着深剃り

- 360 度回転式ブレードであらゆる方向のヒゲをカット
- リフト＆カットシステムでしっかり深剃り

### SkinIQ テクノロジー

- 過圧防止センサーで最適な力加減
- 360-D フレックスヘッドで輪郭にフィット
- 肌を守る SkinGlide コーティングで 30% 軽いすべり\*\*
- ヒゲ密度感知システムでヒゲの密度に合わせて調整

### 楽にシェービング

- 使いやすいスタンドで簡単に充電できます
- わずか 1 分ですみずみまで洗浄し、清潔なシェービングを実現
- 1 時間の充電で約 60 分間シェービング
- Philips Shaving アプリでシェービングを快適に
- ハンドル型体のプレジジョントリマー

### 極上の剃り心地

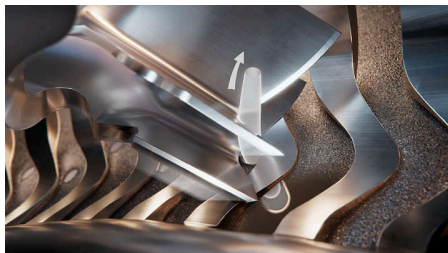
# Shaver series 9000

ウェット&ドライ電動シェーバー

S9982/54

## 特長

### リフト&カットシステム



当社独自の特許取得済みリフト&カット回転式テクノロジーにより、カットする前にヒゲを根元からそっと起こして、刃が肌に触れずにしっかり深剃りします（皮膚まで最大 0.00 mm）。

### デュアル SteelPrecision ブレード



当社の回転式シェーバーは、独自設計によりヒゲの伸びに合わせて、360 度回転式ブレードが全方向をカットするため、あらゆる方向のヒゲをとらえます。1 分間に最大 15 万回カットするデュアル SteelPrecision ブレードは、1 回のストロークでより多くの毛をカットします\*\*。

### 過圧防止センサー



肌に優しく深剃りするには、最適な力加減が不可欠です。シェーバーに備えられた高度なセンサーが、肌に押しつける力を読み取ります。力が強すぎたり弱すぎたりするとランプでお知らせするので、自分にぴったりの深剃り加減でシェービングできます。

### 360-D フレックスヘッド



顔や首の輪郭に対応するように設計されたこのフィリップス電気シェーバーは、360° 回転する柔軟なヘッドを搭載しており、快適で念入りなシェービングが可能です。

### 最長 5 年間保証



2 年保証 + 購入後 90 日以内の MyPhilips での登録で 3 年延長保証。

### 肌を守る SkinGlide コーティング



シェーバーヘッドに施された保護コーティングが肌を守ります。1 平方センチメートルあたり最大 25,000 個のマイクロビーズですべりが 30%\*\*良くなり、刺激を最小限に抑えます。

### Power Adapt センサー



インテリジェントなヒゲ感知テクノロジー搭載の電気シェーバーが、1 秒間に 500 回の頻度でヒゲの密度をチェックし、Power Adapt センサーによりカット性能が自動調整されるため、手間をかけずにやさしくシェービングできます。

### アプリによるパーソナライズ



シェーバーを Philips Shaving アプリとペアリングしましょう\*\*\*\*。シェービングするたびに、肌の状態を追跡し、シェービングをパーソナライズして、肌にやさしい深剃りテクニックを習得していくことができます。

### コードレスのクイッククリーンボッド



わずか 1 分でパワフルなクリーニングボッドがシェーバーをしっかりと洗浄、潤滑するため、理想的な状態で長期間性能を発揮することができます。ボッドの洗浄効率は水で洗浄するときの 10 倍です\*\*\*\*\*。世界最小サイズなので保存しやすく、どこでもご使用いただけます。

# Shaver series 9000

ウェット&ドライ電動シェーバー

S9982/54

## 特長

### ウェット&ドライ



ニーズに合わせて毎日のシェービングを変えましょう。ウェット&ドライ設計なので、快適なドライシェービングにもリフレッシュできるウェットシェービングにも対応しています。ジェルやフォームをつけてシャワーを浴びながらシェービングを愉しむこともできます。

### ポップアップトリマー



ポップアッププレジジョントリマーで最終仕上げ。シェーバー本体に組み込まれているので、口ヒゲやもみあげのお手入れに最適です。

### 耐久性



当社では使用するプラスチックの 30% を再生プラスチックへ変えることで、生産工程で大量の未使用プラスチックを使用しないよう努めています。さらに、当社のブレードは 80% 再生スチール製で、再生可能エネルギーを 100% 使用する工場で製造されています。

### 充電スタンド



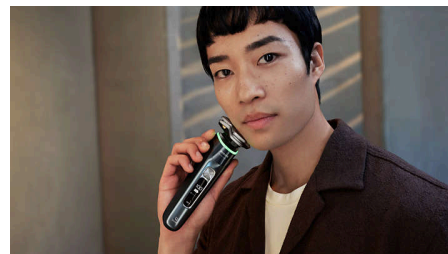
スタンドにシェーバーを置いて 1 時間でフル充電できます。シェーバーをしっかりと収納できる専用スタンドです。

### OLED ディスプレイ



フィリップス初のダイナミック OLED ディスプレイ付きシェーバーで、すべての機能と通知をシャープで滑らかなアニメーションでお知らせします。直感的なインターフェースに、SkinIQ ガイダンス、充電残量、クリーニングアドバイスなどが表示されます。

### 1 時間の充電で約 60 分間シェービング



自宅でも外出先でも使えるシェーバーです。1 時間の充電で約 60 分間のシェービングが可能です。電池切れの際には 5 分の急速充電で 1 回分の使用ができます。



# Shaver series 9000

ウェット&ドライ電動シェーバー

S9982/54

## 仕様

### アクセサリ

充電スタンド: 有  
スマートクリック: クレンジングブラシ  
収納ケース: トラベルケース  
クイッククリーンポッド: 有, カートリッジ 1 個付属  
一体型ポップアップトリマー: ○

### 電源

使用時間: 約 60 分  
バッテリーの種類: リチウムイオン  
充電: 約 60 分間, 5 分間の急速充電モード付

### デザイン

仕上げ: 上質でエレガントなデザイン  
ハンドル: 人間工学に基づいたグリップとハンドル  
カラー: アイスブルー

### サービス

替刃: 約 2 年ごとに SH91 と交換してください  
2 + 3 年保証\*\*\*\*\*: 有

### シェービング性能

シェービングシステム: リフト&カットシステム, デュアルスティールプレジジョン刃  
肌に密着: 360-D フレックスヘッド

SkinIQ テクノロジー: 過圧防止センサー, スキンプロテクションテクノロジー, シェービング動作検知センサー, ヒゲ密度感知システム

### 使いやすさ

ディスプレイ: 押しつける力のガイド, 充電表示, シェービング動作検知センサー表示, ロック機能, OLED ディスプレイ  
ウェット&ドライ: お風呂でも使える防水仕様  
クリーニング: ワンタッチオープン, 本体丸洗い可能, コードレスのクイッククリーンポッド

### スマートクリック アタッチメント

対応製品: RQ585/51 は角型ヘッドのシェーバーには非対応

株式会社フィリップス・ジャパン  
© 2025 Koninklijke Philips N.V.



仕様は、事前に通知することなく変更されることがあります。  
記載されている製品名などの固有名詞は、Koninklijke Philips N.V.またはその他の会社の商標または登録商標です。

\* Bluetooth® ワードマークおよびロゴは登録商標であり、Bluetooth SIG, Inc. が所有権を有します。Koninklijke Philips N.V.およびその関連会社は使用許諾の下でこれらのマークおよびロゴを使用しています。その他の商標および登録商標は、それぞれの所有者の商標および登録商標です。  
\* Apple, Appleロゴ, iPadおよびiPhoneは、Apple Inc.の商標です。  
\* AndroidはGoogle Inc.の商標です。  
\* \*\*\*\*洗浄液と水をカートリッジに入れて使用した後に、シェービングの汚れを比較  
\* \*\*\*\*\*2 年保証 + 購入後 90 日以内の MyPhilips での登録で 3 年延長保証。

Philips Japan, Ltd.

発行日 2025-05-08  
バージョン: 15.15.1

EAN: 87 10103 98784 0

[www.philips.com](http://www.philips.com)