

PHILIPS

LCD-Monitor

Business Monitor

5000 Series

68,5 cm (27")

1.920 x 1.080 (Full HD)

27B2G5200



Unglaubliche Effizienz trifft auf extrem niedrigen Stromverbrauch

Dieser Monitor ist auf Energieeffizienz ausgelegt. Mit der LightSensor und PowerSensor Funktion erhält der Monitor energiesparende Eigenschaften, wodurch er eine großartige Allround-Option für Ihr Büro darstellt.

Brillante Leistung

- 100 Hz schnelle Aktualisierungsrate für besonders flüssige Bilder
- IPS-Technologie für volle Farben bei großen Betrachtungswinkeln

Entwickelt, um Ihre Arbeitsweise zu unterstützen

- Eyesafe zertifizierter Blaulichtschutz und Farbtreue

Umweltfreundliche Materialien für Nachhaltigkeit

- Zu 100 % recycelbares Material und FSC-zertifizierte Verpackung
- Hergestellt aus 85 % PCR und 5 % Ocean-Bound Plastic

Energiesparend – Umweltfreundliche Energieeinsparung

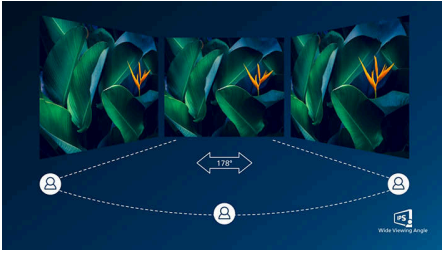
- LightSensor für perfekte Helligkeit bei minimalem Stromverbrauch
- PowerSensor spart bis zu 80 % Energie

Für komfortable Produktivität

- SoftBlue Technologie: Für ein angenehmes Fernseherlebnis
- LowBlue-Modus und FlickerFree für schonendes Fernsehen

Besonderheiten

IPS-Technologie



IPS-Monitore verwenden eine fortschrittliche Technologie, die für einen besonders großen Blickwinkel von 178/178 Grad sorgt und es so ermöglicht, Inhalte auf dem Monitor aus nahezu jedem Winkel zu sehen – selbst im 90-Grad-Schwenkmodus! Im Gegensatz zur standardmäßigen TN-Technologie erhalten Sie mit IPS herausragend scharfe Bilder mit lebendigen Farben. Dadurch eignet sich die Technologie nicht nur ideal für Fotos, Filme und Internet, sondern auch für professionelle Anwendungen mit hohen Anforderungen an Farbtreue und Farbkonsistenz.

100 Hz Schnelles Aktualisieren



Dieser Philips Monitor aktualisiert das Bild bis zu 100 Mal pro Sekunde, wodurch dieser Monitor viel schneller ist als ein Standardmonitor. Mit

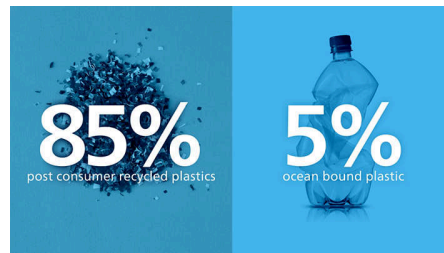
einer Bildrate von 100 Hz werden die Bewegungen des Feindes auf dem Bildschirm so geschmeidig dargestellt, dass Gamer besser zielen können.

Umweltfreundliche Verpackung



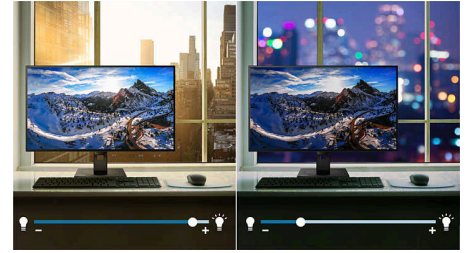
Die Verpackung dieses Monitors ist zu 100 % recycelbar und FSC-zertifiziert. Diese Zertifizierung garantiert, dass die Verpackung umweltfreundlich und nachhaltig ist.

EcoSmart-Materialien



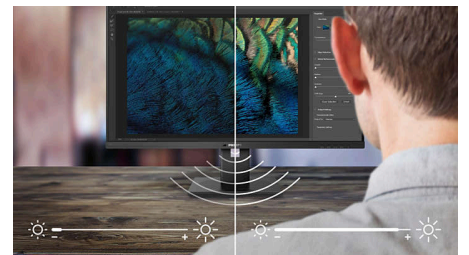
Umweltfreundlich zu sein bedeutet, alte Materialien wiederzuverwenden. Deshalb besteht dieser Philips Monitor zu 85 % aus recyceltem Plastik und zu 5 % aus Ocean-Bound Plastic, um Abfälle zu reduzieren.

LightSensor



LightSensor verwendet einen intelligenten Sensor zur Anpassung der Bildhelligkeit an das Umgebungslicht für perfekte Bildqualität bei minimalem Stromverbrauch.

PowerSensor



PowerSensor ist ein integrierter Sensor, der durch das Aussenden und Empfangen unbedenklicher Infrarotsignale erkennt, ob sich der Benutzer in der Nähe des Geräts aufhält, und automatisch die Bildschirmhelligkeit reduziert, wenn der Benutzer sich vom Schreibtisch entfernt. So wird der Energieverbrauch um bis zu 80 % gesenkt und die Monitorlebensdauer verlängert.

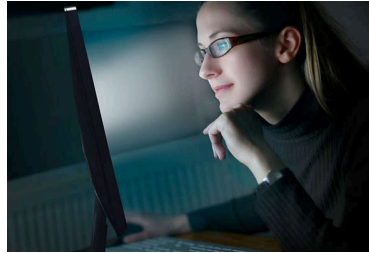
Besonderheiten

TÜV Rheinland Eyesafe - RPF® 40



Der Philips Monitor entspricht dem TÜV Rheinland Eyesafe® Standard, um Sie effektiv vor langer Exposition gegenüber Blaulicht zu schützen. Der immer eingeschaltete Blaulichtfilter verringert nicht nur die digitale Belastung der Augen, sondern garantiert auch die Farbintegrität.

SoftBlue Technology



In Kombination mit der SoftBlue LED-Technologie bietet der Monitor eine wirksame Lösung zur Reduzierung der gesundheitsschädlichen Auswirkungen einer hohen Blaulichteinwirkung. Das Panel dieses Monitors reduziert den Lichtanteil um fast 50 Prozent, während die SoftBlue LED-Technologie gleichzeitig schädliche Blaulichtstrahlen, die vom Bildschirm ausgehen, reduziert. Zudem wurde die SoftBlue LED-

Technologie vom TÜV Rheinland Eyesafe® auf ihre Wirksamkeit bei der Reduzierung von Blaulicht geprüft und zertifiziert.

LowBlue-Modus und FlickerFree



Unser LowBlue-Modus und die FlickerFree Technologie wurden entwickelt, um die Belastung und Ermüdung der Augen zu reduzieren, die häufig durch lange Stunden vor dem Monitor verursacht werden.

Daten

Bild/Anzeige

Größe des Displays: 68,5 cm (27 Zoll)

Seitenverhältnis: 16:9

LCD-Displaytyp: IPS-Technologie

Art der Hintergrundbeleuchtung: W-LED-System

Pixelgröße: 0,3114 (H)mm x 0,3114 (V)mm

Helligkeit: 300 cd/m²

Display-Farben: 16,7 Mio. (8 Bit)

Farbspektrum (Standard): sRGB 110 %, NTSC 96 %*

Kontrastverhältnis (Standard): 1.500:1

SmartContrast: 50.000.000:1

Reaktionszeit (Standard): 4 ms (Grau zu Grau)*

Blickwinkel: 178° (H) / 178° (V), Bei C/R > 10

Bildoptimierung: SmartImage

Maximale Auflösung: VGA: 1.920 x 1.080 bei

75 Hz; HDMI/DP: 1.920 x 1.080 bei 100 Hz

Effektive Bildfläche: 597,89 (H) x 336,31 (V) mm

Abtastfrequenz: VGA: 30 kHz–85 kHz (H) / 48–

75 Hz; HDMI/DP: 30 kHz–115 kHz (H) / 48–

100 Hz (V)

sRGB

Flimmerfrei

Pixelichte: 82 PPI

LowBlue Modus

Bildschirmbeschichtung: Blendfrei, 3 H,

Glanzschleier 25 %

EasyRead

Adaptive Synchronisation

EyeSafe

Konnektivität

Signal-Eingang: 1 x VGA, 1 x HDMI 1.4, 1 x DisplayPort 1.2

Synchronisationseingang: Separate

Synchronisation, Synchronisation auf Grün

Audio-Ein-/Ausgang: 1 x Audioeingang, 1 x

Audioausgang

HDCP: HDCP 1.4 (HDMI/DisplayPort)

USB-Anschlussbox: USB 3.2 Gen 1/5 Gbit/s, 1 x

USB-B Upstream (Daten), 4 x USB 3.2

Downstream (mit 1 für Schnellaufloadungs-BC 1.2)

Komfort

Integrierte Lautsprecher: 3 W x 2

Plug & Play-Kompatibilität: DDC/CI, Mac OS,

sRGB, Windows 11/10

Benutzerkomfort: SmartImage, Input, Helligkeit,

Menü, Ein-/Ausschalter

OSD-Sprachen (Bildschirmanzeige):

Portugiesisch (Brasilien), Tschechisch,

Niederländisch, Englisch, Französisch, Finnisch,

Deutsch, Griechisch, Ungarisch, Italienisch,

Japanisch, Koreanisch, Portugiesisch, Polnisch,

Russisch, Chinesisch, Spanisch, Schwedisch,

Chinesisch (traditionell), Türkisch, Ukrainisch

Weiterer Komfort: Kensington-Sicherung, VESA-

Halterung (100 x 100 mm), Haken für Kopfhörer

Steuerungssoftware: SmartControl

Stativ

Höhenverstellung: 150 mm

Drehfunktion: -/+ 90 Grad

Drehgelenk: -/+ 180 Grad

Neigefunktion: -5/30 Grad

Leistung

ECO-Modus: 7,2 W (Standard)

Stromversorgung: Integriert, 100 bis 240 V AC,

50 bis 60 Hz

Ausgeschaltet: 0,3 W (Standard)

Eingeschaltet: 9,34 W (Standard) (Testmethode

EnergyStar)

Stand-by-Modus: 0,3 W (Standard)

Leistungs-LED-Anzeige: Betrieb – Weiß, Stand-

by-Modus – Weiß (blinkend)

Energieeffizienzklasse: B

Abmessungen

Verpackung in mm (B x H x T):

730 x 445 x 159 mm

Produkt ohne Standfuß (in mm):

614 x 368 x 58 mm

Produkt mit Standfuß (max. Höhe):

614 x 543 x 235 mm

Gewicht

Produkt mit Verpackung (in kg): 9,46 kg

Produkt mit Standfuß (in kg): 6,46 kg

Produkt ohne Standfuß (in kg): 4,70 kg

Betriebsbedingungen

Höhenlage: Betrieb: 3.658 m, außer Betrieb:

12.192 m

Temperaturbereich (in Betrieb): 0 °C bis 40 °C °C

Relative Luftfeuchtigkeit: 20 bis 80 % %

Temperaturbereich (außer Betrieb): -20 °C bis

60 °C °C

MTBF (gezeigt): 70.000 Stunden (ohne

Hintergrundbeleuchtung)

Nachhaltigkeit

Umweltschutz und Energie: PowerSensor,

LightSensor, Energy Star, EPEAT*, RoHS

Wiederverwertete Kunststoffe: 85 % + OBP 5 %

Recycelbares Verpackungsmaterial: 100 %

Bestimmte Substanzen: Gehäuse ohne PVC und

bromierte Flammschutzmittel, Frei von

Quecksilber

Kompatibilität und Standards

Behördliche Zulassung: CB, CE-Zeichen, TÜV/GS,

TÜV Ergo, TCO-zertifiziert, EAC, EAEU RoHS,

UKCA, EMF, FCC, ICES-003, TÜV

Eyesafe zertifiziert

Gehäuse

Design: Konsistenz

Fuß: Silber

Vorderer Rahmen: Dunkelgrau

Hinterer Abdeckung: Dunkelgrau

Lieferumfang

Kabel: HDMI-Kabel, DisplayPort-Kabel, Netzkabel

Monitor mit Standfuß

Benutzerdokumentation



* Reaktionszeitwert gleich SmartResponse

* sRGB-Bereich basierend auf CIE1931, NTSC-Bereich basierend auf CIE1976

* Bei der Berechnung der Energieeinsparung durch PowerSensor sind sowohl USB als auch die Stromversorgung ausgeschlossen.

* Die EPEAT-Bewertung ist nur in Ländern gültig, in denen Philips das Produkt registriert. Besuchen Sie <https://www.epeat.net/>, um den Registrierungsstatus in Ihrem Land zu erfahren.

* Der Monitor kann von den Abbildungen abweichen.

* Die in dieser Broschüre aufgeführten Produkte und Zubehörteile können je nach Land und Region unterschiedlich sein.