

PHILIPS

WQHD-Monitor mit
USB-C-Anschluss

Curved Business monitor

3000er Serie

86,36 cm (34")

3.440 x 1.440 (WQHD)

34B2U3600C



Neu definierter Workflow für die Produktivität

Bei diesem Monitor geht es um Qualität. Mit seiner WQHD-Auflösung, der Smart KVM-Switch und USB-C-auf-RJ45-Konnektivität ist er die ideale Option für den Wechsel zwischen Quellen und die Verbindung mit dem Internet, ohne die Bildqualität zu beeinträchtigen.

Entwickelt, um Ihre Arbeitsweise zu unterstützen

- Integrierte Stereo-Lautsprecher für Multimedia
- MultiView ermöglicht zwei angeschlossene Geräte und deren Anzeige gleichzeitig
- Neigungs-, Dreh-, und Höhenverstellung für eine optimale Sicht
- Eyesafe zertifizierter Blaulichtschutz und Farbtreue
- Geringere Ermüdung der Augen dank FlickerFree Technologie
- Geschwungenes Monitordesign für ein intensives Erlebnis
- SmartKVM: Zum einfachen Umschalten zwischen Quellen.
- SoftBlue Technologie: Für ein angenehmes Fernseherlebnis

USB-C-Verbindung mit nur einem Kabel

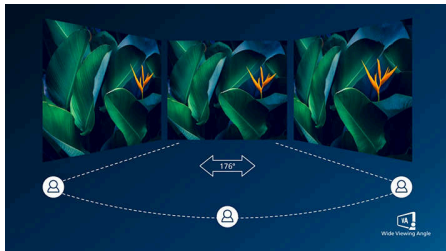
- RJ-45 auf USB-C ermöglicht eine einfache und sichere Netzwerkverbindung
- USB 3.2 für eine extrem schnelle Datenübertragung

Erstklassige Bildqualität

- VA-Monitor für überwältigende Bilder bei großem Betrachtungswinkel
- 1,07 Milliarden Farben für fließende Farbübergänge und Details

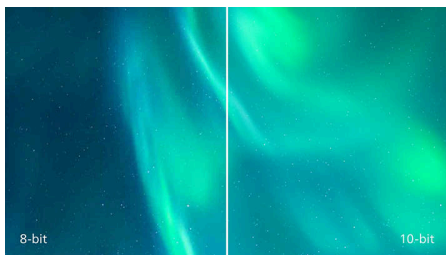
Besonderheiten

VA-Monitor



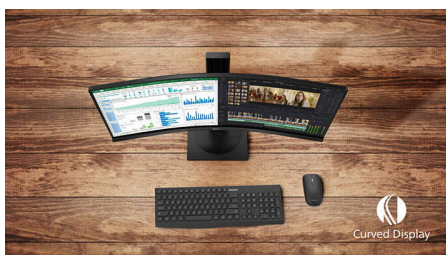
Das Philips VA-LED-Display verwendet eine fortschrittliche Vertical Alignment-Technologie, was statische Kontrastverhältnisse für besonders lebendige und helle Bilder bedeutet. Herkömmliche Büroanwendungen werden mit Leichtigkeit angezeigt, besonders geeignet ist es aber für Fotos, das Surfen im Internet, Filme, Spiele und anspruchsvolle Grafikanwendungen. Dank der optimierten Pixelverwaltung genießen Sie einen extra breiten Betrachtungswinkel von 176/176 Grad bei gestochen scharfen Bildern.

10 Bit Farben



Das 10-Bit-Display bietet eine umfangreiche Farbtiefe mit 1,07 Milliarden Farben und einer internen 12-Bit-Verarbeitung für einen glatten Farbverlauf und natürliche Farben ohne Abstufungen und Farbverschiebungen.

Geschwungenes Monitordesign



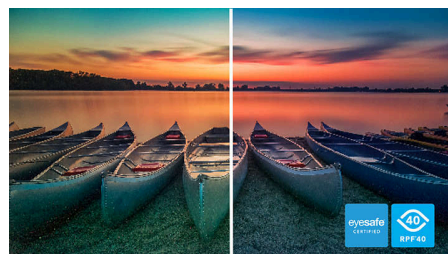
Desktop-Monitore bieten eine persönliche Benutzererfahrung, für die sich ein geschwungenes Design gut eignet. Der geschwungene Bildschirm sorgt für einen angenehmen, subtilen Effekt, der Sie in den Fokus rückt.

Integrierte Stereo-Lautsprecher



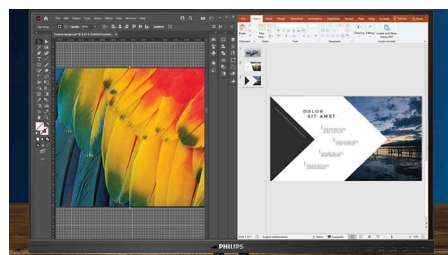
Im Display sind hochwertige Stereo-Lautsprecher integriert. Diese sind je nach Modell und Design sichtbar vorne, unsichtbar unten, oben oder hinten angebracht.

TÜV Rheinland Eyesafe - RPF® 40



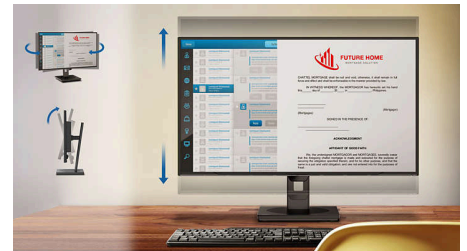
Der Philips Monitor entspricht dem TÜV Rheinland Eyesafe® Standard, um Sie effektiv vor langer Exposition gegenüber Blaulicht zu schützen. Der immer eingeschaltete Blaulichtfilter verringert nicht nur die digitale Belastung der Augen, sondern garantiert auch die Farbintegrität.

MultiView-Technologie



Mit dem ultrahochoauflösenden Philips MultiView Monitor erleben Sie nun eine umfassende Konnektivität. MultiView ermöglicht zwei aktive angeschlossene Geräte und deren Anzeige, damit Sie mit mehreren Geräten, wie z. B. mit einem PC und Notebook, für komplexes Multitasking gleichzeitig arbeiten können.

Compact Ergo Fuß



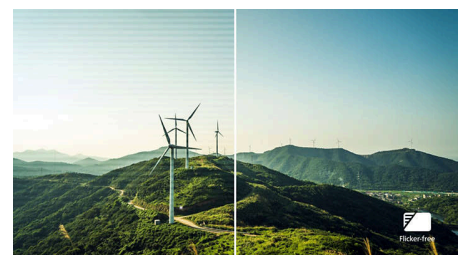
Der Compact Ergo Standfuß ist ein benutzerfreundlicher Philips Monitorstandfuß, der durch seine vielfältigen Einstellungsmöglichkeiten (schwenkbar, neigbar und höhenverstellbar) ein effizientes angenehmes Arbeiten ermöglicht.

SmartKVM



Im Gegensatz zu herkömmlichen integrierten KVM-Monitortasten ermöglicht das intelligente KVM das Umschalten zwischen Quellen mit einem Klick auf der Tastatur. Wenn alle Geräte ordnungsgemäß verbunden sind, können Benutzer einfach zwischen den Quellen wechseln, indem sie dreimal auf die Strg-Taste klicken.

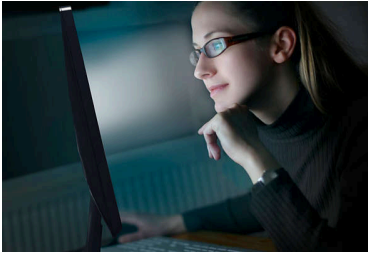
FlickerFree Technologie



Aufgrund der Art und Weise, wie die Helligkeit auf Bildschirmen mit LED-Hintergrundbeleuchtung geregelt wird, empfinden einige Benutzer ein Flimmern auf dem Bildschirm, was zur Ermüdung der Augen führt. Philips FlickerFree Technologie wendet eine neue Lösung zur Helligkeitsregelung an und reduziert so das Flimmern für mehr Sehkomfort.

Besonderheiten

SoftBlue Technology



In Kombination mit der SoftBlue LED-Technologie bietet der Monitor eine wirksame Lösung zur Reduzierung der gesundheitsschädlichen Auswirkungen einer hohen Blaulichteinwirkung. Das Panel dieses Monitors reduziert den Lichtanteil um fast 50 Prozent, während die SoftBlue LED-Technologie gleichzeitig schädliche Blaulichtstrahlen, die vom Bildschirm ausgehen, reduziert. Zudem wurde die SoftBlue LED-

Technologie vom TÜV Rheinland Eyesafe® auf ihre Wirksamkeit bei der Reduzierung von Blaulicht geprüft und zertifiziert.

Extrem schnelle Datenübertragung

USB 3.2 für eine extrem schnelle Datenübertragung

USB-C-Dockingstation mit RJ45



Vereinfachen Sie Verbindungen Ihrer Peripheriegeräte vom Monitor bis zum PC dank einer Ein-Kabel-Kopplung mit USB-C-Anschluss,

einschließlich Netzwerken, einem hochauflösenden Videoausgang von PC zu Monitor und Surfen im Internet ohne zusätzliches Netzkabel sowie ohne LAN-Anschluss Ihres Notebooks. Die RJ45-Verbindung über USB-C bietet bei Bedarf eine schnelle und sichere Verbindung. Dank schnellster Geschwindigkeiten gelingt eine blitzschnelle Datenübertragung zwischen Festplatte und PC. Außerdem ermöglicht Ihnen USB-C, Ihr Notebook ohne weiteres Stromkabel mit Strom vom Monitor zu betreiben und aufzuladen.

Daten

Bild/Anzeige

Größe des Displays: 86,36 cm (34")

Seitenverhältnis: 21:9

LCD-Displaytyp: VA LCD

Art der Hintergrundbeleuchtung: W-LED-System

Pixelgröße: 0,23175 x 0,23175 mm

Optimale Auflösung: 3.440 x 1.440 bei 60 Hz

Helligkeit: 300 cd/m²

Display-Farben: 1,07 Mrd. (10 Bit)

Farbspektrum (Standard): NTSC-Bereich: 104 %, sRGB-Bereich: 120 %*

Kontrastverhältnis (Standard): 3500:1

SmartContrast: 50.000.000:1

Reaktionszeit (Standard): 4 ms (Grau zu Grau)*

Blickwinkel: 178° (H) / 178° (V), Bei C/R > 10

Bildoptimierung: SmartImage

Maximale Auflösung: 3.440 x 1.440 bei 100 Hz

(HDMI) 3.440 x 1.440 bei 120 Hz (DP/USBC)

Effektive Bildfläche: 797,22 (H) x 333,72 (V) mm –

bei einer Krümmung von 1.500R*

Abtastfrequenz: HDMI: 30 bis 160 kHz (H)/48 bis

100 Hz (V), DP/USBC: 30 bis 190kHz (H)/48 bis

120 Hz (V)

sRGB

SoftBlue

Flimmerfrei

Pixeldichte: 110 PPI

Bildschirmbeschichtung: Blendfrei, 3 H,

Glanzschleier 25 %

EasyRead

Adaptive Synchronisation

EyeSafe

Konnektivität

Signal-Eingang: 1 x HDMI 2.0, 1 x DisplayPort 1.4,

1 x USB-C (Upstream, DP Alt mode, Data, PD)

Synchronisationseingang: Separate

Synchronisation, Synchronisation auf Grün

Audio-Ein-/Ausgang: 1 x Audioausgang

RJ45: Ethernet-LAN (10 MB/100 MB/1 GB)

HDCP: HDCP 1.4 (HDMI/DisplayPort/USB-C);

HDCP 2.2 (HDMI/DisplayPort/USB-C)

HBR3

USB-Anschlussbox: USB 3.2, Gen1, 5G, Upstream:

USB-C1 (Full)/USB-B Downstream: 4 x USB-A (mit

1 x Schnellaufladung-B.C 1.2)

Power Delivery

Max. Stromversorgung: Bis zu 90 W (5 V/3 A,

7 V/3 A, 9 V/3 A, 10 V/3 A, 12 V/3 A, 15 V/3 A,

20 V/4,5 qA)

Version: USB-PD Version 3.0

Komfort

Integrierte Lautsprecher: 5 W x 2

Plug & Play-Kompatibilität: DDC/CI, Mac OS,

sRGB, Windows 11/10

Benutzerkomfort: SmartImage, Input, Benutzer,

Menü, Ein-/Ausschalter

OSD-Sprachen (Bildschirmanzeige):

Portugiesisch (Brasilien), Tschechisch,

Niederländisch, Englisch, Französisch, Finnisch,

Deutsch, Griechisch, Ungarisch, Italienisch,

Japanisch, Koreanisch, Portugiesisch, Polnisch,

Russisch, Chinesisch, Spanisch, Schwedisch,

Chinesisch (traditionell), Türkisch, Ukrainisch

Weiterer Komfort: Kensington-Sicherung, Haken

für Kopfhörer, VESA-Halterung (100 x 100 mm)

Steuerungssoftware: SmartControl

MultiView: 2 x Geräte, PIP/PBP-Modus

SmartKVM: Ja (USB-C/USB-B)*

Stativ

Höhenverstellung: 180 mm

Drehgelenk: -/+ 180 Grad

Neigefunktion: -5/30 Grad

Leistung

ECO-Modus: 20,2 W (Standard)

Stromversorgung: Integriert, 100 bis 240 V AC,

50 bis 60 Hz

Ausgeschaltet: 0,3 W (Standard)

Eingeschaltet: 28,19 W (Standard) (Testmethode

EnergyStar)

Stand-by-Modus: 0,3 W (Standard)

Leistungs-LED-Anzeige: Betrieb – Weiß, Stand-

by-Modus – Weiß (blinkend)

Energieeffizienzklasse: D

Abmessungen

Verpackung in mm (B x H x T):

930 x 525 x 188 mm

Produkt ohne Standfuß (in mm):

807 x 369 x 107 mm

Produkt mit Standfuß (max. Höhe):

807 x 575 x 287 mm

Daten

Gewicht

Produkt mit Verpackung (in kg): 15,35 kg

Produkt mit Standfuß (in kg): 10,401 kg

Produkt ohne Standfuß (in kg): 7,82 kg

Betriebsbedingungen

Höhenlage: Betrieb: 3.658 m, außer Betrieb: 12.192 m

Temperaturbereich (in Betrieb): 0 °C bis 40 °C °C

Relative Luftfeuchtigkeit: 20 bis 80 % %

Temperaturbereich (außer Betrieb): -20 °C bis 60 °C °C

MTBF (gezeigt): 70.000 Stunden (ohne Hintergrundbeleuchtung)

Nachhaltigkeit

Umweltschutz und Energie: EPEAT*, RoHS, Energy Star

Wiederverwertete Kunststoffe: 85%

Recycelbares Verpackungsmaterial: 100 %

Bestimmte Substanzen: Frei von Quecksilber, Gehäuse ohne PVC und bromierte Flammschutzmittel

Kompatibilität und Standards

Behördliche Zulassung: CB, CE-Zeichen, EPA, TÜV/GS, TÜV Ergo, TCO-zertifiziert, TCO Certified Edge, EAC, EAC-ROHS, MEPS, CEL, CCC, CEC, UKCA, EMF, FCC, ICES-003, eyesafe® ZERTIFIZIERT 2.0, TÜV Rheinland Schwaches Blaulicht (Hardware-Lösung)

Gehäuse

Design: Konsistenz

Fuß: Schwarz

Vorderer Rahmen: Schwarz

Hintere Abdeckung: Schwarz

Lieferumfang

Kabel: HDMI-Kabel, DisplayPort-Kabel, USB-C-auf-C-Kabel, Netzkabel

Monitor mit Standfuß

Benutzerdokumentation

- * Radius der Monitorkrümmung in Millimeter
- * Reaktionszeitwert gleich SmartResponse
- * NTSC-Bereich basiert auf CIE1976, sRGB-Bereich basiert auf CE1931.
- * Benutzer können nun mit der neuesten SmartKVM-Funktion einfacher denn je zuvor zwischen Quellen wechseln: Benutzer können einfach dreimal auf die STRG-Taste drücken, das Hauptbild und/oder Unterbild auf PIP wechseln und den Hotkey auf der unteren rechten Seite des Monitors drücken. Bitte beachten: Die Hotkey-Funktion ist für Windows und MacOS Systeme verfügbar.
- * Für Videoübertragung über USB-C muss Ihr Notebook/Gerät USB-C DP Alt-Modus unterstützen
- * Aktivitäten wie die gemeinsame Verwendung von Bildschirmen, Online-Streaming-Video und -Audio über das Internet können Ihre Netzleistung beeinträchtigen. Audio- und Videoqualität richten sich nach Ihrer Hardware, Netzbandbreite und deren Leistung.
- * Für die Stromversorgungs- und Ladefunktion über USB-C muss Ihr Notebook/Gerät die USB-C-Power-Delivery-Spezifikationen unterstützen. Für weitere Informationen lesen Sie das Benutzerhandbuch Ihres Notebooks, oder wenden Sie sich an den Hersteller.
- * Wenn die Ethernet-Verbindung zu langsam erscheint, öffnen Sie das OSD-Menü und wählen Sie USB 3.0 oder eine höhere Version aus, die eine LAN-Geschwindigkeit bis 1G unterstützt.
- * Die EPEAT-Bewertung ist nur in Ländern gültig, in denen Philips das Produkt registriert. Besuchen Sie <https://www.epeat.net/>, um den Registrierungsstatus in Ihrem Land zu erfahren.
- * Der Monitor kann von den Abbildungen abweichen.
- * Die in dieser Broschüre aufgeführten Produkte und Zubehörteile können je nach Land und Region unterschiedlich sein.

