

# PHILIPS

## LCD-Monitor

### Business monitor

5000 Series

24 (60,47 cm / 23,8 " Diagonale)

1.920 x 1.080 (Full HD)

24B2G5301



## Unglaubliche Effizienz trifft auf extrem niedrigen Stromverbrauch

Dieser Monitor ist auf Energieeffizienz ausgelegt. Mit der LightSensor und PowerSensor2 Funktion erhält der Monitor energiesparende Eigenschaften, der außerdem über viele andere Funktionen verfügt, die die Arbeitsaufgaben erleichtern.

### Brillante Leistung

- Integrierte USB-C-Dockingstation
- IPS-Technologie für volle Farben bei großen Betrachtungswinkeln

### Umweltfreundliche Materialien für Nachhaltigkeit

- Zu 100 % recycelbares Material und FSC-zertifizierte Verpackung
- Hergestellt aus 85 % PCR und 5 % Ocean-Bound Plastic

### Energiesparend – Umweltfreundliche Energieeinsparung

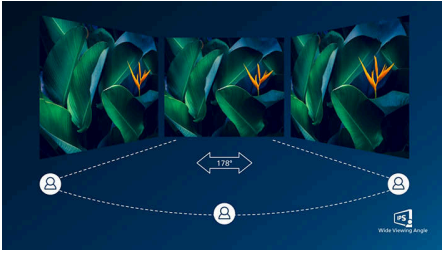
- PowerSensor 2: Für optimierte Energieeffizienz

### Für komfortable Produktivität

- Eyesafe zertifizierter Blaulichtschutz und Farbtreue
- SmartKVM: Zum einfachen Umschalten zwischen Quellen.
- MultiView ermöglicht zwei angeschlossene Geräte und deren Anzeige gleichzeitig
- SoftBlue Technologie: Für ein angenehmes Fernseherlebnis
- Geringere Ermüdung der Augen dank FlickerFree Technologie

# Besonderheiten

## IPS-Technologie



IPS-Monitore verwenden eine fortschrittliche Technologie, die für einen besonders großen Blickwinkel von 178/178 Grad sorgt und es so ermöglicht, Inhalte auf dem Monitor aus nahezu jedem Winkel zu sehen – selbst im 90-Grad-Schwenkmodus! Im Gegensatz zur standardmäßigen TN-Technologie erhalten Sie mit IPS herausragend scharfe Bilder mit lebendigen Farben. Dadurch eignet sich die Technologie nicht nur ideal für Fotos, Filme und Internet, sondern auch für professionelle Anwendungen mit hohen Anforderungen an Farbtreue und Farbkonsistenz.

## Integrierte USB-C-Dockingstation



Dieser Philips Monitor verfügt über eine integrierte USB-Dockingstation vom Typ C mit Stromversorgung. Der schlanke, drehbare USB-C-Stecker ermöglicht eine einfache Ein-Kabel-Kopplung. Vereinfachen Sie das Anschließen, indem Sie alle Peripheriegeräte wie Tastatur, Maus und RJ-45-Ethernet-Kabel an die Dockingstation des Monitors anschließen.

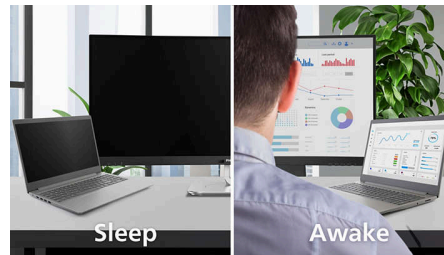
Verbinden Sie einfach Ihr Notebook und diesen Monitor mit einem einzigen USB-C-Kabel für die Wiedergabe hochauflösender Videos und extrem schnelle Datenübertragung, während Sie Ihr Notebook gleichzeitig mit Strom versorgen und aufladen.

## Umweltfreundliche Verpackung



Die Verpackung dieses Monitors ist zu 100 % recycelbar und FSC-zertifiziert. Diese Zertifizierung garantiert, dass die Verpackung umweltfreundlich und nachhaltig ist.

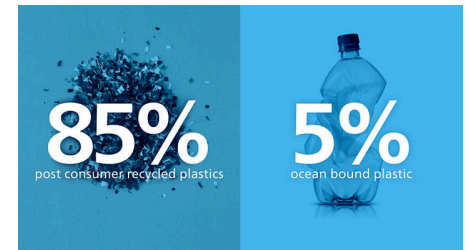
## PowerSensor 2



Die PowerSensor 2-Funktion dieses Monitors reduziert den Energieverbrauch, da sie erkennt, wenn sich der Benutzer näher an den Bildschirm bewegt. Nach dem Umschalten der OSD-Einstellung auf "Benutzer" müssen die Einstellungen in Windows 11 angepasst werden, damit diese Funktion ordnungsgemäß funktioniert. Wenn Einstellungen vorgenommen werden, werden der Monitor und der angeschlossene PC/Laptop aktiviert, sobald sich

jemand dem Gerät nähert. Das Gerät kehrt in den Ruhezustand zurück, wenn sich jemand entfernt. Dadurch wird die aktive Zeit reduziert. Die Entfernung für die Erkennung kann vom Laptop des Benutzers auf 50, 75 oder 120 cm geändert werden. Beachten Sie, dass Windows 11 installiert sein muss.

## EcoSmart-Materialien



Umweltfreundlich zu sein bedeutet, alte Materialien wiederzuverwenden. Deshalb besteht dieser Philips Monitor zu 85 % aus recyceltem Plastik und zu 5 % aus Ocean-Bound Plastic, um Abfälle zu reduzieren.

## TÜV Rheinland Eyesafe - RPF® 40

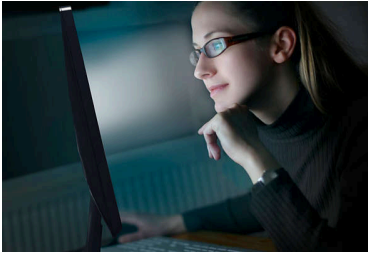


Der Philips Monitor entspricht dem TÜV Rheinland Eyesafe® Standard, um Sie effektiv vor langer Exposition gegenüber Blaulicht zu schützen. Der immer eingeschaltete Blaulichtfilter verringert nicht nur die digitale Belastung der Augen, sondern garantiert auch die Farbtintegrität.



## Besonderheiten

### SoftBlue Technology



In Kombination mit der SoftBlue LED-Technologie bietet der Monitor eine wirksame Lösung zur Reduzierung der gesundheitsschädlichen Auswirkungen einer hohen Blaulichteinwirkung. Das Panel dieses Monitors reduziert den Lichtanteil um fast 50 Prozent, während die SoftBlue LED-Technologie gleichzeitig schädliche Blaulichtstrahlen, die vom Bildschirm ausgehen, reduziert. Zudem wurde die SoftBlue LED-Technologie vom TÜV Rheinland Eyesafe® auf ihre Wirksamkeit bei der Reduzierung von Blaulicht geprüft und zertifiziert.

### FlickerFree Technologie



Aufgrund der Art und Weise, wie die Helligkeit auf Bildschirmen mit LED-Hintergrundbeleuchtung geregelt wird, empfinden einige Benutzer ein Flimmern auf dem Bildschirm, was zur Ermüdung der Augen führt. Philips FlickerFree Technologie wendet eine neue Lösung zur Helligkeitsregelung an und reduziert so das Flimmern für mehr Sehkomfort.

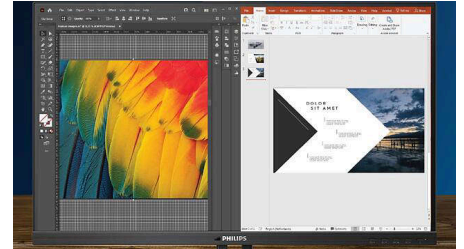
### SmartKVM



Im Gegensatz zu herkömmlichen integrierten KVM-Monitortasten ermöglicht das intelligente KVM das Umschalten zwischen Quellen mit

einem Klick auf der Tastatur. Wenn alle Geräte ordnungsgemäß verbunden sind, können Benutzer einfach zwischen den Quellen wechseln, indem sie dreimal auf die Strg-Taste klicken.

### MultiView-Technologie



Mit dem ultrahochauflösenden Philips MultiView Monitor erleben Sie nun eine umfassende Konnektivität. MultiView ermöglicht zwei aktive angeschlossene Geräte und deren Anzeige, damit Sie mit mehreren Geräten, wie z. B. mit einem PC und Notebook, für komplexes Multitasking gleichzeitig arbeiten können.

# Daten

## Bild/Anzeige

**Größe des Displays:** 60,47 cm (23,8 Zoll)  
**Seitenverhältnis:** 16:9  
**LCD-Displaytyp:** IPS-Technologie  
**Art der Hintergrundbeleuchtung:** W-LED-System  
**Pixelgröße:** 0,2745 x 0,2745 mm  
**Optimale Auflösung:** 1.920 x 1.080 bei 60 Hz  
**Helligkeit:** 300 cd/m<sup>2</sup>  
**Display-Farben:** 16,7 Mio. (8-Bit-Farben)  
**Farbspektrum (Standard):** sRGB: 110 %, NTSC: 96 %\*  
**Kontrastverhältnis (Standard):** 1.500:1  
**SmartContrast:** 50.000.000:1  
**Reaktionszeit (Standard):** 4 ms (Grau zu Grau)\*  
**Blickwinkel:** 178° (H) / 178° (V), Bei C/R > 10  
**Bildoptimierung:** SmartImage  
**Maximale Auflösung:** 1.920 x 1.080 bei 100 Hz (HDMI/DP/USB-C)  
**Effektive Bildfläche:** 527,04 (H) x 296,46 (V) mm  
**Abtastfrequenz:** 30 bis 115 kHz (H)/48 bis 100 Hz (V) (HDMI/DisplayPort/USB-C)  
**sRGB**  
**Flimmerfrei**  
**Pixeldichte:** 93 PPI  
**Bildschirmbeschichtung:** Blendfrei, 3 H, Glanzschleier 25 %  
**EasyRead**  
**Adaptive Synchronisation**

## Konnektivität

**Signal-Eingang:** HDMI 1.4 x 1, DisplayPort  
**Ausgang:** 1.4 x 1, USB-C (DP-Wechselmodus), VGA (Analog)  
**Synchronisationseingang:** Separate  
**Synchronisation:** Synchronisation auf Grün  
**Audio-Ein-/Ausgang:** Audio-Ausgang  
**RJ45:** Ethernet-LAN (10M/100M/1G/2,5G)  
**Signalausgang:** DP Ausgang x 1  
**USB::** USB 3.2, Gen2, 10G, Upstream: 1 x USB-C1 (vollständig), USB-C2 (nur Daten), Downstream: 4 x USB-A (mit 1 x Schnellladungs-B.C 1.2), 1 x USB-C3 (Daten, 15 W)  
**HDCP:** HDCP 1.4 (HDMI/DP/USB-C)  
**HBR3**

## Power Delivery

**Max. Stromversorgung:** Bis zu 100 W, 5 V/3 A, 7 V/3 A, 9 V/3 A, 10 V/3 A, 12 V/3 A, 15 V/3 A, 20 V/3,25 A, 20 V/4 A, 20 V/4,25 A, 20 V/4,8 A  
**Version:** USB-PD Version 3.0

## Komfort

**Integrierte Lautsprecher:** 3 W x 2  
**Plug & Play-Kompatibilität:** DDC/CI, Mac OS, sRGB, Windows 11/10  
**Benutzerkomfort:** SmartImage, Input, Helligkeit, Menü, Ein-/Ausschalter  
**OSD-Sprachen (Bildschirmanzeige):** Portugiesisch (Brasilien), Tschechisch, Niederländisch, Englisch, Finnisch, Französisch, Deutsch, Griechisch, Ungarisch, Italienisch, Japanisch, Koreanisch, Polnisch, Portugiesisch, Russisch, Chinesisch, Spanisch, Schwedisch, Chinesisch (traditionell), Türkisch, Ukrainisch  
**Weiterer Komfort:** Kensington-Sicherung, VESA-Halterung (100 x 100 mm), Haken für Kopfhörer  
**Steuerungssoftware:** SmartControl  
**MultiView:** 2 x Geräte, PIP/PBP-Modus  
**KVM:** Ja, USB-C1/USB-C2  
**SmartKVM**

## Stativ

**Höhenverstellung:** 150 mm  
**Drehfunktion:** -/+ 90 Grad  
**Drehgelenk:** -/+ 180 Grad  
**Neigefunktion:** -5/35 Grad

## Leistung

**ECO-Modus:** 11,9 W (Standard)  
**Stromversorgung:** Integriert, 100 bis 240 V AC, 50 bis 60 Hz  
**Ausgeschaltet:** 0,3 W (Standard)  
**Eingeschaltet:** 14,18 W (Standard) (Testmethode EnergyStar)  
**Stand-by-Modus:** 0,3 W (Standard)  
**Leistungs-LED-Anzeige:** Betrieb – Weiß, Stand-by-Modus – Weiß (blinkend)  
**Energieeffizienzklasse:** C

## Abmessungen

**Verpackung in mm (B x H x T):** 615 x 385 x 139 mm mm  
**Produkt ohne Standfuß (in mm):** 540 x 324 x 56 mm mm  
**Produkt mit Standfuß (max. Höhe):** 540 x 501 x 232 mm

## Gewicht

**Produkt mit Verpackung (in kg):** 7,84 kg  
**Produkt mit Standfuß (in kg):** 5,61 kg  
**Produkt ohne Standfuß (in kg):** 3,89 kg

## Betriebsbedingungen

**Höhenlage:** Betrieb: 3.658 m, außer Betrieb: 12.192 m  
**Temperaturbereich (in Betrieb):** 0 °C bis 40 °C  
**Relative Luftfeuchtigkeit:** 20 bis 80 %  
**Temperaturbereich (außer Betrieb):** -20 °C bis 60 °C  
**MTBF (gezeigt):** 70.000 Stunden (ohne Hintergrundbeleuchtung)

## Nachhaltigkeit

**Umweltschutz und Energie:** PowerSensor 2\*, LightSensor, Energy Star, EPEAT\*, RoHS  
**Wiederverwertete Kunststoffe:** 85 % + OBP 5 %  
**Recyclebares Verpackungsmaterial:** 100 %  
**Bestimmte Substanzen:** Gehäuse ohne PVC und bromierte Flammschutzmittel, Frei von Quecksilber

## Kompatibilität und Standards

**Behördliche Zulassung:** CB, CE-Zeichen, TÜV/GS, TÜV Ergo, TCO-zertifiziert, UKCA, EMF, FCC, ICES-003, eyesafe® ZERTIFIZIERT 2.0, TÜV Rheinland  
**Schwaches Blaulicht (Hardware-Lösung)**

## Gehäuse

**Design:** Konsistenz  
**Fuß:** Silber  
**Vorderer Rahmen:** Dunkelgrau  
**Hintere Abdeckung:** Dunkelgrau

## Lieferumfang

**Kabel:** HDMI-Kabel, DP-Kabel, USB-C-auf-C/C-Kabel, Netzkabel  
**Monitor mit Standfuß**  
**Benutzerdokumentation**



\* Die Wortmarke/das Warenzeichen "IPS" und ähnliche Patente auf Technologien sind Eigentum der jeweiligen Unternehmen.  
 \* Die maximale Auflösung funktioniert für den HDMI- oder DP-Eingang.  
 \* Reaktionszeitwert gleich SmartResponse  
 \* sRGB-Bereich basierend auf CIE1931, NTSC-Bereich basierend auf CIE1976  
 \* Bitte beachten Sie, dass PowerSensor 2 nur mit installiertem Windows 11 funktioniert. Wenn PowerSensor 2 aktiviert ist, bedeutet WAL "Walk Away Lock" und WOA "Wake On".  
 \* Schnelles Aufladen nach USB-BC 1.2-Standard  
 \* Die EPEAT-Bewertung ist nur in Ländern gültig, in denen Philips das Produkt registriert. Besuchen Sie <https://www.epeat.net/>, um den Registrierungsstatus in Ihrem Land zu erfahren.  
 \* Der Monitor kann von den Abbildungen abweichen.  
 \* Die in dieser Broschüre aufgeführten Produkte und Zubehörteile können je nach Land und Region unterschiedlich sein.