

# PHILIPS



Visage + Corps

OneBlade

Taillez, stylisez et rasez

Lame Original

Sabot réglable 5 en 1



QP2824/30

## Tailler, styliser, raser quelle que soit la longueur des poils

Conçu pour couper les poils et non la peau

Philips OneBlade est un outil hybride révolutionnaire qui permet de tailler, définir les contours et raser votre barbe, même longue. Plus besoin de procéder en plusieurs étapes et d'utiliser différents outils. OneBlade, un seul outil pour tous vos besoins.

### Facile à utiliser

- Lame double sens : conçue pour la précision et le contrôle
- Sabot corps clipsable (3 mm)
- Se charge partout et à tout moment
- Système de protection clipsable pour zones sensibles
- Une lame qui ne s'émousse pas facilement
- Batterie longue durée
- 100 % étanche

### Rasage confortable

- Rasez

### Contours nets

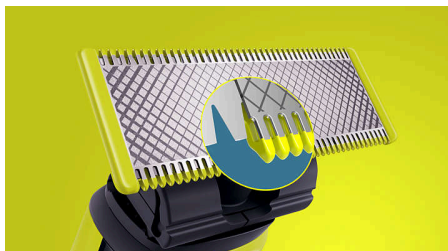
- Définissez les contours

### Coupe uniforme

- Sabot réglable 5 en 1
- Technologie unique OneBlade

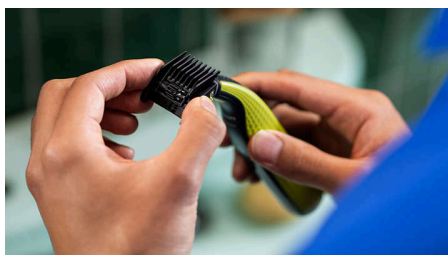
# Points forts

## Technologie unique OneBlade



Le Philips OneBlade bénéficie d'une technologie de stylisation pour le visage révolutionnaire. Il rase vos poils, quelle que soit leur longueur. Son double système de protection (revêtement lisse et bords arrondis) facilite le rasage et le rend plus confortable. Sa technologie de rasage bénéficie d'une solution à mouvements rapides (12 000 par minute), pour un rasage efficace, même sur les poils longs.

## Taillez



Le sabot au design ouvert unique taille efficacement votre barbe sans se boucher et sans interruption, même lorsque les poils sont longs et épais.

## Définissez les contours



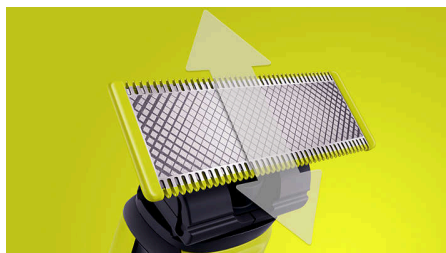
Vos contours sont parfaitement nets grâce à la lame double sens. Quelle que soit sa direction, vous bénéficiez d'une visibilité optimale et n'oubliez aucun poil. Un style impeccable rapidement.

## Rasez



OneBlade ne rase pas d'aussi près qu'une lame traditionnelle, ce qui lui permet de préserver votre peau. Rasez facilement vos poils à contre-sens, quelle que soit leur longueur, sur le visage comme sur le corps. Comprend deux lames : une pour le visage et une pour le corps.

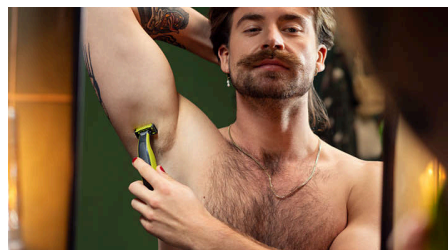
## Lame double sens



OneBlade suit les contours de votre visage pour tailler et raser facilement et confortablement, même les zones difficiles d'accès. Déplacez la

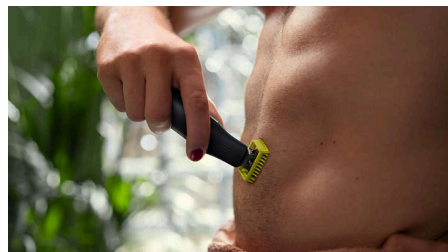
lame double sens dans n'importe quelle direction pour définir vos contours et créer des lignes parfaites.

## Système de protection clipsable pour zones sensibles



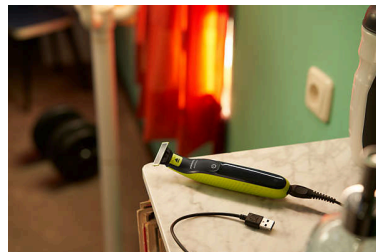
Fixez le système de protection pour une sécurité supplémentaire pour les zones sensibles.

## Sabot corps clipsable



Fixez le sabot corps (3 mm) pour tailler facilement dans n'importe quelle direction.

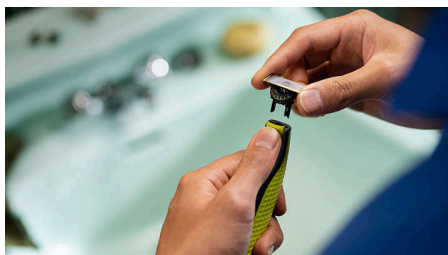
## Charge USB-A



Se charge facilement à la maison comme en déplacement, ce qui est idéal au quotidien et en voyage.

# Points forts

## Une lame qui ne s'émousse pas facilement



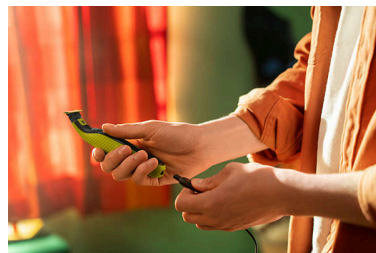
La lame durable en acier inoxydable offre jusqu'à 4 mois d'utilisation\* pour garder une sensation de fraîcheur. Lorsque l'icône de retrait apparaît sur la lame, les performances de la lame peuvent ne plus être optimales. Il est alors temps d'envisager de changer la lame pour une expérience de rasage optimale

## Étanche



Le OneBlade est parfaitement étanche, ce qui facilite le nettoyage : rincez-le simplement sous l'eau du robinet. Vous pouvez vous raser à sec ou sous l'eau, et même sous la douche, selon votre préférence. Pas besoin de mousse à raser.

## Batterie longue durée



La batterie NiMH rechargeable offre 45 minutes d'autonomie continue après 8 heures de charge.

# Caractéristiques

## Performances de coupe et de rasage exceptionnelles

**Système de rasage:** Technologie de suivi des contours, Système double protection, Lame Original

**Système de coupe:** Technologie de suivi des contours, Lame Original

## Accessoires

**Sabot:** Sabot réglable 5 en 1, Sabot corps clipsable, Système de protection clipsable pour zones sensibles

**Maintenance:** Couvercle de protection

**Lame remplaçable supplémentaire**

## Alimentation

**Tension automatique:** 5 V

**Charge:** Charge complète en 8 heures

**Autonomie:** 45 minutes

**Type de batterie:** Ni-MH

**Consommation maximale:** 0.5 W

**Type d'adaptateur:** USB-A

## Design

**Couleur:** Vert citron, gris anthracite

**Manche:** Design ergonomique pour une bonne prise en main

## Entretien

**Garantie de 2 ans:** Garantie de 2 ans sur le manche

**Tête de rechange:** Remplacer tous les 4 mois\*\*, QP210, QP220, QP230, QP610, QP620, QP410, QP420

## Ease of use

**Charging:** Rechargeable, Charge USB-A (5 V<sup>−</sup> / ≥1 A)

**Utilisable à sec ou avec de la mousse**

**Charge USB-A:** Adaptateur secteur non inclus

