

PHILIPS



IPL Haarentfernungsgerät
mit SenselQ

Lumea IPL 9900 Series

SmartSkin Sensor

4 intelligente Aufsätze: Körper,
Gesicht, Bikinizone, Achselhöhlen

Exklusive, KI-gesteuerte App-
Funktionen

Mit Kabel und kabellos
verwendbar



BRP958/00

Unsere beste IPL-Lösung mit exklusiven SkinAI Funktionen

Genießen Sie bis zu 18 Monate seidig glatte Haut*

Wir präsentieren – unsere beste IPL-Lösung für langanhaltend glatte Haut. Unsere schnellste kabellose Lumea IPL-Lösung mit SenselQ Technologie bietet über die Lumea IPL-App nun exklusive SkinAI Funktionen, mit denen Sie Ihre Haut analysieren und Fortschritte verfolgen können.

Sanft und effizient für langanhaltend glatte Haut

- Schnelle Ergebnisse bei Behandlung 2x im Monat
- Mit und ohne Kabel verwendbar für eine komfortable Anwendung
- Mit Dermatologen entwickelt und somit einfach und effektiv

Komplettlösung für Gesicht und Körper

- Komplettlösung für Gesicht und Körper mit 4 intelligenten Aufsätzen
- Mit einem Haarentferner für das Gesicht ist ein glattes Gesicht zum Greifen nah
- Geeignet für die meisten Hauttöne und Haartypen

Individuelle IPL-Haarentfernung

- Sanft und komfortabel mit SenselQ
- Smart skin analysis with SkinAI

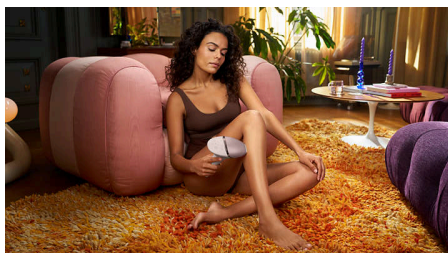
Lumea IPL 9900 Series

IPL Haarentfernungsgerät mit SenselQ

BRP958/00

Besonderheiten

Schnelle Ergebnisse durch 2x im Monat durchgeführte Behandlung



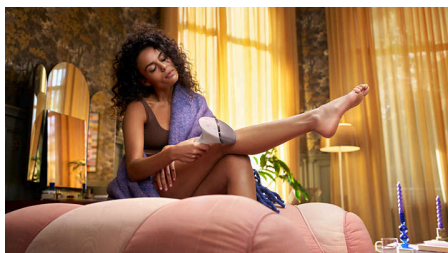
Zu Beginn alle zwei Wochen – das sind nur halb so viele Behandlungen wie bei anderen Marken. Anschließend nur eine Auffrischungsbehandlung pro Monat. Die Behandlung beider Unterschenkel dauert 8,5 Minuten.

SenselQ Technologie



Lumea Serie 9900 verfügt über fünf leicht anzupassende Lichteinstellungen. Unser SmartSkin Sensor erkennt den Hautton und unterstützt Sie bei der Auswahl der angenehmsten Einstellung. Intelligente Aufsätze passen die Behandlung an den jeweiligen Körperbereich an.

Mit und ohne Kabel verwendbar für eine komfortable Anwendung



Philips Lumea wurde für eine einfache und bequeme Anwendung entwickelt. Verwenden Sie das Gerät kabelgebunden für eine schnelle

Behandlung großer Körperpartien wie Ihrer Beine, oder behandeln Sie im kabellosen Akkumodus präzise schwer erreichbare Körperpartien.

4 intelligente Aufsätze



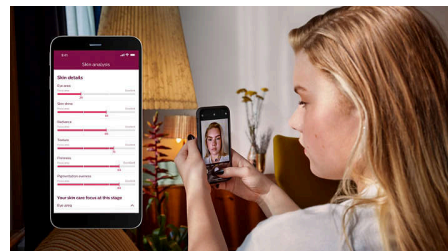
Speziell entwickelte Aufsätze passen sich perfekt jeder Körperform an und nutzen bei Verwendung die effektivsten Programme für jede Körperpartie. Gesicht: Flacher Aufsatz mit kleinem Behandlungsfenster mit UV-Filter. Körper: Nach innen gewölbt mit großem Behandlungsfenster. Bikinizone und Achselhöhlen: Nach außen gewölbt für schwer zugängliche Bereiche.

Mit Dermatologen entwickelt



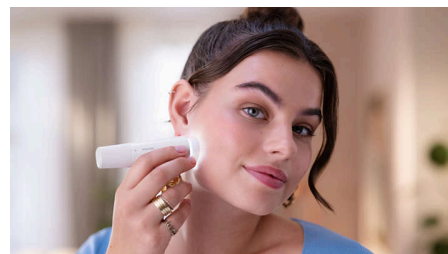
Als ein führender Anbieter in der Gesundheitstechnologie hat Philips in Zusammenarbeit mit Dermatologen Lumea IPL entwickelt – zur einfachen und effektiven Verwendung zu Hause. Dank der Technologie aus professionellen Schönheitssalons bietet Lumea IPL eine sanfte Behandlung, selbst in empfindlichen Bereichen.

Exklusive SkinAI Funktionen



Unsere kostenlose Coaching-App bietet nun Schritt-für-Schritt-Anleitungen mit exklusiver SkinAI Technologie, damit Sie Ihre Haut analysieren und die Haarreduktion verfolgen können.

Haarentferner für das Gesicht inbegriffen



Zu Geräten der Lumea IPL Serie 9900 gibt es nun den Philips Haarentferner für das Gesicht. Jetzt können Sie Babyhärchen schnell und sicher entfernen, bevor Sie mit der Lichtbehandlung mit Lumea beginnen.

Für die meisten Haut- und Haartypen



IPL benötigt einen Kontrast zwischen dem Pigment in der Haarfarbe und dem Pigment im Hautton und funktioniert daher bei natürlich dunkelblondem, braunem und schwarzem Haar sowie hellen bis dunkelbraunen Hauttönen (I-V).

Daten

Technische Daten der Aufsätze

Körperbehandlungs-Aufsatz: Form: konvex geschwungen, Größe des Behandlungsfensters: 4,1 cm², Individuelle Behandlung für den Körper: Beine, Arme und Bauch

Gesichtsbehandlungs-Aufsatz: Form: flach, Größe des Behandlungsfensters: 2 cm², zusätzlicher Filter, Individuelle Behandlung für das Gesicht: Oberlippe, Kinn und Kieferpartie

Bikinizonenbehandlungs-Aufsatz: Form: konkav geschwungen, Größe des Behandlungsfensters: 3 cm², Individuelle Behandlung für die empfindliche Bikinizone

Unterarmbehandlungs-Aufsatz: Form: konkav geschwungen, Größe des Behandlungsfensters: 3 cm², Individuelle Behandlung für die Achselhöhlen

Sicherheit und anpassbare Einstellungen

Integrierter UV-Filter: Schützt die Haut vor UV-Licht

5 Lichtintensitätseinstellungen: An Ihren

Hauttyp anpassbar

Integriertes Sicherheitssystem: Verhindert unbeabsichtigte Lichtimpulse

Hauttensensor: Erkennt Ihren Hautton

SmartSkin Sensor: Die richtige Einstellungsanzeige auf Abruf

Anwendungsmodus

„Slide and Flash“: Für eine schnelle Anwendung

„Stamp and Flash“: Für die Behandlung kleiner Bereiche

Mit Kabel/kabellos: Mit Kabel und kabellos verwendbar

Technische Daten

Stromspannung: 100-240 V

Batterietyp: wiederaufladbarer Akku

Hochleistungs-Lampe: Langlebiges Produkt mit 450.000 Lichtimpulsen – entspricht einer Lampen-Lebensdauer v. 39 Jahren****

Service

Gewährleistung: 2 Jahre Gewährleistung und 1 weiteres Jahr Gewährleistung bei Produktregistrierung innerhalb von 90 Tagen

Artikel enthalten

Gebrauchsanweisung: Bedienungsanleitung

Lagerung: Hochwertige Tasche

Adapter: 19,5 V/4.000 mA

Anwendungszeit

Unterschenkel: 8,5 Min.

Unterarme: 2,5 Min.

Bikinizone: 2 Min.

Gesichtsbereiche: 1,5 Min.

