

PHILIPS



Épilateur à lumière
pulsée : Édition Limitée

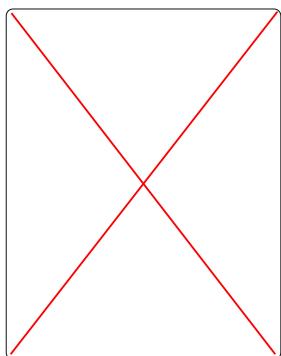
Lumea Essential

Pour le corps uniquement

15 minutes pour les demi-jambes

Durée de vie > 100 000 flashes

Cordon extra-long



SC1991/04

Prévient la repousse des poils

Pour une peau douce tous les jours

L'épilateur à lumière pulsée Philips Lumea fait des merveilles pour éviter la repousse des poils sur le corps. De légères impulsions lumineuses, en applications régulières, vous garantissent une peau douce et nette, jour après jour. L'Édition Limitée comprend un rasoir électrique féminin Ladyshave compact pour vous préparer à l'épilation.

Facile à utiliser

- Aucune pièce de rechange, aucun coût supplémentaire
- Préparez-vous à l'épilation à lumière pulsée avec le rasoir électrique ADDITIONNEL.

Douceur longue durée

- Une peau douce et nette jour après jour
- L'efficacité sans effort

Épilation grâce à la technologie de lumière pulsée

- Adapté pour une utilisation à domicile en toute sécurité

Sûr, rapide et efficace sur le corps

- Embout pour le corps : utilisation rapide (15 min pour deux demi-jambes)
- S'adapte à votre teint de peau
- Pour le corps
- Cinq niveaux d'intensité lumineuse réglables

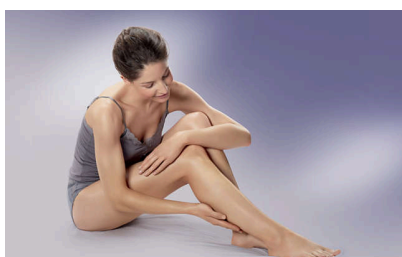
Points forts

Une peau douce et nette jour après jour



Philips Lumea envoie de légères impulsions lumineuses à la racine du poil, ce qui fait tomber le poil naturellement et prévient sa repousse. Répétée régulièrement, cette épilation vous garantit une peau douce, jour après jour.

L'efficacité sans effort



Nos études cliniques ont démontré une réduction significative de la pilosité, avec une peau parfaitement lisse dès quatre séances toutes les 2 semaines. Pour maintenir ces résultats, répétez simplement les séances lorsque cela est nécessaire. L'intervalle entre les séances dépend de votre repousse.

Technologie de lumière intense pulsée



Philips Lumea utilise une technologie innovante basée sur la lumière pulsée, utilisée dans les instituts de beauté. Philips a adapté cette technologie pour une utilisation à domicile, sécurisée et efficace. Philips a travaillé en étroite collaboration avec des experts de la peau renommés pour développer cet épilateur

révolutionnaire. Pendant plus de 10 ans, nous avons mené des tests consommateurs poussés avec plus de 2 000 utilisateurs.

Grand embout pour le corps (4 cm²)



Le grand embout pour le corps permet de flasher plus rapidement les zones étendues telles que les jambes.

Types de peaux et de poils adaptés

Vello y tipos de piel adecuados / Tipos de pêlo e pele adequados							
Tipo de piel / Tipo de pele							
Color de la piel corporal / Cor da pele	1	2	3	4	5	6	7
	1	2	3	4	5	6	7
	1	2	3	4	5	6	7
	1	2	3	4	5	6	7
Puede utilizar este producto / Este produto é adequado para si		✓	✓	✓	✓	✓	✓
Este producto no es seguro ni adecuado para su tono de piel y tipo de vello / Este produto não é adequado nem seguro para o seu tom de pele e o cor do seu pêlo		✗	✗	✗	✗	✗	✗

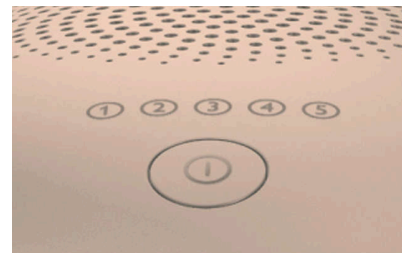
Philips Lumea est particulièrement efficace sur les poils blond foncé, bruns ou noirs. Comme toute épilation par la lumière, Philips Lumea n'est PAS efficace sur les poils roux, blond clair, gris ou blancs. De plus, Philips Lumea n'est PAS adapté aux peaux très foncées.

Zones d'application



Parfaitement sûr pour toutes les zones du corps : jambes, aisselles, maillot, bras et ventre.

5 réglages d'intensité lumineuse



Philips Lumea a cinq niveaux d'intensité lumineuse réglables pour garantir une épilation à la fois douce et efficace. Utilisée correctement, l'épilation à la lumière pulsée du Philips Lumea est douce et sans danger, même pour les peaux délicates ou les zones sensibles.

Aucune pièce de rechange nécessaire



Philips Lumea est une solution complète, vendue prête à l'emploi. Plus important encore, il ne nécessite ni lampe de remplacement, ni gel.

Cadeau : rasoir féminin



Préparez-vous à l'épilation à lumière pulsée avec le rasoir électrique ADDITIONNEL. Le rasoir féminin compact Philips vous permet de raser toutes les zones du corps simplement et rapidement. Vous pouvez l'utiliser sous la douche ou sur peau sèche, à votre convenance. Appareil compact fonctionnant avec piles.

Caractéristiques

Sites d'application

Zones corporelles: Bras, Jambes, Ventre, Maillot, Aisselles

Safety and adjustable settings

Integrated UV filter: Protège votre peau des rayons UV

5 light energy settings: S'adapte à votre teint de peau

Integrated safety system: Évite les flashes accidentels

Mode d'application

Flashes ponctuels: Pour une utilisation sur les courbes

Cordé / cordless use: Sur secteur

Alimentation

Tension: 100-240 V

Technical specifications

High performance lamp: Produit <gt/> 100 000 flashes

Accessoires

Embout pour le corps (4 cm2): Pour l'utilisation sur les zones en dessous du cou

Service

Warranty: Garantie mondiale de 2 ans

Items included

Instructions for use: Guide de démarrage rapide, Mode d'emploi

Storage: Étui

Adapter: 24 V / 1 500 mA

Application time

Lower leg: 8 min

Aisselle: 1 min

Bikini line: 1 min

