

PHILIPS



Épilateur à lumière
pulsée avec SenseIQ

Lumea IPL 9000
Series

Capteur SmartSkin

4 accessoires intelligents : corps,
visage, maillot, aisselles

Application Lumea IPL

Fonctionne sans fil et sur secteur



BRI957/00

Utilisation sans fil facile, séance personnalisée avec SenseIQ

Profitez d'une peau lisse pendant 12 mois*

Profitez d'une séance personnalisée et sans effort avec la version sans fil de notre appareil à lumière pulsée intense Lumea le plus rapide. Technologie SenseIQ avec accessoires intelligents et conseils dans l'application Lumea IPL pour une peau lisse pendant longtemps.

Doux et efficace pour une peau lisse pendant longtemps

- Obtenez des résultats rapides avec seulement 2 séances par mois
- Avec ou sans fil pour plus de commodité
- Développé en collaboration avec des dermatologues pour assurer simplicité et efficacité

Une solution complète pour le visage et le corps

- Une solution complète pour le visage et le corps avec 4 accessoires intelligents
- Convient à la plupart des types de peau et de poils

Épilation personnalisée à lumière pulsée

- Douceur et confort avec la technologie SenseIQ
- Optimisez votre routine de soins avec l'application Philips Lumea IPL

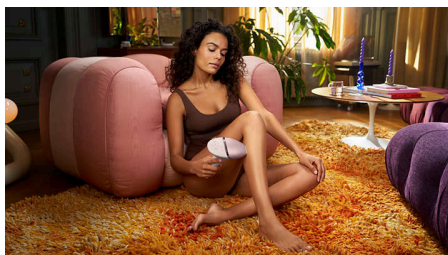
Lumea IPL 9000 Series

Épilateur à lumière pulsée avec SenseIQ

BRI957/00

Points forts

Des résultats rapides avec 2 séances par mois



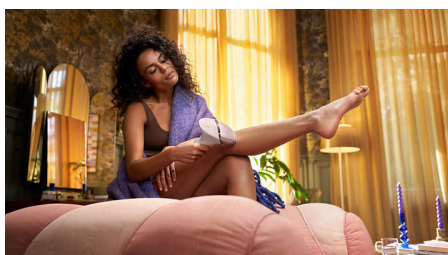
Commencer avec un traitement toutes les 2 semaines, ce qui représente la moitié du nombre de traitements nécessaires pour les autres marques, suivi de retouches une fois par mois seulement. C'est tout. S'occuper des deux demi-jambes prend 8 minutes et 30 secondes.

Technologie SenseIQ



L'épilateur Lumea Série 9000 offre cinq niveaux d'intensité lumineuse faciles à régler. Notre capteur SmartSkin détermine votre teint de peau et vous aide à trouver le réglage le plus adapté. Les accessoires intelligents adaptent l'épilation à chaque zone du corps.

For convenience with corded and cordless options



Le Philips Lumea est conçu pour être pratique et facile à utiliser. Utilisez l'appareil branché sur le secteur pour épiler rapidement de grandes zones

du corps, comme les jambes. Le mode sans fil sur batterie vous permet d'épiler avec précision les zones difficiles d'accès.

4 accessoires intelligents



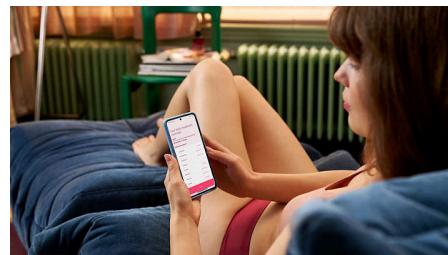
Les accessoires spécialement conçus s'adaptent parfaitement aux courbes du corps et déclenchent les programmes les plus efficaces pour chaque partie du corps lorsqu'ils sont connectés. Visage : conception plate et petite fenêtre avec filtre UV. Corps : conception incurvée vers l'intérieur et grande fenêtre. Maillot et aisselles : conception courbée vers l'extérieur pour les zones difficiles d'accès.

Développé en étroite collaboration avec des experts



En tant que leader dans le domaine des technologies de soins de santé, Philips a développé l'épilateur à lumière pulsée Lumea IPL en collaboration avec des dermatologues, de manière à permettre un usage domestique facile et efficace. Dérivé de la technologie utilisée pour les épilations en instituts, le Lumea IPL permet une épilation douce, même sur les zones sensibles.

Application Philips Lumea IPL



Notre application d'apprentissage gratuite vous aide à organiser et à respecter votre programme de séances, puis vous guide étape par étape à chaque séance. Téléchargée par plus de 2,1 millions d'utilisateurs.

Pour la plupart des types de peau et de poils



La technologie de lumière pulsée nécessite un contraste entre la pigmentation du poil et de la peau. Elle fonctionne donc sur les poils naturellement blond foncé, bruns et noirs et sur les teints de peau clairs à foncés (I-V).

Caractéristiques

Technical specs. attachments

Body treatment attachment: Forme : convexe, Taille de la fenêtre : 4,1 cm², Utilisation adaptée au corps : jambes, bras et ventre

Face treatment attachment: Forme : plate, Taille de la fenêtre : 2 cm², filtre supplémentaire, Utilisation adaptée au visage : lèvre supérieure, menton et mâchoire

Bikini treatment attachment: Forme : concave, Taille de la fenêtre : 3 cm², Utilisation adaptée aux zones sensibles du maillot

Underarm treatment attachment: Forme : concave, Taille de la fenêtre : 3 cm², Utilisation adaptée aux aisselles

Safety and adjustable settings

Integrated UV filter: Protège votre peau des rayons UV

5 light energy settings: S'adapte à votre teint de peau

Integrated safety system: Évite les flashes accidentels

Skin Tone sensor: Détecte votre teint de peau
SmartSkin sensor: Indication de réglage adaptée à la demande

Application mode

Slide and Flash: Pour une utilisation rapide

Stamp and Flash: Pour une utilisation sur les petites zones

Cordless / corded use: Fonctionne sans fil et sur secteur

Technical specifications

Voltage: 100-240 V

Battery type: Batterie rechargeable

High performance lamp: Conçu pour durer, 450 000 flashes, ce qui équivaut à une durée de vie de la lampe de 39 ans**

Service

Warranty: Garantie mondiale de 2 ans + 1 année supplémentaire de garantie si vous enregistrez le produit dans les 90 jours après l'achat

Items included

Instructions for use: Mode d'emploi

Storage: Trousse de rangement

Adapter: 19,5 V / 4 000 mA

Application time

Underarms: 2,5 min

Bikini line: 2 min

Face areas: 1,5 min

Demi-jambes: 8,5 min

