

PHILIPS

Moniteur LCD

Business Monitor

Série 5000

27" (68,6 cm)

2560 x 1440 (Quad HD)

27B2G5601



Efficacité et économie d'énergie exceptionnelles

Ce moniteur est conçu pour offrir une meilleure efficacité énergétique. Ses technologies LightSensor et PowerSensor 2 s'associent pour créer un moniteur vous permettant de faire des économies d'énergie. Il est également doté de nombreuses autres fonctions conçues pour faciliter les tâches professionnelles.

Des performances exceptionnelles

- Station d'accueil USB-C intégrée
- Technologie IPS pour des couleurs éclatantes et un grand angle de vue

Matériaux écologiques pour garantir la durabilité

- Matériaux 100 % recyclables et emballages certifiés FSC
- Fabriqué avec 85 % de plastique recyclé post-consommation et 5 % de plastique récupéré dans l'océan

Faible consommation d'énergie - économies d'énergie écologiques

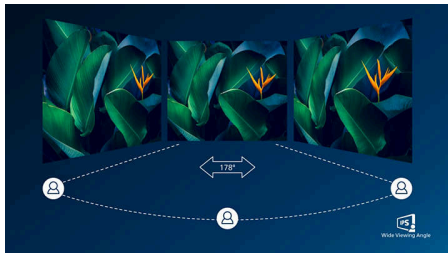
- PowerSensor 2 : pour une efficacité énergétique optimisée

Conçu pour une productivité confortable

- SmartKVM : pour basculer facilement entre les sources.
- Reproduction fidèle des couleurs et protection contre la lumière bleue certifiées Eyesafe
- Technologie SoftBlue apportant un confort visuel
- L'affichage multi-vues permet deux connexions et affichages
- Mode LowBlue et affichage anti-scintillement préservant les yeux

Points forts

Technologie IPS



Les écrans IPS utilisent une technologie avancée qui élargit l'angle de vue à 178/178 degrés, ce qui permet de regarder l'écran depuis quasiment n'importe quel angle, même en mode Pivot 90° ! Contrairement aux dalles traditionnelles, les écrans IPS produisent des images incroyablement nettes aux couleurs éclatantes, idéales pour les photos, les vidéos, la navigation Web, mais aussi pour les applications professionnelles qui nécessitent des couleurs précises et une luminosité constante en permanence.

Station d'accueil USB-C intégrée



Ce moniteur Philips est doté d'une station d'accueil USB de type C intégrée avec fonction d'alimentation. Son connecteur USB-C fin et réversible permet une connexion facile avec un unique câble. Simplifiez-vous la vie en connectant tous vos périphériques (clavier, souris et câble Ethernet RJ-45, par exemple) à la station d'accueil du moniteur. Connectez en toute simplicité votre ordinateur portable à ce moniteur au moyen d'un unique câble USB-C pour regarder des vidéos haute résolution et effectuer des transferts de données ultra-rapides, tout en rechargeant votre ordinateur portable.

Emballage éco-responsable



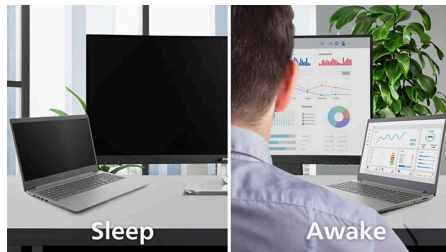
L'emballage de ce moniteur est constitué à 100 % de matériaux recyclables et est certifié FSC. Cette certification garantit que l'emballage est conçu dans le respect de l'environnement.

Matériaux EcoSmart



Respecter l'environnement, c'est aussi réutiliser les matériaux. C'est pourquoi ce moniteur Philips est composé à 85 % de plastique recyclé post-consommation et à 5 % de plastique récupéré dans l'océan, ce qui permet de réduire les déchets de manière globale.

PowerSensor 2



La fonction PowerSensor 2 de ce moniteur réduit la consommation d'énergie en détectant lorsque des utilisateurs se rapprochent et s'éloignent de l'écran. Après avoir réglé l'affichage à l'écran sur « User » (Utilisateur), il est nécessaire de définir les réglages de Windows 11 pour que cette fonction marche correctement. Lorsque des réglages sont effectués, le moniteur et le

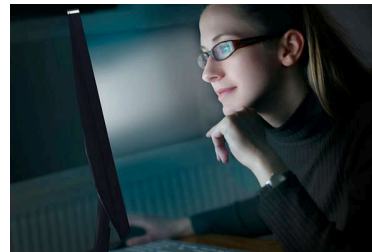
PC/l'ordinateur portable connecté s'allument lorsque quelqu'un s'approche et se mettent en veille lorsque quelqu'un s'éloigne, ce qui permet de réduire efficacement la durée d'utilisation. La distance de détection peut être choisie entre 50, 75 et 120 cm par rapport à l'ordinateur portable de l'utilisateur. Veuillez noter que Windows 11 doit être installé.

TUV Rheinland Eyesafe - RPF 40



L'écran Philips est conforme à la norme TUV Rheinland Eyesafe® pour vous protéger efficacement d'une longue exposition à la lumière bleue. Le filtre spécial lumière bleue toujours activé contribue non seulement à réduire la fatigue oculaire due aux écrans, mais assure également l'intégrité des couleurs.

Technologie SoftBlue



L'association de la technologie LED SoftBlue et d'une dalle à lumière bleue réduite est une solution efficace pour réduire les effets néfastes sur la santé causés par une exposition élevée à la lumière bleue. La dalle de ce moniteur présente un rapport d'émission lumineuse réduit de près de 50 %, que complète la technologie LED SoftBlue qui limite les rayons de lumière bleue nocifs émis par l'écran. L'efficacité en matière de réduction des émissions de lumière bleue de la technologie LED SoftBlue est testée et certifiée par TUV Rheinland Eyesafe.



Points forts

Mode LowBlue et affichage anti-scintillement



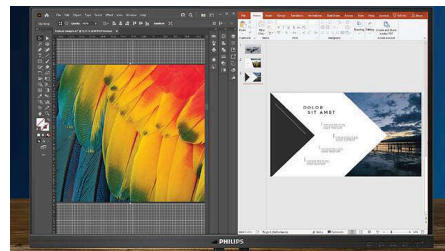
Notre mode LowBlue et notre technologie anti-scintillement ont été développés pour réduire la fatigue oculaire et mentale souvent causées par de longues heures devant un moniteur.

SmartKVM



Contrairement à un commutateur KVM intégré classique pour moniteurs, le SmartKVM permet de basculer entre les sources d'une simple pression sur une touche de votre clavier. Lorsque tous les périphériques sont correctement connectés, vous pouvez passer facilement d'une source à une autre en appuyant trois fois sur la touche Ctrl.

Technologie d'affichage multi-vues



L'affichage multi-vues ultra-haute résolution de Philips vous donne accès à tout un univers de connectivité. Il permet deux connexions et affichages, ce qui vous donne la possibilité de travailler simultanément avec différents appareils (PC et ordinateur portable, par exemple) afin d'effectuer plusieurs tâches à la fois.



Caractéristiques

Image/affichage

Taille de la dalle: 27 pouces/68,6 cm

Format d'image: 16/9

Type d'écran LCD: Technologie IPS

Type de rétroéclairage: Système W-LED

Pas de masque: 0,2331 x 0,2331 mm

Résolution optimale: 2560 x 1440 à 60 Hz

Luminosité: 300 cd/m²

Couleurs d'affichage: 16,7 M (8 bits True Color)

Gamme de couleurs (type): sRGB 110 %, NTSC 94 %*

Niveau de contraste (standard): 1500:1

SmartContrast: 50 000 000/1

Temps de réponse (standard): 4 ms (gris à gris)*

Angle de visualisation: 178° (H) / 178° (V),

Rapport de contraste > 10

Amélioration de l'image: SmartImage

Résolution maximale: 2560 x 1440 à 100 Hz (HDMI/DP/USB-C)

Zone de visualisation efficace:

596,74 (H) x 335,66 (V) mm

Fréquence de balayage: 48-100 kHz (H) / 30-150 Hz (V)

sRGB

Aucun scintillement

Densité de pixels: 109 ppi

Mode LowBlue

Revêtement de l'écran: Antireflet, 3H, voile 25 %

EasyRead

Synchronisation adaptative

Connectivité

Entrée de signal: 1 HDMI 2.0, 1 DisplayPort 1.4, USB 3.2, 2e génération, 10 G ascendant : 1 USB-C1 (jusqu'à 96 W, mode DP ALT), USB-C2 (données uniquement)

Entrée de sync.: Synchronisation séparée, Synchronisation (vert)

Audio (entrée/sortie): Sortie audio

RJ45: LAN Ethernet (10 M/100 M/1 G/2,5 G)

Sortie de signal: 1 sortie DP

USB :: USB 3.2, 2e génération, 10 G, descendant : 4 USB-A (1 avec charge rapide BC 1.2), 1 USB-C3 (données, 15 W)

HDCP: HDCP 1.4 (HDMI/DP/USB-C), HDCP 2.0 (HDMI/DP/USB-C)

HBR3

Power Delivery

Puissance max. fournie: Jusqu'à 96 W, 5 V/3 A, 7 V/3 A, 9 V/3 A, 10 V/3 A, 12 V/3 A, 15 V/3 A, 20 V/3,25 A, 20 V/4 A, 20 V/4,25 A, 20 V/4,8 A. Version: USB PD version 3.0

Pratique

Haut-parleurs intégrés: 2 x 3 W

Compatibilité Plug & Play: DDC/CI, Mac OS, sRGB, Windows 11/10

Confort d'utilisation: SmartImage, Entrée, PowerSensor, Menu, Marche/arrêt

Langues OSD: Portugais brésilien, Tchèque, Néerlandais, Anglais, Français, Finnois, Allemand, Grec, Hongrois, Italien, Japonais, Coréen, Portugais, Polonais, Russe, Chinois simplifié, Espagnol, Suédois, Chinois traditionnel, Turc, Ukrainien

Autres fonctionnalités: Verrou Kensington, Fixation VESA (100 x 100 mm), Tours d'oreille pour écouteurs

Logiciel de commande: SmartControl

Affichage multi-vues: 2 appareils, Mode PiP/PbP

Socle

Réglage en hauteur: 150 mm

Pivotant: +/- 90°

Pivotant: +/- 180 degrés

Inclinaison: -5/30 degrés

Alimentation

Mode ECO: 12,7 W (typ.)

Alimentation: intégrée, 100-240 V CA, 50-60 Hz

Mode d'arrêt: 0,3 W (typ.)

En mode de fonctionnement: 16,02 W (typ.) (méthode de test EnergyStar)

Mode veille: 0,3 W (typ.)

Voyant d'alimentation: Fonctionnement - blanc, Mode veille - blanc (clignotant)

Classe énergétique: C

Dimensions

Emballage en mm (l x H x P): 730 x 445 x 159 mm

Produit sans support (mm): 614 x 368 x 58 mm

Produit avec support (hauteur maximale): 614 x 543 x 235 mm

Poids

Produit avec emballage (kg): 10,29 kg

Produit avec support (kg): 7,19 kg

Produit sans support (kg): 5,43 kg

Conditions de fonctionnement

Altitude: Fonctionnement : +3 658 m

(12 000 pieds), arrêt : +12 192 m (40 000 pieds)

Température de fonctionnement: 0 °C à 40 °C °C

Taux d'humidité relative: 20 % - 80 %

Température de stockage: -20 °C à 60 °C °C

MTBF (avec démonstration): 70 000 h (hors rétro-éclairage)

Développement durable

Environnement et énergie: Energy Star, PowerSensor 2*, LightSensor, EPEAT*, LUSD

Plastiques issus d'un recyclage post-consommation: 85 % + 5 % OBP

Emballage recyclable: 100 %

Substances spécifiques: Sans mercure, Boîtier sans PVC ni BFR

Conformité et normes

Approbations de conformité: CB, Marquage

« CE », TUV/GS, TUV Ergo, Certifié TCO, EAC, RoHS UEEA, UKCA, EMF, FCC, ICES-003, CERTIFIÉ Eyesafe® 2.0, Faible lumière bleue TÜV Rheinland (solution matérielle)

Boîtier

Finition: Texture

Pied: Argent

Châssis avant: Anthracite

Capot arrière: Anthracite

Contenu de l'emballage

Câbles: Câble HDMI, câble DP, câble audio, câble USB-C vers C/C, câble d'alimentation

Moniteur avec pied

Manuel d'utilisation



* La marque/marque commerciale « IPS » et les brevets associés portant sur des technologies appartiennent à leurs propriétaires respectifs.
* La résolution maximale est possible avec l'entrée HDMI ou l'entrée DP.
* Temps de réponse égal à SmartResponse
* Espace sRGB basé sur CIE 1931, espace NTSC basé sur CIE1 976.
* Veuillez noter que le PowerSensor 2 ne fonctionne qu'avec Windows 11 installé. Lorsque PowerSensor 2 est activé, WAL signifie Walk Away Lock et WOA signifie Wake On.
* La charge rapide est conforme à la norme USB BC 1.2
* Le classement EPEAT est uniquement valable dans les pays où Philips enregistre le produit. Visitez le site <https://www.epeat.net/> pour savoir si le produit est enregistré dans votre pays.
* L'apparence du moniteur peut différer de l'illustration.
* Les produits et accessoires répertoriés dans cette brochure sont sujets à variation selon les pays et les régions.