

# PHILIPS

## Sèche-cheveux KeraShine

Care Edition

Ionique

2 200 W

Revêtement en céramique et  
kératine

HP8243/00



## Un séchage rapide et en douceur, pour des cheveux brillants avec céramique infusée de kératine

Protégez vos cheveux tout en bénéficiant d'un séchage rapide. Le nouveau sèche-cheveux Philips KeraShine vous propose de choisir différentes vitesses et températures. Profitez de la fonction ThermoProtect pour un séchage ultra-rapide à une température douce et constante, ainsi que des fonctions ionique et TurboBoost.

### Facile à utiliser

- Cordon d'alimentation 1,8 m
- Anneau de suspension pratique pour le rangement
- Design élégant et féminin exprimant performances et qualité
- Le filtre à air amovible rend le nettoyage plus simple et rapide

### Des résultats impeccables

- Puissance professionnelle de 2 200 W pour des résultats impeccables
- Concentrateur ultra-fin de 11 mm pour des résultats précis
- Touche turbo pour un séchage ultra-rapide
- Touche air froid pour fixer la coiffure
- Diffuseur de volume pour plus de volume et de souplesse
- 6 combinaisons vitesse/température pour un contrôle total de votre coiffure

### Cheveux préservés

- Revêtement en céramique imprégné de kératine pour protéger vos cheveux
- Réglage de la température ThermoProtect

# Points forts

## Des cheveux préservés



Revêtement en céramique imprégné de kératine pour mieux protéger vos cheveux

## Fonction ionique



Prenez soin de vos cheveux grâce à la fonction ionique. Les ions négatifs éliminent l'électricité statique, renforcent vos cheveux et lissent les cuticules afin d'intensifier leur brillance. Résultat : des cheveux lisses, brillants et sans frisottis.

## Design de qualité

Le design de ce sèche-cheveux est moderne et sophistiqué. Ses lignes fluides, douces et allongées apportent une touche subtile et féminine, tandis que ses finitions impeccables et ses matériaux de qualité supérieure reflètent l'excellence du produit.

## Fonction ThermoProtect



La fonction ThermoProtect garantit une température de séchage idéale et protège vos cheveux contre la surchauffe. Le flux d'air ne perd pas en puissance, les résultats sont exceptionnels, le soin en plus.

## Puissance professionnelle de 2 200 W



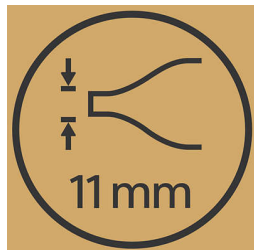
Ce sèche-cheveux professionnel de 2 200 W produit un puissant flux d'air. Alliant puissance et vitesse, il facilite et accélère le séchage ainsi que le coiffage.

## Réglages de vitesse et de température



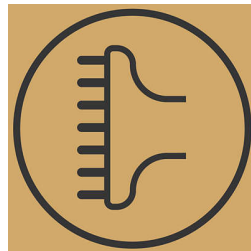
La vitesse et la chaleur souhaitées se règlent facilement afin de créer le style qui vous convient. Les six réglages différents vous donnent une maîtrise parfaite, pour un séchage sur mesure.

## Concentrateur ultra-fin de 11 mm



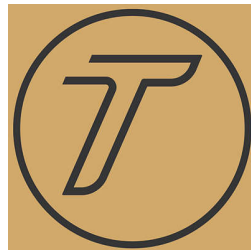
Le concentrateur ultra-fin canalise le flux d'air à travers un embout de 11 mm, pour un coiffage précis de vos cheveux. Idéal pour les retouches ou pour fixer votre coiffure.

## Diffuseur volume



Le diffuseur de volume sèche les cheveux sans les abîmer, augmente leur volume et réduit les frisottis en répartissant le flux d'air dans les cheveux. Il leur apporte du gonflant et un volume maximal, surtout lorsqu'il est utilisé sur le cuir chevelu et près des racines, ce qui le rend idéal pour les boucles et le volume.

## Touche turbo



La touche turbo augmente le flux d'air, pour sécher vos cheveux encore plus rapidement.

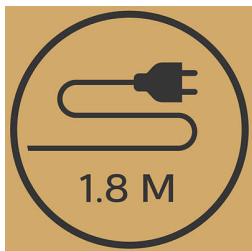
## Air froid



Fonction professionnelle indispensable pour les brosses coiffantes, la touche air froid envoie un flux d'air froid permettant de finaliser et de fixer votre coiffure.

# Points forts

## Cordon de 1,8 m



Maniabilité optimale grâce au cordon d'alimentation de 1,8 m.

## Anneau de suspension pratique



L'anneau de suspension en caoutchouc situé à la base du manche permet également de ranger le sèche-cheveux facilement à la maison ou à l'hôtel.

## Filtre d'entrée d'air amovible

Le filtre à air amovible de votre sèche-cheveux est facile à entretenir. Détachez-le simplement pour le nettoyer. Un nettoyage régulier évite que les poussières et les cheveux ne s'accumulent, ce qui pourrait avoir un effet négatif sur les performances de séchage.

# Caractéristiques

## Poids et dimensions

**Dimensions de l'unité d'emballage:** Longueur : 63 cm, Largeur : 35 cm, Hauteur = 25 cm

**Poids de l'unité d'emballage:** 6,3 kg

**Taille du produit:** Largeur : 22 cm,

Hauteur = 31 cm, Longueur = 10 cm

**Dimensions de l'unité de vente:** Profondeur :

11 cm, Hauteur : 23 cm, Largeur : 31 cm

**Poids du produit (sans l'emballage):** 0,6 kg

**Poids de l'unité de vente:** 1 kg

## Spécificités techniques

**Tension:** 220-240 V

**Alimentation:** 2 200 W

**Couleur/ finition:** Noir brillant et dégradé violet

**Longueur du cordon:** 1,8 m

**Puissance consommée:** 2 200 W

**Fréquence:** 50-60 Hz

**Moteur:** Moteur DC

**Matériau du boîtier:** PC

## Caractéristiques

**Manche pliable:** Non

**Revêtement en céramique:** Résistance en céramique

**Touche air froid**

**Diffuseur:** Diffuseur de volume asymétrique

**Bi-voltage:** Non

**Trousse de voyage:** Non

**Fonction ionique**

**Anneau de suspension**

**Nombre d'accessoires:** 2

**Embout/concentrateur:** Concentrateur ultra-fin de 11 mm

**Touche turbo**

## Entretien

**2 ans de garantie**

