

# PHILIPS

# AVENT



## Tire-lait électrique

Simple

À utiliser avec un câble



SCF395/31

## Inspiré par les bébés, conçu pour les mamans

Technologie de mouvements naturels, pour un débit de lait plus rapide\*

Une nouvelle ère s'ouvre à vous avec le tire-lait électrique Philips Avent. Il offre un équilibre parfait entre la succion et la stimulation du mamelon, en s'inspirant du rythme de consommation de bébé, et son coussin souple s'adapte délicatement à la taille et à la forme de votre mamelon. Plus d'informations ci-dessous.

### Autres avantages

- Choisissez le débit de tétine adapté à votre bébé

### Personnalisé

- Petit nombre de pièces et montage intuitif
- Moteur silencieux, pour une utilisation discrète (utilisation filaire)
- Fonction pause/marche
- Expérience personnalisée, 8 + 16 réglages
- Fonction de mémorisation

### Doux et confortable

- Coussinet en silicone souple et adaptatif
- Tirez votre lait sans vous pencher en avant

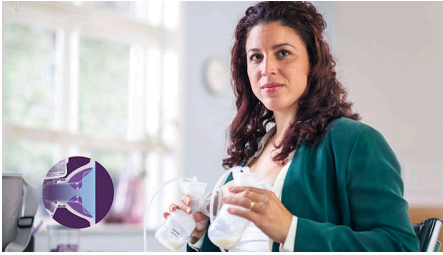
### Pour recueillir davantage de lait plus rapidement\*

- Technologie de mouvements naturels, pour un débit de lait rapide\*

**Il est important de trouver la tétine adaptée**

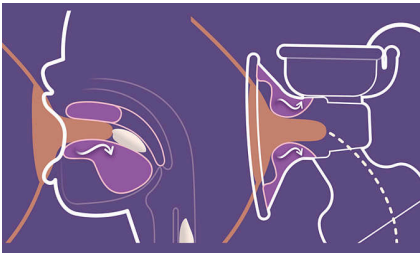
# Points forts

## Débit de lait rapide\*



Tirez plus de lait en moins de temps\* grâce à un coussin qui stimule et exprime le lait de la même manière que les bébés. Basculant en toute fluidité entre les modes de stimulation et d'expression, il produit l'intensité de stimulation du mamelon et d'aspiration permettant d'obtenir le maximum de lait. Basé sur le temps de montée du lait (délai du réflexe d'éjection du lait ou REL).\*

## S'adapte à votre mamelon



Comme il y a autant de tailles et de formes de sein que de mamans, le coussin en silicone souple s'adapte en douceur à votre mamelon. Il convient à 99,98 % des tailles de mamelons\* (jusqu'à 30 mm).

## Il est important de trouver la tétine adaptée



Si votre nouveau-né ne prend pas assez de lait pendant la tétée ou a des difficultés à obtenir du lait, changez de tétine pour une tétine à débit plus élevé. Si les problèmes d'alimentation persistent, consultez un professionnel de santé.

## Asseyez-vous confortablement



Tirez votre lait confortablement grâce à un design qui vous permet de vous asseoir droite plutôt que de vous pencher vers l'avant. Une posture inclinée vers l'avant est inutile ; confort de la position de tirage du lait prouvée cliniquement\*. Sur la base des résultats d'essais cliniques auprès de 20 participantes (2019) ; 90 % des participantes trouvent la position de tirage du lait confortable (électrique simple) ; 95 % des participantes trouvent la position de tirage du lait confortable (électrique double).

## S'adapte à vos besoins



Adaptez chaque séance à vos besoins grâce à une large gamme de réglages de stimulation et d'expression. Notre tire-lait offre 8 niveaux de stimulation et 16 niveaux d'expression, pour une expérience personnalisée.

## Tirez votre lait n'importe où discrètement



Tirez votre lait où et quand vous le souhaitez grâce à notre moteur silencieux et à un design compact. Utilisation filaire uniquement.

## Nettoyage et montage faciles



Grâce à notre système de tirage fermé, le lait ne circule pas dans des tuyaux, ce qui minimise les tâches de nettoyage. Le nombre réduit de pièces permet en outre un montage très facile.

# Points forts

## Pause à tout moment



Si vous avez besoin de procéder à un ajustement ou de faire une pause, le bouton démarrer/pause est toujours à portée de main.

## Enregistrez vos réglages favoris



Vous avez trouvé le réglage qui vous convient le mieux ? Le tire-lait mémorise automatiquement vos derniers réglages. Il vous suffit donc de vous asseoir et d'appuyer sur le bouton Démarrer.

## Trouvez le débit de tétine adapté



Chaque bébé s'alimente différemment et se développe à son propre rythme. Nous avons conçu des tétines offrant de nombreux types de débits pour que vous puissiez trouver celle qui convient le mieux à votre bébé et adapter votre biberon. Toutes les tétines Natural Response sont fabriquées en silicone souple.

# Caractéristiques

## Alimentation

Tension secteur: 100 - 240 V

## Matériau

Tire-lait: 0 % BPA\* (pièces au contact des aliments uniquement)

## Inclus

Coussinets d'allaitement jetables: 2 pcs

Kit tire-lait: 1 pcs

Bloc moteur (utilisation filaire uniquement):

1 pcs

Disque d'étanchéité: 1 pcs

Adaptateur micro-USB (utilisation filaire): 1 pcs

Sachets de conservation pour lait: 5 pièces

Biberon de 125 ml (4 oz): 1 pièce

Tétine à débit lent: 1 pièce

## Fonctions

Coussin souple et adaptatif: Stimulation douce



\* Basé sur les temps de montée de lait (délai du réflexe d'éjection du lait ou REL) provenant d'essais cliniques réalisés auprès de 20 participantes (Pays-Bas, 2019) comparés aux délais de REL de la technologie de tire-lait Philips antérieure provenant d'une étude de faisabilité réalisée auprès de 9 participantes (Pays-Bas, 2018)

\* (1) Mangel et al. « Breastfeeding difficulties, breastfeeding duration, maternal body mass index, and breast anatomy: are they related? ». Breastfeeding Medicine, 2019, (109 participantes, Israël) ; (2) Ziemer et al. « Skin changes and pain in the nipple during the 1st week of lactation ». Journal of Obstetric, Gynecologic & Neonatal Nursing, 1993, (20 participantes caucasiennes, USA) ; (3) Ramsay et al. « Anatomy of the lactating human breast redefined with ultrasound imaging », 2005, (28 participantes, Australie).

\* Sur la base des résultats du questionnaire sur 1 000 coussins provenant d'un essai clinique réalisé auprès de 20 participantes (Pays-Bas, 2019)

\* Tire-lait 0 % BPA : également valable sur le biberon et les autres pièces qui entrent en contact avec le lait maternel. Conforme à la réglementation européenne, 10/2011.