

PHILIPS

Moniteur LCD

Business Monitor

Série 5000

27" (68,5 cm)

1 920 x 1 080 (Full HD)

27B2G5200



Efficacité et économie d'énergie exceptionnelles

Ce moniteur est conçu pour offrir une meilleure efficacité énergétique. Ses technologies LightSensor et PowerSensor s'associent pour créer un moniteur vous permettant de faire des économies d'énergie. Le choix parfait pour votre bureau !

Des performances exceptionnelles

- Rafraîchissement rapide de 100 Hz pour une image d'une fluidité extrême
- Technologie IPS pour des couleurs éclatantes et un grand angle de vue

Conçu pour votre mode de travail

- Reproduction fidèle des couleurs et protection contre la lumière bleue certifiées Eyesafe

Matériaux écologiques pour garantir la durabilité

- Matériaux 100 % recyclables et emballages certifiés FSC
- Fabriqué avec 85 % de plastique recyclé post-consommation et 5 % de plastique récupéré dans l'océan

Faible consommation d'énergie - économies d'énergie écologiques

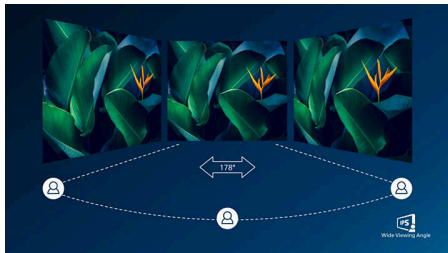
- LightSensor pour une luminosité parfaite et une consommation minimale
- Jusqu'à 80 % d'énergie consommée en moins avec PowerSensor

Conçu pour une productivité confortable

- Technologie SoftBlue apportant un confort visuel
- Mode LowBlue et affichage anti-scintillement préservant les yeux

Points forts

Technologie IPS



Les écrans IPS utilisent une technologie avancée qui élargit l'angle de vue à 178/178 degrés, ce qui permet de regarder l'écran depuis quasiment n'importe quel angle, même en mode Pivot 90° ! Contrairement aux dalles traditionnelles, les écrans IPS produisent des images incroyablement nettes aux couleurs éclatantes, idéales pour les photos, les vidéos, la navigation Web, mais aussi pour les applications professionnelles qui nécessitent des couleurs précises et une luminosité constante en permanence.

Rafraîchissement rapide 100 Hz



Cet écran Philips redessine l'image à l'écran jusqu'à 100 fois par seconde, ce qui le rend beaucoup plus rapide qu'un écran standard. La fréquence d'images de 100 Hz permet aux

joueurs de repérer sur l'écran les images critiques des mouvements ennemis, restitués de manière ultra-fluide, afin qu'ils soient faciles à cibler.

Emballage éco-responsable



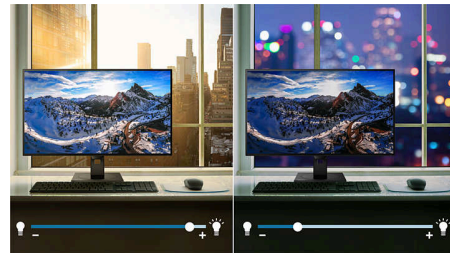
L'emballage de ce moniteur est constitué à 100 % de matériaux recyclables et est certifié FSC. Cette certification garantit que l'emballage est conçu dans le respect de l'environnement.

Matériaux EcoSmart



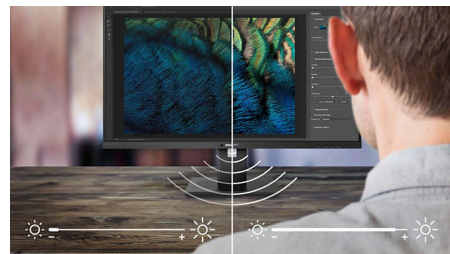
Respecter l'environnement, c'est aussi réutiliser les matériaux. C'est pourquoi ce moniteur Philips est composé à 85 % de plastique recyclé post-consommation et à 5 % de plastique récupéré dans l'océan, ce qui permet de réduire les déchets de manière globale.

LightSensor



LightSensor utilise un capteur intelligent pour ajuster la luminosité de l'écran en fonction de la luminosité de la pièce, afin d'afficher une image parfaite, avec une consommation d'énergie minime.

PowerSensor



PowerSensor est un « détecteur de présence » intégré qui transmet et reçoit des signaux infrarouges sans danger lorsque l'utilisateur est présent et réduit automatiquement la luminosité du moniteur lorsque l'utilisateur s'éloigne du bureau. Il permet ainsi de diminuer de 80 % la consommation d'énergie et de prolonger la durée de vie du moniteur.

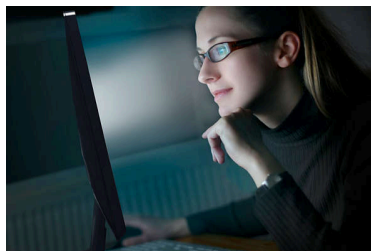
Points forts

TUV Rheinland Eyesafe - RPF 40



L'écran Philips est conforme à la norme TUV Rheinland Eyesafe® pour vous protéger efficacement d'une longue exposition à la lumière bleue. Le filtre spécial lumière bleue toujours activé contribue non seulement à réduire la fatigue oculaire due aux écrans, mais assure également l'intégrité des couleurs.

Technologie SoftBlue



L'association de la technologie LED SoftBlue et d'une dalle à lumière bleue réduite est une solution efficace pour réduire les effets néfastes sur la santé causés par une exposition élevée à la lumière bleue. La dalle de ce moniteur présente un rapport d'émission lumineuse réduit de près de 50 %, que complète la technologie LED SoftBlue qui limite les rayons de lumière bleue nocifs émis par l'écran. L'efficacité en matière de

réduction des émissions de lumière bleue de la technologie LED SoftBlue est testée et certifiée par TUV Rheinland Eyesafe.

Mode LowBlue et affichage anti-scintillement



Notre mode LowBlue et notre technologie anti-scintillement ont été développés pour réduire la fatigue oculaire et mentale souvent causées par de longues heures devant un moniteur.

Caractéristiques

Image/affichage

Taille de la dalle: 68,5 cm (27 pouces)

Format d'image: 16/9

Type d'écran LCD: Technologie IPS

Type de rétroéclairage: Système W-LED

Pas de masque: 0,3114 (H) mm x 0,3114 (V) mm

Luminosité: 300 cd/m²

Couleurs d'affichage: 16,7 M (8 bits)

Gamme de couleurs (type): sRGB 110 %, NTSC 96 %*

Niveau de contraste (standard): 1500:1

SmartContrast: 50 000 000/1

Temps de réponse (standard): 4 ms (gris à gris)*

Angle de visualisation: 178° (H) / 178° (V),

Rapport de contraste > 10

Amélioration de l'image: SmartImage

Résolution maximale: VGA1 : 1920 x 1080 à

75 Hz ; HDMI/DP : 1920 x 1080 à 100 Hz

Zone de visualisation efficace:

597,89 (H) x 336,31 (V) mm

Fréquence de balayage: VGA : 30-85 kHz (H) /

48-75 Hz ; HDMI/DP : 30-115 kHz (H) / 48-100 Hz (V)

sRGB

Aucun scintillement

Densité de pixels: 82 ppi

Mode LowBlue

Revêtement de l'écran: Antireflet, 3H, voile 25 %

EasyRead

Synchronisation adaptative

EyeSafe

Connectivité

Entrée de signal: 1 VGA, 1 HDMI 1.4,

1 DisplayPort 1.2

Entrée de sync.: Synchronisation séparée,

Synchronisation (vert)

Audio (entrée/sortie): 1 entrée audio, 1 sortie audio

HDCP: HDCP 1.4 (HDMI/DisplayPort)

Concentrateur USB: USB 3.2 de 1re génération / 5 Gbit/s, 1 USB-B ascendant (données), 4 USB 3.2 descendants (1 avec charge rapide BC 1.2)

Pratique

Haut-parleurs intégrés: 2 x 3 W

Compatibilité Plug & Play: DDC/CI, Mac OS,

sRGB, Windows 11/10

Confort d'utilisation: SmartImage, Entrée,

Luminosité, Menu, Marche/arrêt

Langues OSD: Portugais brésilien, Tchèque, Néerlandais, Anglais, Français, Finnois, Allemand, Grec, Hongrois, Italien, Japonais, Coréen, Portugais, Polonais, Russe, Chinois simplifié, Espagnol, Suédois, Chinois traditionnel, Turc, Ukrainien

Autres fonctionnalités: Verrou Kensington, Fixation VESA (100 x 100 mm), Tours d'oreille pour écouteurs

Logiciel de commande: SmartControl

Socle

Réglage en hauteur: 150 mm

Pivotant: -/+ 90 degrés

Pivotant: -/+ 180 degrés

Inclinaison: -5/30 degrés

Alimentation

Mode ECO: 7,2 W (typ.)

Alimentation: intégrée, 100-240 V CA, 50-60 Hz

Mode d'arrêt: 0,3 W (typ.)

En mode de fonctionnement: 9,34 W (typ.)

(méthode de test EnergyStar)

Mode veille: 0,3 W (typ.)

Voyant d'alimentation: Fonctionnement - blanc, Mode veille - blanc (clignotant)

Classe énergétique: B

Dimensions

Emballage en mm (l x H x P): 730 x 445 x 159 mm

Produit sans support (mm): 614 x 368 x 58 mm

Produit avec support (hauteur maximale):

614 x 543 x 235 mm

Poids

Produit avec emballage (kg): 9,46 kg

Produit avec support (kg): 6,46 kg

Produit sans support (kg): 4,70 kg

Conditions de fonctionnement

Altitude: Fonctionnement : +3 658 m

(12 000 pieds), arrêt : +12 192 m (40 000 pieds)

Température de fonctionnement: 0 °C à 40 °C

Taux d'humidité relative: 20 % - 80 %

Température de stockage: -20 °C à 60 °C

MTBF (avec démonstration): 70 000 h (hors rétro-éclairage)

Développement durable

Environnement et énergie: PowerSensor,

LightSensor, Energy Star, EPEAT*, LUSD

Plastiques issus d'un recyclage post-

consommation: 85 % + 5 % OBP

Emballage recyclable: 100 %

Substances spécifiques: Boîtier sans PVC ni BFR, Sans mercure

Conformité et normes

Approbations de conformité: CB, Marquage

« CE », TUV/GS, TUV Ergo, Certifié TCO, EAC,

RoHS UEEA, UKCA, EMF, FCC, ICES-003, Certifié

TUV Eyesafe

Boîtier

Finition: Texture

Pied: Argent

Châssis avant: Anthracite

Capot arrière: Anthracite

Contenu de l'emballage

Câbles: Câble HDMI, câble DisplayPort, cordon d'alimentation

Moniteur avec pied

Manuel d'utilisation



* Temps de réponse égal à SmartResponse

* Espace sRGB basé sur CIE 1931, espace NTSC basé sur CIE1 976.

* Les modes USB et Power Delivery sont exclus du calcul des économies d'énergie apportées par PowerSensor.

* Le classement EPEAT est uniquement valable dans les pays où Philips enregistre le produit. Visitez le site <https://www.epeat.net/> pour savoir si le produit est enregistré dans votre pays.

* L'apparence du moniteur peut différer de l'illustration.

* Les produits et accessoires répertoriés dans cette brochure sont sujets à variation selon les pays et les régions.