

# PHILIPS

Épilateur à lumière  
pulsée

Lumea IPL 7000  
Series

5 réglages d'intensité manuels

2 accessoires : corps, visage

Application Lumea IPL

Fonctionnement sur secteur

BRI924/00



## Des résultats optimaux, un excellent rapport qualité/prix

Profitez d'une peau lisse pendant 12 mois\*

Obtenez une peau lisse en utilisant notre épilateur Lumea IPL Series 7000. Les séances se passent en douceur et sont efficaces. Des accessoires sont fournis pour chaque partie du corps.

### **Doux et efficace pour une peau lisse pendant longtemps**

- Des résultats rapides avec une séance toutes les 2 semaines
- Développé en collaboration avec des dermatologues pour assurer simplicité et efficacité
- Cordon ultralong pour plus de flexibilité pendant l'utilisation

### **Une solution complète pour le visage et le corps**

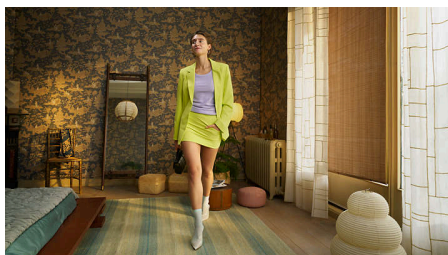
- Une solution complète pour le visage et le corps avec 2 embouts différents
- Fourni avec une brosse nettoyante pour le visage VisaPure Mini
- Convient à de nombreux types de peau et de poils

### **Épilation personnalisée à lumière pulsée**

- Skin Tone Sensor and 5 intensity settings
- Optimisez votre routine de soins avec l'application Philips Lumea IPL

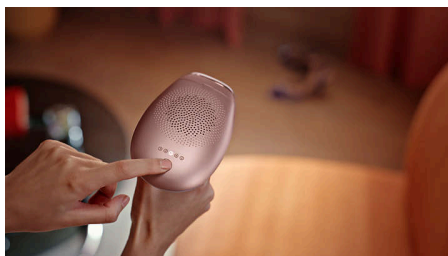
## Points forts

### Des résultats rapides avec 2 séances par mois



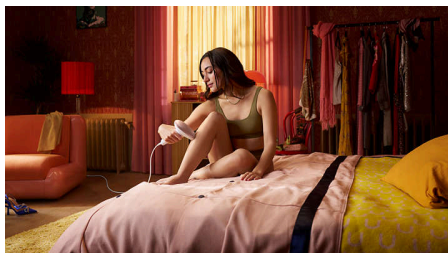
Commencez par la phase initiale : 4 séances, à raison d'une séance toutes les 2 semaines. Cela représente deux fois moins de séances qu'avec d'autres marques ! Ensuite, faites des retouches mensuelles pour conserver les résultats.

### Capteur de teint de peau



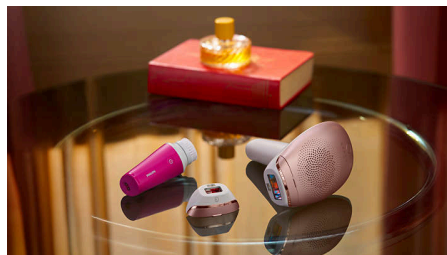
Choisissez parmi 5 réglages d'intensité pour une expérience plus confortable. Le capteur de teint de peau vous empêche d'épiler les zones de votre peau trop sombres pour une épilation à lumière pulsée.

### Cordon ultralong



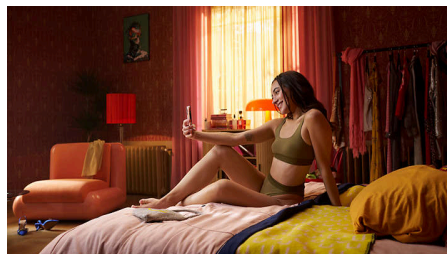
Pratique à utiliser grâce à son cordon ultralong pour un accès facile et une meilleure maniabilité.

### 2 embouts dédiés



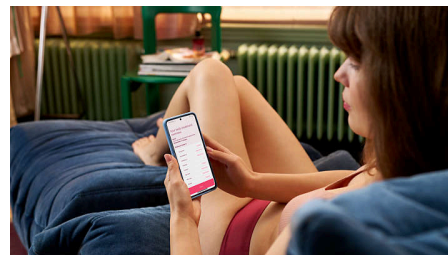
Les différents embouts pour le corps et le visage fonctionnent avec rapidité et précision pour une utilisation en douceur, même sur les zones sensibles. L'embout pour le visage est doté d'un filtre lumineux intégré pour une utilisation précise.

### Développé en étroite collaboration avec des experts



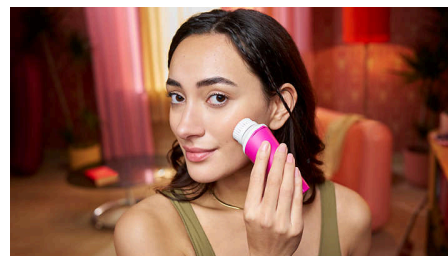
En tant que leader dans le domaine des technologies de soins de santé, Philips a développé l'épilateur à lumière pulsée Lumea IPL en collaboration avec des dermatologues, de manière à permettre un usage domestique facile et efficace. Dérivé de la technologie utilisée pour les épilations en instituts, le Lumea IPL permet une épilation douce, même sur les zones sensibles.

### Application Philips Lumea IPL



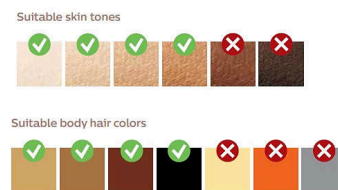
Notre application d'apprentissage gratuite vous aide à organiser et à respecter votre programme de séances, puis vous guide étape par étape à chaque séance. Téléchargée par plus de 2,1 millions d'utilisateurs.

### Brosse nettoyante pour le visage VisaPure Mini



Complétez votre routine de soins : la brosse nettoyante compacte pour le visage VisaPure Mini nettoie votre peau en toute simplicité et la rend visiblement douce et éclatante.

### Convient à de nombreux types de peau et de poils



La technologie de lumière pulsée nécessite un contraste entre la pigmentation du poil et de la peau. Elle fonctionne donc sur les poils naturellement blond foncé, bruns et noirs et sur les teints de peau clairs à moyennement foncés (I-IV).

## Caractéristiques

### Safety and adjustable settings

**Integrated UV filter:** Protège votre peau des rayons UV

**5 light energy settings:** S'adapte à votre teint de peau

**Integrated safety system:** Évite les flashes accidentels

### Application mode

**Slide and Flash:** Pour une utilisation rapide

**Stamp and Flash:** Pour une utilisation sur les petites zones

**Cordless / cordless use:** Fonctionnement sur secteur

### Alimentation

Fonctionnement sur secteur

### Technical specifications

**High performance lamp:** Conçu pour durer, 250 000 flashes, ce qui équivaut à une durée de vie de la lampe de 20 ans\*\*

**Tension:** 100-240 V

### Accessoires

**Embout pour le corps (4 cm<sup>2</sup>):** Pour l'utilisation sur les zones en dessous du cou

**Embout pour le visage (2 cm<sup>2</sup>):** Pour une utilisation sous les yeux

### Service

**Warranty:** Garantie mondiale de 2 ans + 1 année supplémentaire de garantie si vous enregistrez le produit dans les 90 jours après l'achat

### Items included

**Instructions for use:** Mode d'emploi

**Storage:** Pochette de rangement

**Adapter:** 24 V / 1 500 mA

**Accessoire:** Tissu de nettoyage

### Durée d'utilisation

**Maillot:** 4 min

**Lower leg:** 15 min

**Underarms:** 2,5 min

**Bikini line:** 4 min

**Face areas:** 2 min

### VisaPure mini sensitive

**Zones d'application:** Visage et décolleté

**Facile d'utilisation:** Waterproof, Sans fil, Rechargeable, 1 vitesse

**Accessoires inclus:** Sensitive skin brush head, Power adapter

**Accessoires:** Tête de brosse pour peau sensible, Adaptateur secteur

**Alimentation:** Adaptateur secteur

### Caractéristiques techniques des accessoires

**Embout pour le corps:** Taille de la fenêtre : 4,0 cm<sup>2</sup>, Utilisation sur le corps : jambes, bras, ventre et aisselles

**Embout pour le visage:** Taille de la fenêtre : 2 cm<sup>2</sup>, filtre supplémentaire, Utilisation sur le visage : lèvres supérieure, menton et mâchoire

