

PHILIPS



Haarglätter StraightCare

10 digitale Einstellungen

Individuell für jeden Haartyp
zugeschnitten



BHS674/00

Lassen Sie Ihr Haar dank fortschrittlicher Pflege erstrahlen

Ganz einfach zu perfekt glattem Haar mit unserem neuen Haarglätter. Die Ionisierungsfunktion und die Platten mit Keramikbeschichtung schützen Ihr Haar, verleihen ihm Glanz und verhindern Spliss. Mit der hohen Temperatur von 220 °C erzielen Sie in einem Zug wunderschöne Ergebnisse!

Benutzerfreundlichkeit

- Cool-Tip-Spitze für einfache Locken und Wellen
- Kurze Aufheizzeit, einsatzbereit in 30 Sekunden
- 1,8 m langes Stromkabel
- Automatische Abschaltung für sicheren Gebrauch

Schön gestylte Haare

- Mehr Pflege dank Ionisierungsfunktion für glänzendes, glattes Haar
- Keramikbeschichtung für gute Gleitfähigkeit und Vorbeugung gegen Haarschäden

Perfektion in einem Zug

- Extra lange (105 mm) Platten für schnelles und einfaches Glätten
- 10 digitale Temperatureinstellungen für absolute Kontrolle

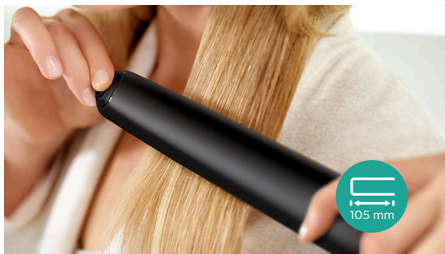
Besonderheiten

Ionisierungsfunktion



Negativ geladene Ionen eliminieren statische Aufladung, pflegen das Haar und glätten die äußere Schuppenschicht für glänzendes Haar. Das Ergebnis ist gesund glänzendes, glattes Haar.

mit 105 mm langen Platten



Die Platten des Haarglätters haben eine professionelle Länge von 105 mm, was ein schnelleres und einfacheres Glätten ermöglicht.

Keramikplatten



Die Platten mit glatter Keramikbeschichtung verhindern beim Stylen Beschädigungen am Haar dank guter Gleitfähigkeit.

Digitale Temperatureinstellungen



Durch das digitale Display mit 10 Temperatureinstellungen bis zu 220 °C können Sie die Temperatur Ihrem Haartyp ganz individuell anpassen. So beugen Sie Haarschäden vor und erreichen Perfektion in einem Zug.

Cool-Tip-Spitze



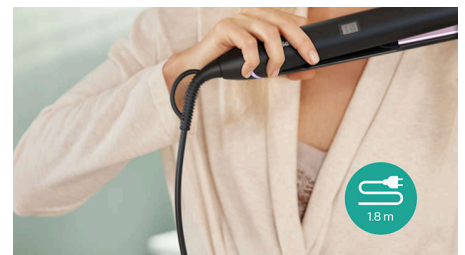
Die Cool-Tip-Spitze des Stylers wurde aus einem besonders hitzebeständigen Material gefertigt, damit sie kühl bleibt. Sie können das Gerät beim Styling sicher in der Hand halten, egal ob beim Stylen von Locken, Wellen oder einem voluminösen Look.

Kurze Aufheizzeit



Dieser Styler bietet eine kurze Aufheizzeit und ist innerhalb von 30 Sekunden einsatzbereit.

Kabellänge 1,8 m



Praktische Verwendung dank 1,8 m Netzkabel.

Automatische Abschaltung



Dieser Haarglätter ist mit einer Abschaltautomatik ausgestattet. Diese Funktion bietet beruhigende Sicherheit: Sollte das Gerät versehentlich eingeschaltet bleiben, schaltet es sich nach 60 Minuten automatisch ab.

Daten

Technische Daten

Kabellänge: 1,8 m

Stromspannung: 110 bis 240 V

Aufheizzeit: 30 Sek.

Heiz-Typ: Leistungsstarkes Heizelement

Heizplattengröße: 25 x 105 mm

Automatische Abschaltung: Ja, nach 30 Minuten

Eigenschaften

Keramikbeschichtung

Kabelgelenk

Aufhängeöse

Service

2 Jahre weltweite Garantie

Pflegetechnologien

Ionen-Technologie

