

PHILIPS

AVENT



**Dupla elétrica
recarregável**

Tecnologia de movimento natural

Almofada de silicone confortável

8 + 16 regulações



SCF398

A bomba dupla e completa

Rápida, confortável e adorada pelas mães

Entre numa nova era de extração com a bomba tira-leite elétrica Philips AVENT. O equilíbrio perfeito entre sucção e estimulação dos mamilos, inspirada no ritmo de beber do bebé e com uma almofada macia que se adequa suavemente ao tamanho e à forma do seu mamilo. Veja mais abaixo.

Outras vantagens

- Escolha o fluxo adequado ao seu bebé

Personalizada e fácil de utilizar

- Limpe e monte facilmente, menos peças
- Comece com as definições da última sessão
- O motor silencioso proporciona sessões de extração descontraídas
- 8 modos de estimulação, 16 modos de extração
- Interrompa sempre que quiser
- Bolsa de isolamento para uma utilização fácil em movimento

Suavidade e conforto

- A almofada de silicone macia proporciona maior conforto em todos os tipos de corpo

Extração rápida, mais leite em menos tempo*

- A tecnologia Natural Motion permite um fluxo de leite mais rápido*

Bateria recarregável e ecrã de temporização

Destaques

Fluxo de leite rápido*



O leite começa a fluir em apenas um minuto graças à nossa tecnologia Natural Motion exclusiva.** Com uma pega suave e as doses certas de massagem e sucção, não é de surpreender que 97% das mães afirmem que a bomba tira-leite é eficaz*** e que 100% das enfermeiras especialistas a recomendem.

Adapta-se ao seu mamilo



Independentemente da forma do seu mamilo, a almofada de silicone macia e flexível da bomba tira-leite fixa-se confortavelmente no seu peito e mamilo. Compatível com 99,98%**** dos tamanhos de mamilos***, adapta-se para uma sucção suave e segura.

É importante encontrar a tetina certa



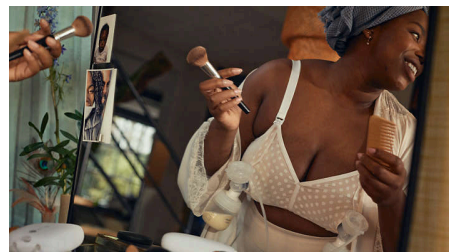
Se o seu recém-nascido não estiver a obter leite suficiente ou se notar que está a ter dificuldades em conseguir extrair leite da tetina, mude para uma tetina com um fluxo mais elevado. Se o problema persistir, recomendamos que consulte um profissional de saúde.

Encontre o fluxo correto



Os bebés alimentam-se de forma diferente e desenvolvem-se ao seu próprio ritmo. Concebemos uma gama de tetinas com diferentes fluxos, para que possa encontrar a ideal para o seu bebé e personalizar o seu biberão. Todas as tetinas Natural Response são fabricados com silicone macio.

Extração em movimento



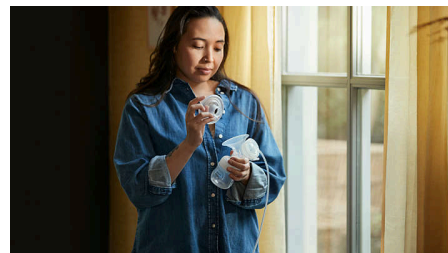
A unidade do motor é compacta e recarregável. Assim, pode preparar-se para o seu dia (ou simplesmente preparar uma chávena de chá) sem ter os malditos cabos de alimentação a atrapalhá-la.

Personalize consoante as suas necessidades



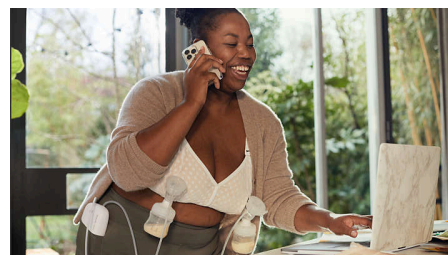
Tire o máximo partido de cada sessão com 8 modos para estimular o fluxo de leite e 16 modos para o extrair. Pode ajustar conforme necessário.

Limpe e configure facilmente



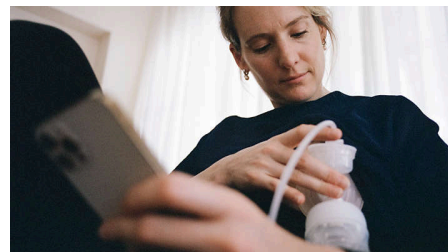
Concebemos a nossa bomba tira-leite para ser bastante simples. Por isso, tendo poucas peças, é também fácil de limpar e montar.

Extraia em qualquer lugar discretamente



O motor da nossa bomba tira-leite é praticamente silencioso. Para que possa extrair leite em casa (ou em qualquer lugar) discretamente e com menos distrações.

Comece com as definições da última sessão



A função de memória grava automaticamente as suas últimas definições de estimulação e extração. Assim, tudo o que precisa de fazer é pôr-se confortável e premir o botão de arranque.

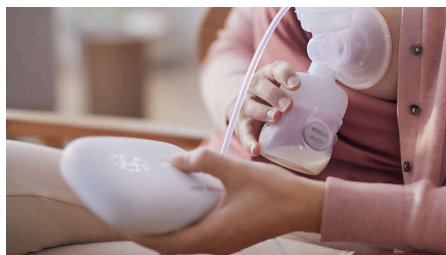
Destaques

Interrompa sempre que quiser



O controlo está nas mãos da utilizadora. Com a função de pausa/iniciar, com um único toque pode interromper e retomar a sessão quando quiser.

Mantenha um registo do tempo de extração



As pequenas coisas importam e, por isso, a bomba tira-leite regista o tempo de extração. Utilize o temporizador do visor digital para manter um registo da duração da extração, por mama e no total.

Bolsa de isolamento



Onde quer que utilize o aparelho, a bolsa ajudá-la-á, mantendo o kit isolado e bem acomodado. O tecido elegante é fácil de limpar, tanto por dentro como por fora.

Especificações

Alimentação elétrica

Tensão: 100V - 240 V

Material

Bomba tira-leite: Sem BPA* (apenas as peças em contacto com alimentos)

Inclui

Discos descartáveis: 4 pcs

Kit de extração: 2 pcs

Bolsa de isolamento: 1 pcs

Adaptador micro-USB: 1 pcs

Motor (recarregável): 1 pcs

Discos vedante: 2 pcs

Sacos de leite: 5 unidades

Biberão de 125 ml: 2 unidades

Tetina de fluxo lento: 2 unidades

Funções

Almofada macia e adaptável: Estimulação suave



* Com base nos resultados do tempo de início do fluxo de leite (tempo para Reflexo de Ejeção de Leite - MER) de ensaio clínico com 20 participantes (Países Baixos, 2019) em comparação com os resultados de tempo para MER para outras tecnologias de bombas antecessoras da Philips do estudo de viabilidade com 9 participantes (Países Baixos, 2018).

* *Para 1K-SE: 70% dos participantes experienciaram MER no espaço de 60 segundos. Com base nos resultados do tempo de início do fluxo de leite (tempo para Reflexo de Ejeção de Leite - MER) de ensaio clínico com 20 participantes (Países Baixos, 2019) em comparação com os resultados de tempo para MER para outras tecnologias de bombas antecessoras da Philips do estudo de viabilidade com 9 participantes (Países Baixos, 2018).

* * * Com base nos resultados de ensaios clínicos do produto com 20 participantes (Países Baixos, 2019), pontuação média das bombas tira-leite elétricas simples e duplas; 95% das participantes concordam que as nossas bombas tira-leite são eficazes (elétricas simples); 100% das participantes concordam que as nossas bombas tira-leite são eficazes (elétricas duplas).

* * * * Com base em: (1) Mangel et al. Breastfeeding difficulties, breastfeeding duration, maternal body mass index, and breast anatomy: are they related? Breastfeeding Medicine, 26 de abril de 2019 (109 participantes, Israel); (2) Ziemer et al. Skin changes and pain in the nipple during the 1st week of lactation. Journal of Obstetric, Gynecologic & Neonatal Nursing, maio de 1993 (20 participantes caucasianas, EUA); (3) Ramsay et al. Anatomy of the lactating human breast redefined with ultrasound imaging, 2005, (28 participantes, Austrália).

* * * * * Associado apenas ao biberão e a outras peças que entram em contacto com o leite materno. De acordo com o regulamento da UE 10/2011.