

PHILIPS

sonicare



Escova de dentes
elétrica sónica

2100 Series

Tecnologia sónica

QuadPacer e SmarTimer

Design ergonómico esguio

14 dias de vida útil da bateria



HX3651/12

Adeus escova de dentes manual. Olá tecnologia sónica.

Remoção de placa bacteriana até 3 vezes superior*

A tecnologia sónica aliada à ação de escovagem elimina suavemente 3 vezes mais placa bacteriana* do que uma escova de dentes manual.

Designed around you

- O design ergonómico torna a escova de dentes fácil de segurar e de utilizar
- Bateria com vida útil de 14 dias

Optimize your brushing

- Otimize a sua escovagem com o SmarTimer e o QuadPacer

Easy transition to Sonicare

- Easy-Start para facilitar a transição

Protects your gums

- Escovagem segura e suave

Provides superior clean

- Remove a placa dentária até 3 vezes melhor do que uma escova de dentes manual*
- A nossa tecnologia única proporciona uma limpeza potente mas suave

2100 Series

Escova de dentes elétrica sônica

HX3651/12

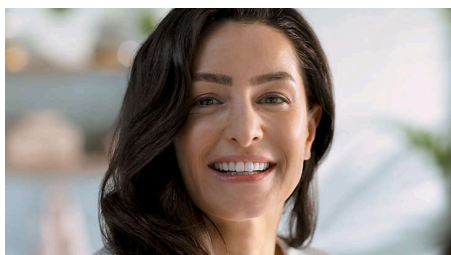
Destaques

Tecnologia Sonicare avançada



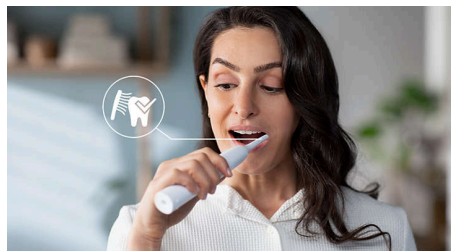
As vibrações potentes das cerdas criam microbolhas que penetram profundamente entre os dentes e ao longo da linha das gengivas para uma experiência refrescante. Obtenha os resultados de dois meses de escovagem manual em apenas 2 minutos.** 31 000 escovadelas por minuto limpam suavemente os dentes e rompem e eliminam a placa bacteriana para uma excelente limpeza diária.

Remove até 3x mais placa bacteriana*



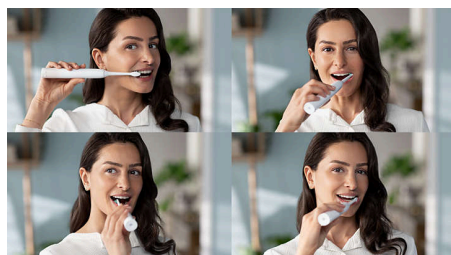
Foi clinicamente comprovado que a escova de dentes elétrica Sonicare com tecnologia Sonicare avançada remove até 3 vezes mais placa bacteriana* do que uma escova de dentes manual. Remove a placa bacteriana dos dentes e ao longo da linha das gengivas, protegendo simultaneamente as gengivas.

Escovagem segura e suave



A escova de dentes Sonicare proporciona-lhe uma limpeza profunda sem ser dura nos dentes e gengivas. As vibrações sônicas suaves mas potentes proporcionam uma limpeza excepcional, enquanto são suaves para os seus dentes e gengivas.

SmarTimer e QuadPacer



O SmarTimer de 2 minutos e o QuadPacer de 30 segundos fornecem orientação para escovar os dentes durante o período de tempo recomendado em todas as áreas da boca, de forma a garantir uma limpeza completa.

Desenvolvida a pensar em si



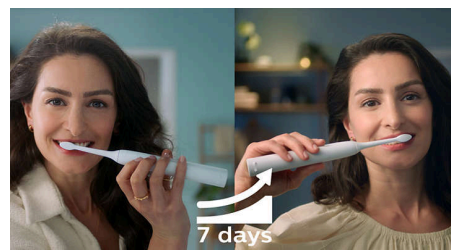
O design fino, leve e ergonômico faz com que a escova de dentes seja fácil de segurar e de utilizar, para que possa obter uma limpeza fantástica sem qualquer esforço.

Carga da bateria de longa duração



A vida útil da bateria dura até 14 dias, para que possa passar longos períodos de tempo sem a carregar.

Easy-Start



O nosso programa Easy-Start oferece a opção de um aumento gradual e suave da potência de escovagem nas primeiras 14 utilizações da sua escova nova.

2100 Series

Escova de dentes elétrica sónica

HX3651/12

Especificações

Alimentação elétrica

Voltagem: DC5V

Especificações técnicas

Pilha: Recarregável

Tempo de funcionamento (carga total a carga vazia): 14 dias*****

Tipo de pilha: Iões de lítio

Design e acabamento

Cor: Azul claro

Assistência

Garantia: 2 anos de garantia limitada

Fácil de utilizar

Sistema da cabeça da escova: Cabeças de escova de encaixe fácil

Pega: Design ergonómico esguio

Indicador de bateria: A luz indica o estado da bateria

Itens incluídos

Carregador: 1

Pega: 1 série 2100

Cabeça de escova: 1 C1 ProResults padrão

Desempenho de limpeza

Performance: Remove até 3 vezes mais placa bacteriana*

Velocidade: Até 31 000 rotações por minuto

Temporizador: Quadpacer e SmarTimer

Modos

Limpeza: Para limpeza diária excepcional

