

PHILIPS



Asciugacapelli
professionale

DryCare

Potente motore AC

2200 W di potenza di asciugatura

Velocità dell'aria fino a 130
km/h*

2 volte più ioni** per capelli
luminosi



BHD274/00

Asciugatura rapida e potente per risultati professionali

L'asciugacapelli Philips Pro è dotato di un motore AC professionale in grado di raggiungere la velocità di 130 km/h* per garantirti risultati rapidi e professionali. Grazie all'impostazione ThermoProtect, è possibile mantenere una temperatura ottimale per prevenire danni da surriscaldamento.

Minore danneggiamento dei capelli

- Impostazione della temperatura ThermoProtect
- 2 volte più ioni** per capelli luminosi e senza effetto crespo

Risultati da salone di bellezza professionali

- Diffusore di volume per creare acconciature voluminose come ricci e onde
- 6 impostazioni di velocità e temperatura per un controllo ottimale
- Getto d'aria fredda per fissare l'acconciatura
- Concentratore da 9 mm per un flusso di aria mirato, ideale per lo styling

Asciugatura rapida

- Asciugatura veloce, potente motore AC
- Asciugatura veloce e ad alte prestazioni da 2200 W

In evidenza

Potente motore AC



L'asciugacapelli Philips Pro dispone di un motore AC ad alte prestazioni sviluppato per il mercato professionale. L'aria raggiunge una velocità fino a 130 km/h* per risultati rapidi ed efficaci.

Potenza di 2200 W



Questo asciugacapelli Pro da 2200 W crea un flusso d'aria potente. La combinazione di potenza e velocità rende l'asciugatura e la messa in piega più rapide e semplici.

Temperatura ThermoProtect



L'impostazione ThermoProtect fornisce una temperatura di asciugatura ottimale e una protezione aggiuntiva dal surriscaldamento. Senza rinunciare a un flusso d'aria potente, avrai risultati eccellenti prendendoti cura dei tuoi capelli.

2 volte più ioni**



Gli ioni negativi eliminano l'effetto crespo, ammorbidiscono i capelli e li lisciano per la massima lucentezza. Per capelli splendidi, lisci e senza effetto crespo. Il trattamento agli ioni è prodotto da un avanzato ionizzatore che rilascia due volte più ioni** rispetto ad uno ionizzatore standard, prendendosi cura di ogni ciocca di capelli da tutte le angolazioni.

Getto d'aria fredda



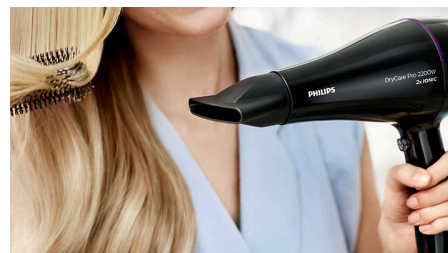
Funzione professionale indispensabile che fornisce un intenso getto di aria fredda utilizzato per rifinire e fissare la piega.

Massimo controllo



La velocità e la temperatura richieste possono essere regolate per creare uno stile perfetto. Sei diverse impostazioni garantiscono un controllo ottimale per una piega precisa e personalizzata.

Concentratore del flusso d'aria stretto da 9 mm



L'apertura di 9 mm concentra il flusso dell'aria per una piega precisa su aree specifiche. È l'accessorio ideale per spazzolare i capelli durante l'asciugatura e la piega.

Diffusore di volume



Il diffusore di volume consente al flusso d'aria di scorrere attraverso i capelli, aumentando il volume e riducendo l'effetto crespo durante l'asciugatura. Per risultati ottimali, tienilo vicino alla parte superiore della capigliatura e sulle radici, lasciando che l'azione del diffusore aumenti il volume, ottimizzi la consistenza, aggiunga elasticità e dia forma ai ricci.

Specifiche

Accessori

Beccuccio: 9 mm

Peso e dimensioni

Peso prodotto (escl. imballo): 0,728 kg

Peso scatola F: 1,061 kg

Accessori

Accessori: Diffusore di volume

Specifiche tecniche

Assorbimento: 2200 W

Voltaggio: 220 V

Lunghezza cavo: 2 m

Potenza effettiva (W): 2200 W

Frequenza: 50-60 Hz

Motore: AC

Colore/finitura: Nero e viola

Velocità di asciugatura: fino a 130 km/h*

Caratteristiche

Impugnatura pieghevole: No

Getto d'aria fredda

Gancio per appendere l'apparecchio

Impostazioni di calore/velocità: 6

Assistenza

Garanzia di 2 anni

Tecnologie di cura

Ionic Care: 2 volte più ioni

Impostazione ThermoProtect

