

# PHILIPS

## sonicare



Электрическая  
звуковая зубная щетка

2100 Series

Звуковая технология

Функции QuadPacer и  
SmarTimer

Изящный эргономичный  
дизайн

14 дней работы от  
аккумулятора



HX3651/13

## Прощай, обычная зубная щетка. Привет, звуковая технология.

### Удаляет зубной налет до 3 раз лучше\*

Звуковая технология в сочетании с конструкцией нашей зубной щетки обеспечивает в 3 раза более эффективное удаление налета\* по сравнению с обычной зубной щеткой.

#### Создано для вас

- 14 дней работы от аккумулятора
- Эргономичный дизайн позволяет без труда удерживать щетку в руке во время чистки
- Меньше отходов. Больше переработки

#### Повысьте эффективность чистки зубов

- Оптимальная чистка зубов со SmarTimer и QuadPacer

#### Простой переход к Sonicare

- Easy-Start для удобного перехода

#### Защищает десны

- Бережное и безопасное использование

#### Непревзойденная чистка

- Удаляет зубной налет до 3 раз лучше по сравнению с обычной зубной щеткой\*
- Наша уникальная технология обеспечивает эффективную и бережную чистку

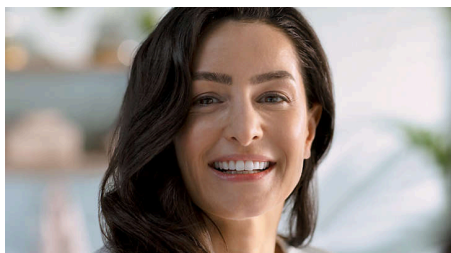
# Основные особенности

## Передовая технология Sonicare



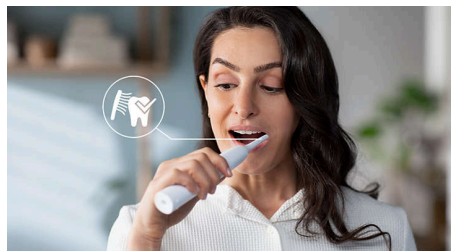
Мощные вибрации щетинок обеспечивают глубокое проникновение микропузырьков в межзубные промежутки и вдоль линии десен для эффективной очистки полости рта. Результат чистки зубов в течение 2 минут будет равнозначен 2 месяцам чистки зубов с помощью обычной зубной щетки\*\*. 31 000 выметающих движений в минуту аккуратно очищают межзубные промежутки, тем самым разрушая и вымывая налет.

## В 3 раза лучше удаляет налет\*



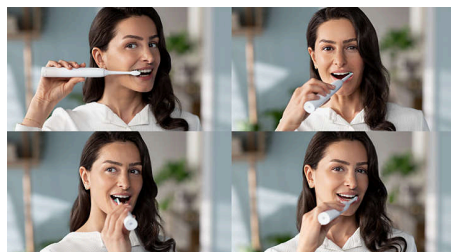
Клинически доказано, что электрическая зубная щетка Sonicare с передовой технологией Sonicare удаляет налет с поверхности зубов и линии десен до 3 раз эффективнее\* по сравнению с обычной зубной щеткой, в то же время обеспечивая защиту десен.

## Бережное и безопасное использование



Зубная щетка Sonicare обеспечивает тщательную чистку без повреждения зубов и десен. Бережные и мощные звуковые вибрации обеспечивают исключительное качество чистки без вреда зубам и деснам.

## Функции SmartTimer и QuadPacer



2-минутный таймер SmartTimer и 30-секундный таймер QuadPacer помогут чистить зубы в течение рекомендованного времени для каждого участка полости рта, чтобы обеспечить оптимальный результат чистки.

## Создано для вас



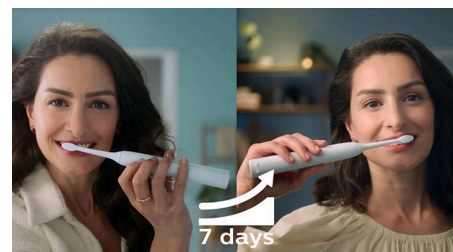
Эта тонкая, легкая и эргономичная зубная щетка удобна в использовании, и вы сможете без лишних усилий достичь превосходных результатов чистки.

## Высокая продолжительность работы батареи



Аккумулятора хватит на 14 дней использования, что позволит реже думать о необходимости зарядки.

## Easy-Start



Наша программа Easy-Start обеспечивает постепенное и бережное увеличение мощности чистки зубов в течение первых 14 сеансов с вашей новой зубной щеткой.

## Прощай, адаптер. Привет, USB.

Адаптеры питания выглядят достаточно компактными, однако в совокупности такие пластиковые отходы значительно влияют на окружающую среду. Зарядное устройство USB для наших зубных щеток Philips Sonicare серий 1000–4000 позволяет снижать потребление пластика на 189 210 кг каждые четыре года. Значимый показатель, не так ли?

## 2100 Series

Электрическая звуковая зубная щетка

HX3651/13

# Характеристики

### Питание

Напряжение: 5 В пост. тока

### Технические характеристики

Время работы (от полной зарядки до полной разрядки): 14 дней\*\*\*\*\*

Батарея: Перезарядка

Тип элемента питания: Литий-ионный

### Дизайн и отделка

Цвет: Белый

### Обслуживание

Гарантия: Ограниченная гарантия сроком на 2 года

### Удобство использования

Система чистящих насадок: Удобные съемные насадки

Ручка: Изящный эргономичный дизайн

Индикатор батареи: Индикатор отображает

уровень заряда аккумулятора

### В комплекте

Зарядное устройство: 1

Ручка: Серия 2100, 1 шт.

Насадка для зубной щетки: 1 стандартная

насадка C1 ProResults

### Качество чистки

Высокое качество: Удаляет до 3 раз больше налета\*

Скорость: До 31 000 чистящих движений в минуту

Таймер: Функции Quadpacer и SmartTimer

### Режимы

Clean (Чистка): Для ежедневной тщательной чистки

