

# PHILIPS



## Série 7000

### Hair Dryer

ThermoShield avancé

Séchage 30 % plus rapide\*

Chaleur 25 % plus homogène

Ion aqueux, ion minéral, 8 fois plus d'ions



BHD720/13

## 30 % plus rapide\*. Plus léger\*\*. Protection optimale des cheveux.

équipé de la technologie avancée ThermoShield

Le sèche-cheveux Philips Series 7000 offre des résultats professionnels en très peu de temps. Des millions d'ions intensifient la brillance de vos cheveux, tandis que la technologie ThermoShield Advanced détecte la température pour protéger vos cheveux de la surchauffe.

#### Facile à utiliser

- Diffuseur de volume avec embout magnétique
- L'embout de coiffage magnétique se fixe sans effort

#### Facile d'utilisation

- Désormais 20 % plus léger\*\*, pour un coiffage en tout confort
- Température et vitesse du ventilateur réglables pour tous les types de cheveux et toutes les coiffures

#### Des cheveux préservés

- Mode chaud/froid intelligent, pour un séchage confortable toute l'année
- Fonction ionique offrant 8 fois\*\*\*\*\* plus d'ions
- Les ions minéraux offre une protection contre les rayons UV\*\*\*\*\*
- Les ions aqueux hydratent vos cheveux

#### Séchage rapide

- Flux d'air puissant pour un séchage 30 % plus rapide\*

#### Développement durable

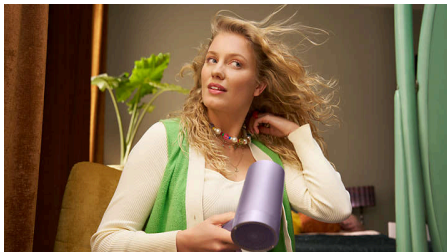
## Points forts

### ThermoShield Advanced



Afin de protéger vos cheveux contre la chaleur excessive, un système à capteur double mesure la température ambiante et ajuste activement la température de séchage 24 000 fois\*\*\* par utilisation. Profitez d'une température de séchage 25 % plus homogène\*\*\*\*, où que vous soyez.

### Flux d'air puissant



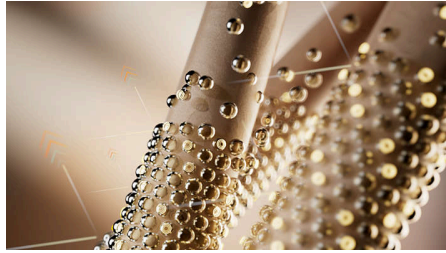
Des pales de ventilateur innovantes et un élément chauffant spécialement conçu permettent de sécher vos cheveux en seulement 4 minutes\*\*\*\*.

### Ion aqueux



Apportez de l'hydratation à vos cheveux, pour des cheveux doux et pleins de vie. La technologie ionique aqueuse produit plus de 1 000 fois plus d'eau que sans ioniseur.

### Ions minéraux



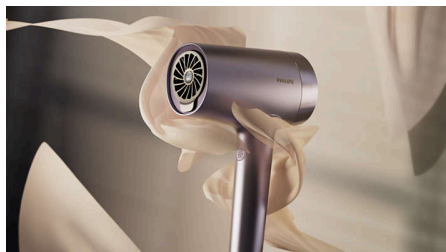
Gardez des cheveux lisses et faciles à styler. La technologie d'ions minéraux protège vos cheveux des dommages de surface qui peuvent être causés par les rayons UV\*\*\*\*\*.

### Fonction ionique



Les ions intensifient l'éclat de vos cheveux, pour des cheveux brillants et sans frisottis. Notre puissant système ionique produit jusqu'à 80 millions d'ions par séance de séchage.

### Désormais 20 % plus léger\*\*



Élégance et confort : appréciez le design ergonomique du sèche-cheveux, désormais 20 % plus léger\*\*.

### Mode chaud/froid intelligent



Profitez d'un confort toute l'année. Le mode chaud/froid intelligent adapte automatiquement la température de séchage en fonction de la saison\*\*\*\*\*. Le séchage en mode chaud/froid peut également préserver l'éclat naturel de vos cheveux.

### 8 réglages de température et de vitesse



Créez votre propre style grâce aux 4 réglages de température et aux 2 vitesses de ventilateur sur le panneau lumineux intuitif. Utilisez le bouton Cool Shot pour un flux d'air intense afin de créer votre style. Une fonction indispensable pour un coiffage professionnel.

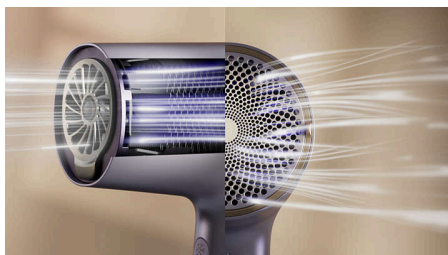
### 22 % d'énergie économisée\*\*\*\*\*



Le sèche-cheveux consomme 22 % d'énergie en moins tout en offrant des résultats professionnels en matière de séchage et de coiffage\*\*\*\*\*.

## Points forts

### Mieux qu'un sèche-cheveux de 2 300 W\*\*\*\*\*



Grâce à un flux d'air, une pression d'air et un transfert de chaleur améliorés, ce sèche-cheveux de 1 800 W est plus performant qu'un sèche-cheveux standard de 2 300 W.

### Embout de coiffage magnétique



Dirigez l'air chaud là où vous en avez besoin. L'embout de coiffage fin se fixe magnétiquement et s'enclenche parfaitement pour des retouches et des détails rapides.

### Diffuseur de volume magnétique



Coiffez vos cheveux bouclés sans effort grâce à la forme unique de notre diffuseur. Utilisez-le en toute sérénité grâce à notre embout magnétique adapté.

## Caractéristiques

### Accessoires

Concentrateur: 11 m  
Diffuseur magnétique

### Spécificités techniques

Puissance consommée: 1 800 W  
Moteur: CC  
Tension: 220-240 V  
Longueur du câble: 1,8 m

### Caractéristiques

Anneau de suspension  
Réglages température/vitesse: 8

### Entretien

Garantie internationale de 2 ans

### Technologies de protection

Technologie ionique: 8 fois plus d'ions, Ion aqueux, Ion minéral

