

# PHILIPS

## Asciugacapelli

### DryCare Advanced

ThermoProtect Ionic

2200W

Ionic Care

Diffusore con sistema  
massaggiante



HP8233/00

## Asciugatura rapida a una temperatura più bassa con ThermoProtect

con diffusore massaggiatore e beccuccio per styling di 11 mm.

Proteggi i capelli con risultati di asciugatura professionali. L'asciugacapelli è dotato di impostazioni multiple di velocità e temperatura e di ThermoProtect per un'asciugatura veloce a una temperatura costante, Ionic Care e TurboBoost.

### Semplicità d'uso

- Design elegante e femminile che accompagna prestazioni e qualità elevate
- Cavo di alimentazione da 1,8 m
- Gancio per appendere l'apparecchio e riporlo facilmente
- Il filtro aria removibile è veloce e facile da pulire

### Per una piega perfetta

- Professionale a 2200 W per risultati impeccabili come dal parrucchiere
- Beccuccio ultra sottile da 11 mm per uno styling di precisione
- Massimo volume, ricci superlativi e massaggi delicati al cuoio capelluto
- Funzione turbo per asciugature super rapide
- Sei impostazioni flessibili di velocità e temperatura per un controllo totale
- Getto freddo per fissare l'acconciatura

### Minore danneggiamento dei capelli

- Impostazione della temperatura ThermoProtect
- Trattamento agli ioni per capelli luminosi senza effetto crespo

# In evidenza

## Design di qualità



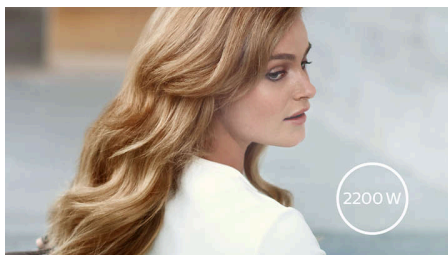
Questo asciugacapelli presenta un design moderno e sofisticato. La sua linea morbida, fluida e allungata comunica subito femminilità mentre i dettagli, i materiali e le finiture di qualità elevata sono prova delle prestazioni superiori del prodotto.

## Temperatura ThermoProtect



La tecnologia ThermoProtect fornisce una temperatura di asciugatura ottimale e un'ulteriore protezione dal surriscaldamento. Senza rinunciare a un flusso d'aria potente, avrai risultati eccellenti prendendoti cura dei tuoi capelli.

## Professionale 2200W



Questo asciugacapelli professionale da 2200 W crea un flusso d'aria potente. La combinazione di potenza e velocità rende l'asciugatura e la messa in piega più rapide e semplici.

## Trattamento agli ioni



Dona ai tuoi capelli un trattamento immediato grazie all'asciugatura agli ioni. Gli ioni negativi eliminano l'effetto crespo, ammorbidiscono i capelli e li lisciano per la massima lucentezza. Per capelli lisci e senza effetto crespo che splendono di bellezza.

## Impostazioni di temperatura e velocità



La velocità e la temperatura richieste possono essere regolate per creare uno stile perfetto. Sei diverse impostazioni garantiscono il massimo controllo per una piega precisa e personalizzata.

## Beccuccio ultra sottile da 11 mm



Il beccuccio per styling ultra sottile da 11 mm concentra il flusso di aria tra i capelli per una piega precisa su aree specifiche. Perfetto per ritocchi o per definire il tuo stile.

## Turbo



La funzione turbo aumenta il flusso d'aria per asciugare i capelli ancora più in fretta.

## Diffusore massaggiante asimmetrico



Il diffusore massaggiante asimmetrico ha un design unico che si adatta ai contorni della testa, facilitandone l'utilizzo che diventa più intuitivo. Il diffusore consente al flusso di aria di scorrere attraverso i capelli, asciugandoli in modo più salutare, aumentando il volume e riducendo l'effetto crespo mentre l'aggiunta del massaggio stimola il cuoio capelluto, migliorando la vitalità dei capelli. Per i migliori risultati, tienilo vicino alla parte superiore della capigliatura e sulle radici, lasciando che l'azione massaggiante del diffusore aumenti il volume, aggiunga elasticità e dia forma ai ricci.

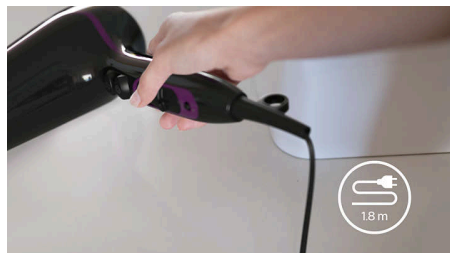
## Getto d'aria fredda



Funzione professionale indispensabile per gli styler per capelli. L'intenso colpo di aria fredda è utilizzato per rifinire e fissare la piega.

# In evidenza

## Cavo da 1,8 m



Comodo da usare grazie al cavo di alimentazione da 1,8 m.

## Gancio per appendere l'apparecchio



Il gancio in gomma si trova sulla base dell'impugnatura e consente di riporre comodamente l'apparecchio a casa o in albergo.

## Filtro aria removibile



Il filtro aria removibile dell'asciugacapelli richiede una manutenzione semplice. Basta disinserirlo per pulirlo. Se questo viene effettuato regolarmente viene impedito l'accumulo di polvere e capelli che può influire negativamente sulle prestazioni di asciugatura.

# Specifiche

## Peso e dimensioni

**Dimensioni scatola A:** Lunghezza = 63 cm,

Larghezza = 35 cm, Altezza = 25 cm

**Peso scatola A:** 6,3 kg

**Dimensioni scatola F:** Profondità = 11 cm,

Altezza = 23 cm, Larghezza = 31 cm

**Dimensioni del prodotto:** Larghezza = 22 cm,

Altezza = 31 cm, Lunghezza = 10 cm

**Peso prodotto (escl. imballo):** 0,6 kg

**Peso scatola F:** 1 kg

## Specifiche tecniche

**Colore/finitura:** Finitura nero lucido e viola

**Assorbimento:** 2200 W

**Lunghezza cavo:** 1,8 m

**Voltaggio:** 220-240 V

**Frequenza:** 50-60 Hz

**Potenza effettiva (W):** 2200 W

**Motore:** Motore DC

**Materiale involucro:** PC

## Caratteristiche

**Impugnatura pieghevole:** No

**Rivestimento in ceramica:** Elemento in ceramica

**Getto d'aria fredda**

**Diffusore:** Diffusore di volume massaggiante

**Doppio voltaggio:** No

**Custodia da viaggio:** No

**Gancio**

**Ionizzatore**

**Numero di accessori:** 2

**Beccuccio/concentratore del flusso d'aria:**

Beccuccio ultra sottile da 11 mm

**Turbo**

## Assistenza

**Garanzia di 2 anni**

