

# PHILIPS



Выпрямитель

5000 Series

Технология ThermoShield

Выпрямление на 50 % быстрее

Система ионизации для сияния  
волос

Пластины из керамики с  
аргановым маслом



BHS510/00

## Создавайте ваши любимые укладки с меньшим повреждением волос\*

с технологией ThermoShield

Создавайте любимые укладки с технологией ThermoShield. Оптимальная температура от корней до кончиков обеспечит меньше повреждений волос из-за перегрева. Ваши волосы будут блестящими и шелковистыми.

### Легко использовать

- Удобный и современный дисплей для отображения температуры
- В целях безопасности наконечник не нагревается
- Быстрый нагрев, готовность к использованию через 30 секунд
- Термостойкий коврик в комплекте
- Длинные пластины 105 мм для быстрого и удобного выпрямления

### Неотразимая укладка

- Выпрямление и завивка для разных образов
- Температурный диапазон от 120 °C до 230 °C

### Забота и защита

- Система ионизации для гладких, блестящих волос
- Пластины из керамики с аргановым маслом для плавного скольжения
- Технология ThermoShield для защиты волос от перегрева
- Выпрямление на 50 % быстрее\*\*
- Плавающие пластины для бережной укладки

# Основные особенности

## Технология ThermoShield

Технология ThermoShield обеспечивает укладку с минимальным повреждением волос от перегрева. Ее датчик регулирует температуру, чтобы вы могли оценить идеальную укладку от корней до кончиков.

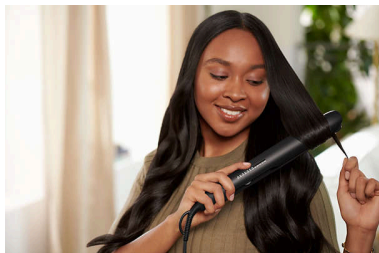
## Выпрямление на 50 % быстрее

Гладкие пластины обеспечивают плавное скольжение выпрямителя по волосам, чтобы вы меньше времени тратили на укладку и могли быстрее оценить результат.

## Ионизация для бережной сушки

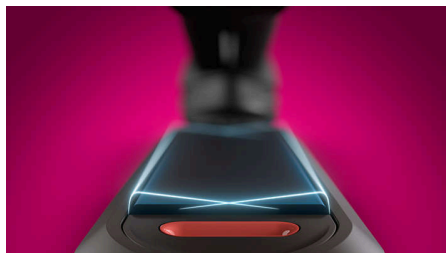
Отрицательно заряженные ионы позволяют снять статическое электричество и улучшить общее состояние волос, а также способствуют закрытию волосяных чешуек, что придает волосам дополнительный блеск. В результате ваши волосы гладкие, сияющие и шелковистые.

## Керамика и аргановое масло



Этот выпрямитель оснащен керамическими пластинами с аргановым маслом, которое делает укладку быстрее и проще, обеспечивая комфортное скольжение для шелковистых волос.

## Плавающие пластины



Современные плавающие керамические пластины смещаются, регулируя давление на волосы. Это обеспечивает равномерный нагрев и давление на волосы для оптимальной укладки.

## Ваши любимые укладки



От прямых волос до естественных локонов или яркой завивки — вам все под силу. Какой образ выберете сегодня?

## Широкий температурный диапазон

Выбирайте нужную температуру в диапазоне от 120 °C до 230 °C, чтобы обеспечить стойкость укладки и при этом минимизировать риск повреждения волос.

## Длинные пластины (105 мм)

Длинные пластины 105 мм обеспечивают лучший контакт с волосами и позволяют быстрее и легче выпрямлять волосы.

## Дисплей для отображения температуры

Оцените удобную регулировку температуры со специальным регулятором и LED-дисплеем.

## Термоизолированный наконечник

Наконечник стайлера изготовлен из особого термоизолирующего материала, поэтому он остается холодным; и вы легко сможете прикоснуться к нему, что обеспечивает удобство укладки.

## Быстрый нагрев

Выпрямитель быстро нагревается и готов к использованию всего через 30 секунд после включения

## Термостойкий коврик

Удобный и стильный термостойкий коврик позволяет брать выпрямитель с собой даже в поездки. Он также обеспечивает безопасное хранение выпрямителя дома и в путешествиях.

# Характеристики

**Аксессуары**

Термостойкий коврик

**Технические характеристики**

Длина шнура: 1,8 м  
Напряжение: 110-240 В  
Время нагрева: 30 с  
Размер пластин: 25 x 105 мм  
Температурные настройки: 12  
Тип регулировки температуры: Регулятор нагрева, с LED-индикатором

Температурный диапазон: 120–230 °C  
Автоматическое выключение: Да, после 30 минут

**Дизайн**

Цвет: Черный

**Особенности**

Шнур на шарнире  
Индикатор готовности к работе  
Материал пластин: Керамика с аргановым

маслом  
Петелька для подвешивания  
Блокировка пластин

**Обслуживание**

Гарантия 2 года

**Технологии бережного ухода**

Плавающие пластины



\* Тот же результат укладки при более низкой температуре (180 °C) по сравнению с HP8361 при 210 °C  
\* \*по сравнению с HP8361