

**PHILIPS**

**AVENT**



Extractor de leche  
eléctrico doble

Hands-free



SCF547/11

## Manos libres. Más tiempo libre.

Imita el ritmo de ingesta de tu bebé

El extractor de leche eléctrico doble manos libres de Philips AVENT se ha diseñado para lograr una extracción eficaz\* y cómoda. Imita el ritmo del bebé y, gracias a su potencia, suavidad y ligereza, es la opción ideal para la extracción manos libres.

### **Libertad de movimiento durante la extracción**

- Muévete con libertad con las copas de extracción ligeras
- Máxima libertad de movimiento

### **Imita el ritmo de ingesta del bebé**

- Extracción eficaz\* con un ritmo que simula el del bebé
- Gran capacidad de succión y silencioso

### **Fácil de usar, limpiar y montar**

- Haz un seguimiento del flujo de leche con las copas extracción transparentes
- Fácil de limpiar y montar con pocas piezas
- Personaliza tu sesión de extracción

### **Ajuste cómodo e inclusivo**

- Cojines de silicona que se adaptan suavemente a tus pechos
- Una gama de 7 tamaños de cojines y protectores para el pezón

## Destacados

### Simula el ritmo de succión del bebé



¡Nadie sabe extraer la leche materna mejor que los bebés! Por eso nuestro extractor de leche eléctrico manos libres simula su ritmo natural de succión para conseguir una extracción eficaz\* y una producción de leche óptima. El extractor de leche manos libres de Philips Avent, succiona hasta 85 veces por minuto, es 2 veces más rápido que la mayoría de extractores de leche\*\*.

### Motor potencia hospitalaria



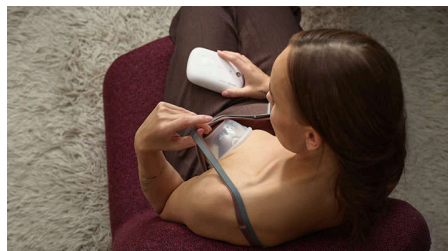
La unidad motora casi silenciosa ofrece la potencia succión hospitalaria, pero en formato compacto y portátil. Con su batería recargable, la unidad motora inalámbrica proporciona una extracción potente y discreta en cualquier lugar.

### Cojines SkinSense exclusivos



Nuestros exclusivos cojines de silicona para el pecho SkinSense están diseñados para ofrecer la máxima comodidad, moldeándose suavemente alrededor de tu pecho gracias al calor natural del cuerpo. Los protectores están fabricados con silicona de uso alimentario.

### Copas de extracción transparentes



Gracias a las copas extracción transparentes siempre te será más fácil colocar los pezones en la posición correcta para la salida de leche y hacer un seguimiento del flujo y volumen de leche materna extraída. Para una extracción segura desde la primera gota.

### Copa extracción ligera



Una copa de extracción pesa poco más de 100 gramos cuando está vacía, es decir, es hasta 3 veces más ligera que un extractor de leche portátil. Las copas se ajustan cómodamente en el sujetador.

### Úsalo a tu manera



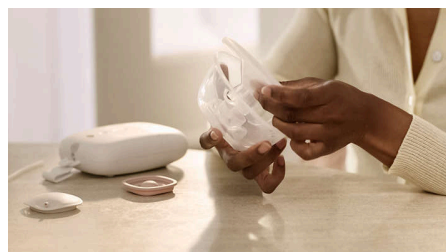
Nuestro extractor incluye una cuerda de transporte y un clip para ropa, para llevar la unidad motora cruzada o acoplada a la cintura. Te ofrece la libertad de llevarlo como te sea más cómodo y siempre bajo control. Utiliza el acoplador de los tubos y el regulador de la cuerda para ajustarlo a tu gusto.

### Extracción personalizada



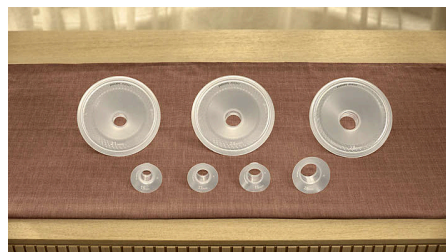
Aprovecha al máximo cada sesión con 8 niveles de succión para estimular el flujo de leche y 16 niveles de succión para extraerla. Puedes realizar ajustes precisos mientras extraes la leche y, gracias a la memorización de la configuración preferida, el extractor estará siempre listo para funcionar.

### Fácil de limpiar y montar



Hemos diseñado el extractor y los accesorios de la manera más sencilla posible. Las copas de extracción están formadas por muy pocas piezas fáciles de desmontar, limpiar (a mano o en el lavavajillas), desinfectar y volver a montar.

### Encuentra el ajuste perfecto



Nuestro objetivo es ayudar a las mamás que se sientan lo más cómodas posible y para ello conseguir el ajuste adecuado es esencial. Nuestra gama de cojines y protectores para el pezón de diferentes tamaños se adapta al 99% de las mamás y se pueden comprar por separado.

## Especificaciones

### Potencia

Source: Batería recargable / USB-C (adaptador no incluido)

### Material

Copa, tapa frontal, protección para cojín: Polipropileno

Cojín, membrana, protector de pezón: Caucho de silicona líquida

Tubo de silicona: Silicona

### Qué incluye

Bolsas para leche materna: 25 uds

Cable de transporte: 1 ud.

Acoplador de tubo: 1 ud.

Unidad motora recargable (con clip extraíble): 1 ud.

Copa de extracción (montada): 2 uds.

Tubos de silicona: 2 uds.

Tapa protectora para el pecho (antipolvo): 2 uds.

Cojín (21 y 24 mm): 2 unidades cada una

Biberón Natural Response de 125 ml (con tetina flujo 2): 1 ud.

Guía de tamaños de pezones: 1 ud.

Inserto de 19 mm: 2 uds.

Cable USB: 1 ud.

### Fácil de usar

Uso del extractor de leche: Fácil de usar, limpiar y montar

### Funciones

Flexibilidad de movimiento: Extracción manos libres

Personalización de los ajustes: Modo de estimulación con 8 niveles de succión y modo de extracción con 16 niveles de succión

Unidad motora: Batería recargable / USB-C, La batería puede tardar hasta 1,5 horas en cargarse completamente y dura unas 5 sesiones de extracción.

Características específicas del cojín y los protectores de pezón: Varios tamaños disponibles para el mejor ajuste

